

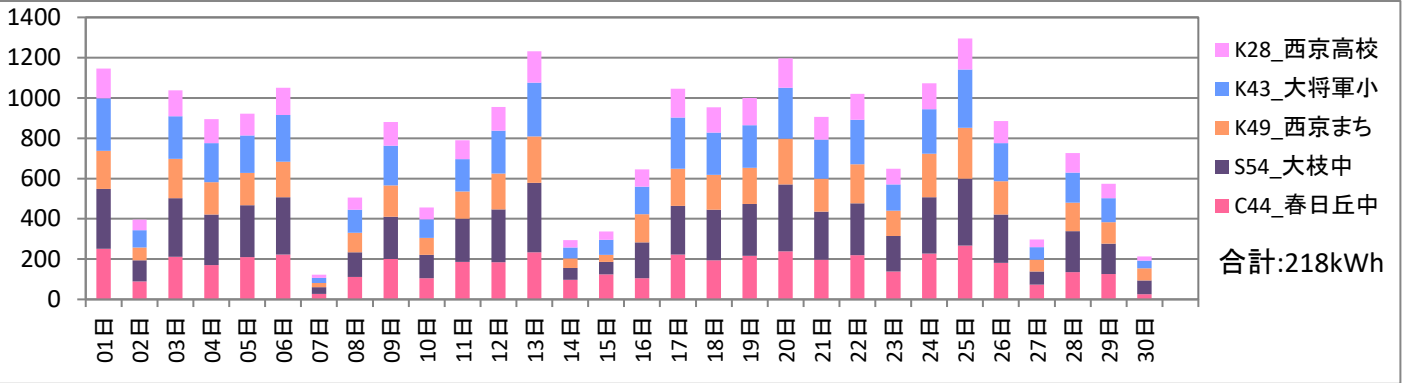
2019年6月分 びっくりエコ発電所 総発電量レポート

<総評>

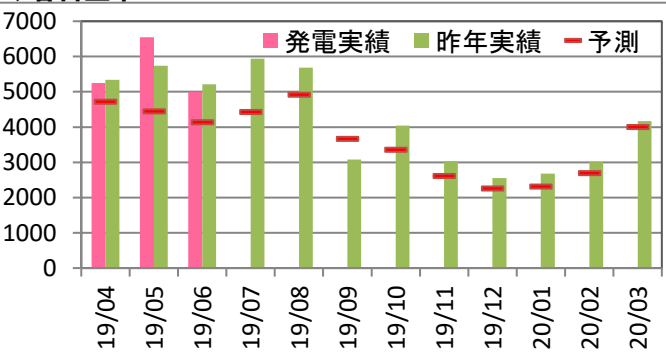
昨年同期比:94.4% 累計昨年同期比:99.6%
 予測発電同期比:115.7% 累計予測発電同期比:117.3%

◆日別・発電場所別実績

施設名称前の記号表示:K=京セラ製 S=サニバ製 C=カナディアンソーラー製 数字:出力(kW)

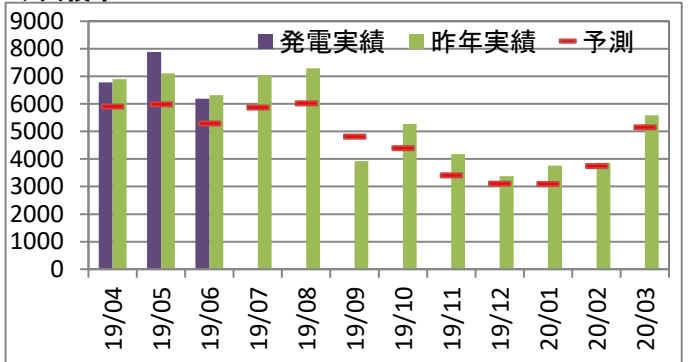


◆春日丘中 累計:16,785kWh 累計予測比:126.3% 累計前年比:103.1%



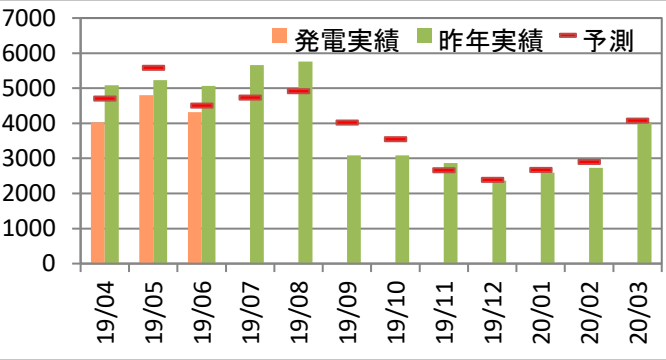
最大値	時間当り(kWh)	1日当り(kWh)		
2019年度	2019/5/7 13:00	36.9	2019/5/7	296.8
過去最大	2015/6/4 12:00	37.5	2015/6/4	306.5

◆大枝中 累計:20,850kWh 累計予測比:121.5% 累計前年比:103.4%



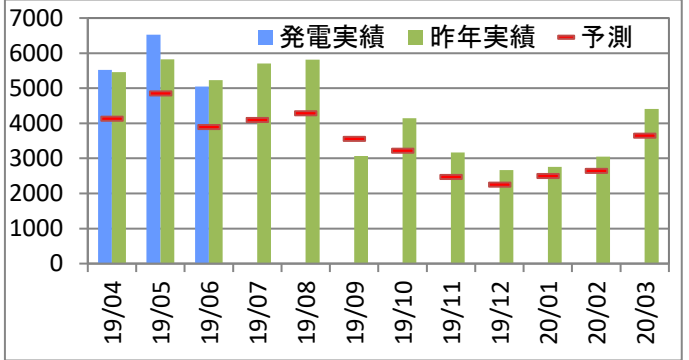
最大値	時間当り(kWh)	1日当り(kWh)		
2019年度	2019/5/7 12:00	44.8	2019/5/7	368.7
過去最大	2016/3/24 13:00	45.9	2016/6/3	362.7

◆まち美化 累計:13,136kWh 累計予測比:88.9% 累計前年比:85.4%



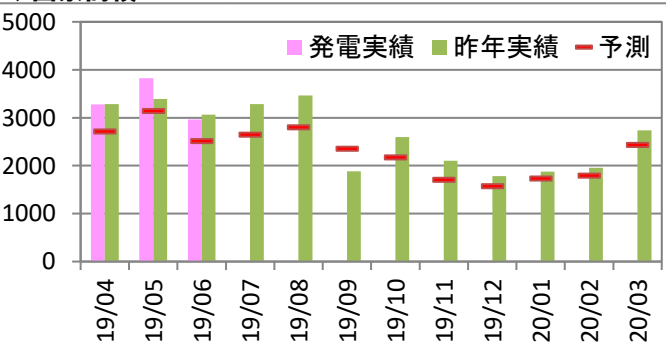
最大値	時間当り(kWh)	1日当り(kWh)		
2019年度	2019/6/24 12:00	31.9	2019/6/25	252.6
過去最大	2014/4/6 12:00	38.9	2015/6/4	312.7

◆大將軍小 累計:17,098kWh 累計予測比:133% 累計前年比:103.6%



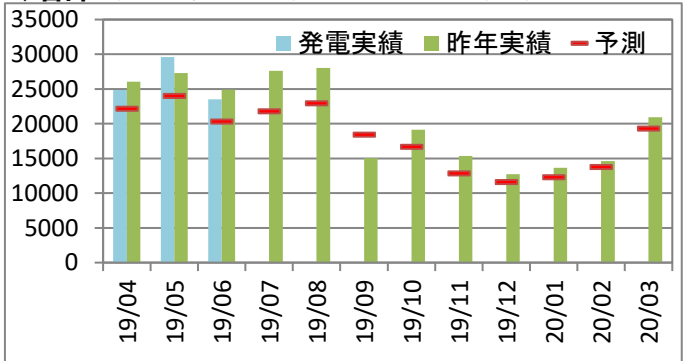
最大値	時間当り(kWh)	1日当り(kWh)		
2019年度	2019/5/7 12:00	37.1	2019/5/7	305.6
過去最大	2016/4/11 13:00	37.8	2016/6/2	308.8

◆西京高校 累計:10,066kWh 累計予測比:120.5% 累計前年比:103.4%



最大値	時間当り(kWh)	1日当り(kWh)		
2019年度	2019/5/7 12:00	20.9	2019/5/7	176.4
過去最大	2013/5/1 11:00	23.0	2016/6/2	178.5

◆合計 累計:77,936kWh 累計予測比:117.3 累計前年比:99.6%



最大値	時間当り(kWh)	1日当り(kWh)		
2019年度	2019/5/7 12:00	168.0	2019/5/7	1,370.7
過去最大	2014/5/17 13:00	174.6	2014/5/17	1,414.4

2019年6月分 びっくりエコ発電所 劣化推移レポート

太陽光発電パネルの劣化は年0.5%程度とされています。天候が同条件にならない限り劣化を総発電量で検証することは困難であり、1ヶ月を10日間に分け、区間内の時間当たり最大発電量どうしを比較することで劣化度合いを検証することにしました。

