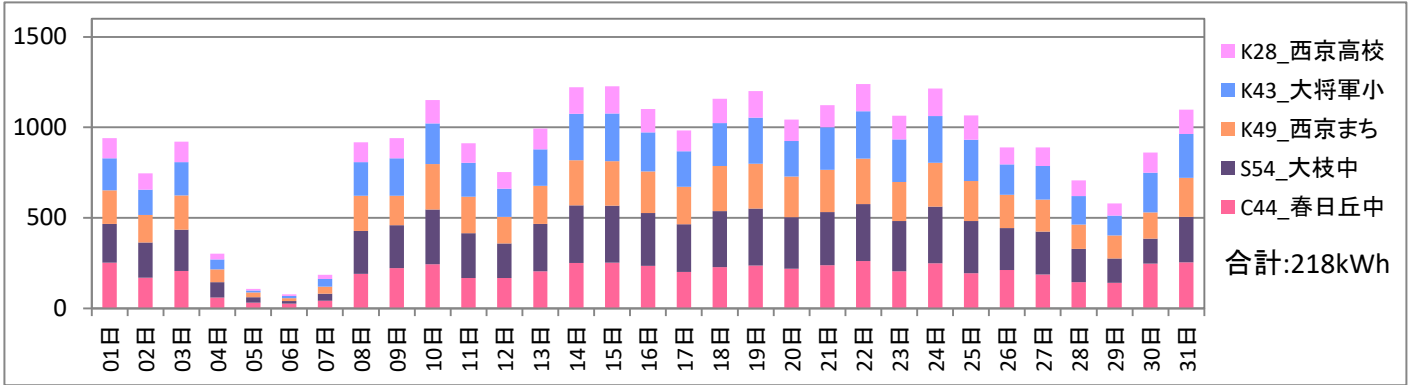


2018年7月分 びっくりエコ発電所 総発電量レポート

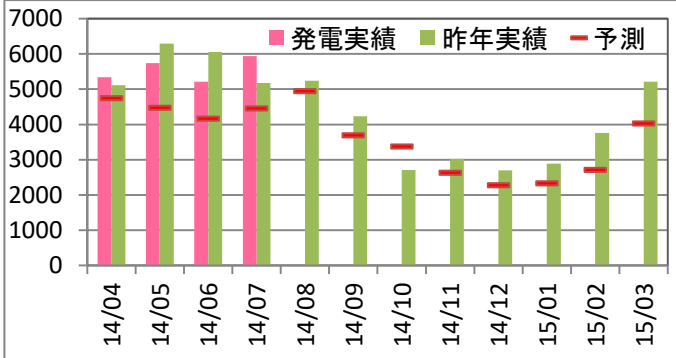
<総評>

昨年同期比:112.9% 累計昨年同期比:98.3%
 予測発電同期比:126.3% 累計予測発電同期比:119.4%
 前半に発生した豪雨の影響があったものの、それ以後は安定した発電となっている。

◆日別・発電場所別実績 設名称前の記号表示:K=京セラ製 S=サニバ製 C=カナディアンソーラー製 数字:出力(kW)

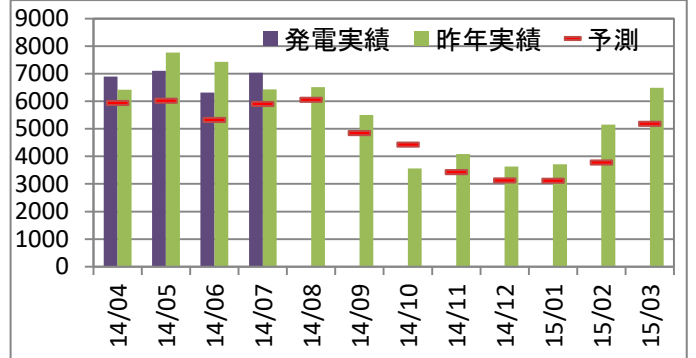


◆春日丘中 累計:22,227kWh 累計予測比:124.8% 累計前年比:98.2%



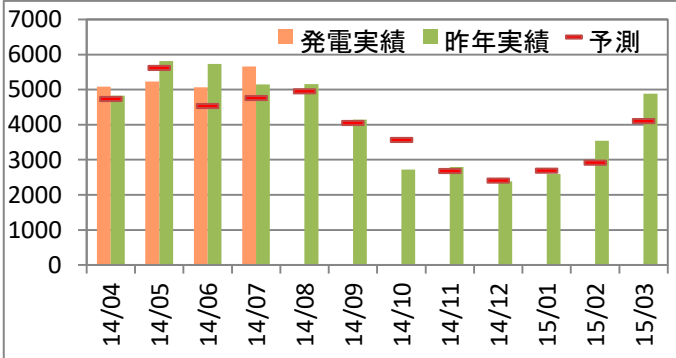
最大値	時間当り(kWh)	1日当り(kWh)
2018年度	2018/5/4 12:00 36.7	2018/5/24 289.3
過去最大	2015/6/4 12:00 37.5	2015/6/4 306.5

◆大枝中 累計:27,364kWh 累計予測比:118.3% 累計前年比:98.3%



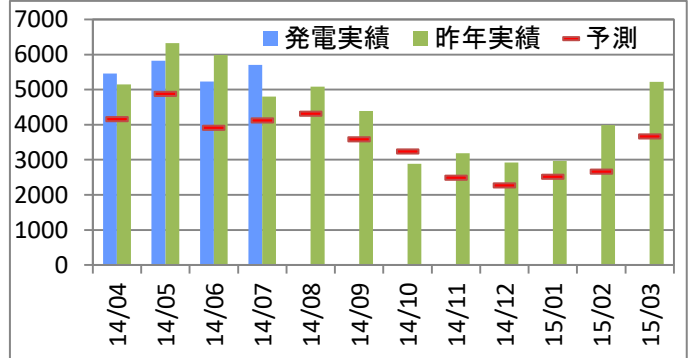
最大値	時間当り(kWh)	1日当り(kWh)
2018年度	2018/5/10 12:00 48.1	2018/6/16 363.6
過去最大	2018/5/10 12:00 48.1	2018/6/16 363.6

◆まち美化 累計:21,037kWh 累計予測比:107.3% 累計前年比:97.8%



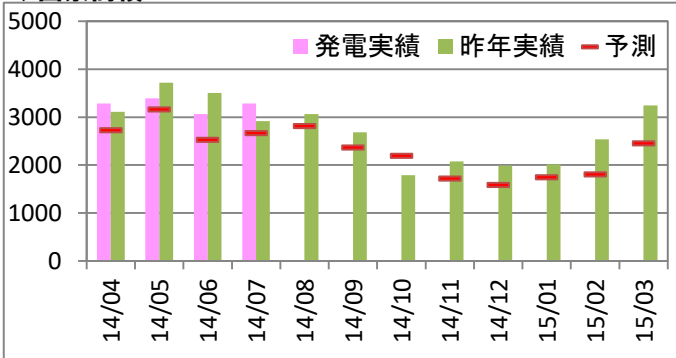
最大値	時間当り(kWh)	1日当り(kWh)
2018年度	2018/5/10 13:00 35.8	2018/6/16 290.7
過去最大	2014/4/6 12:00 38.9	2015/6/4 312.7

◆大將軍小 累計:22,209kWh 累計予測比:130.4% 累計前年比:99.8%



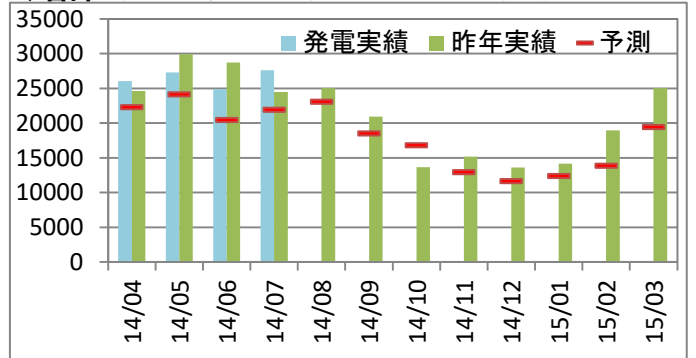
最大値	時間当り(kWh)	1日当り(kWh)
2018年度	2018/5/10 13:00 36.2	2018/6/16 301.1
過去最大	2016/4/11 13:00 37.8	2016/6/2 308.8

◆西京高校 累計:13,021kWh 累計予測比:117.8% 累計前年比:98.3%



最大値	時間当り(kWh)	1日当り(kWh)
2018年度	2018/4/13 13:00 20.4	2018/6/16 170.8
過去最大	2013/5/1 11:00 23.0	2016/6/2 178.5

◆合計 累計:105,858kWh 累計予測比:119.4% 累計前年比:98.3%



最大値	時間当り(kWh)	1日当り(kWh)
2018年度	2018/5/24 12:00 165.8	2018/6/16 1,400.0
過去最大	2014/5/17 13:00 174.6	2014/5/17 1,414.4

2018年7月分 びっくりエコ発電所 劣化推移レポート

太陽光発電パネルの劣化は年0.5%程度と言われています。天候が同条件にならない限り劣化を総発電量で検証することは困難であり、1ヶ月を10日間に分け、区間内の時間当り最大発電量どうしを比較することで劣化度合いを検証することにしました。**西京高校と大將軍小学校に落ち込みが散見されるため要観測。**

