

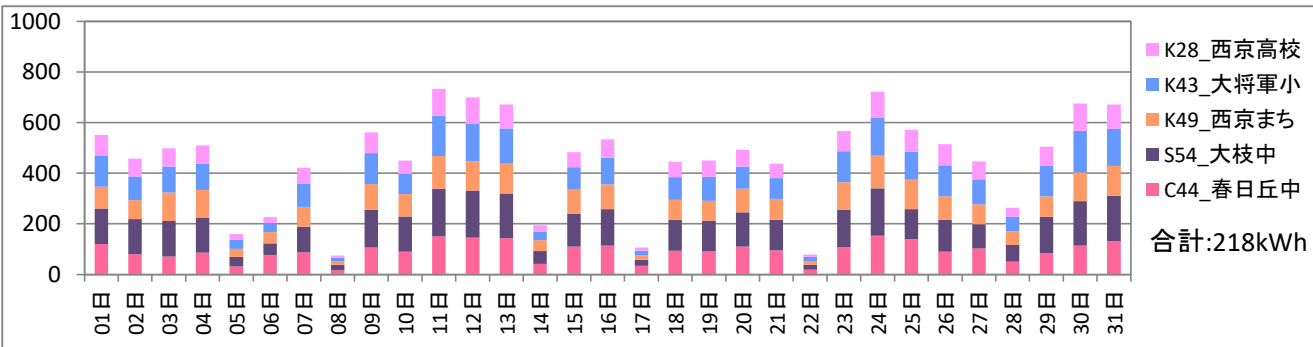
# 2018年1月分 びっくりエコ発電所 総発電量レポート

## <総評>

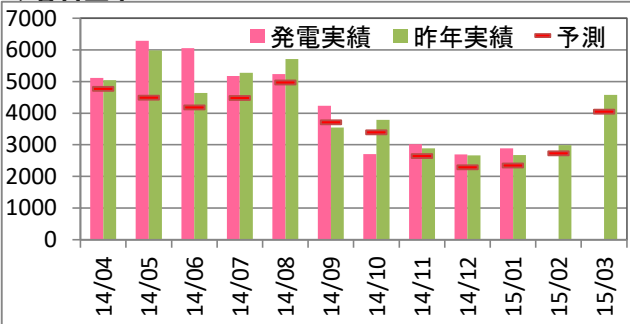
昨年同期比:110.7% 累計昨年同期比:101.9%  
 予測発電同期比:114.3% 累計予測発電同期比:113.9%  
 昨年は積雪がありました、今年は少なかったようで昨年同期比も良好で予定以上の発電量でした。

## ◆日別・発電場所別実績

※名称前の記号表示:K=京セラ製 S=サニバ製 C=カナディアンソーラー製 数字:出力(kW)

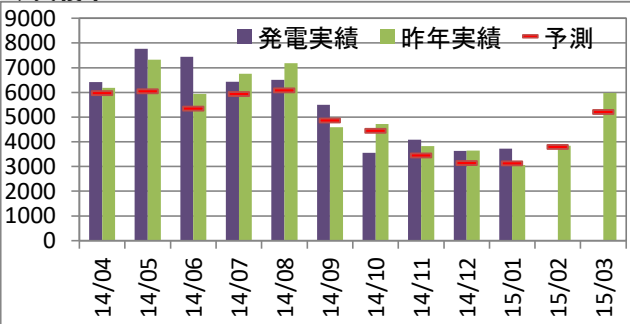


### ◆春日丘中 累計:43,406kWh 累計予測比:116.7% 累計前年比:102.8%



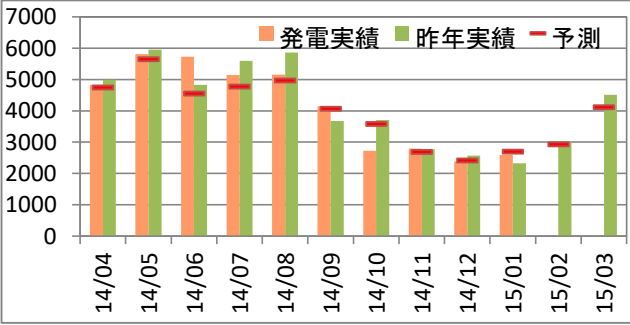
最大値	時間当り(kWh)	1日当り(kWh)		
2017年度	2017/6/4 13:00	36.6	2017/6/14	291.7
過去最大	2015/6/4 12:00	37.5	2015/6/4	306.5

### ◆大枝中 累計:55,071kWh 累計予測比:114% 累計前年比:102.1%



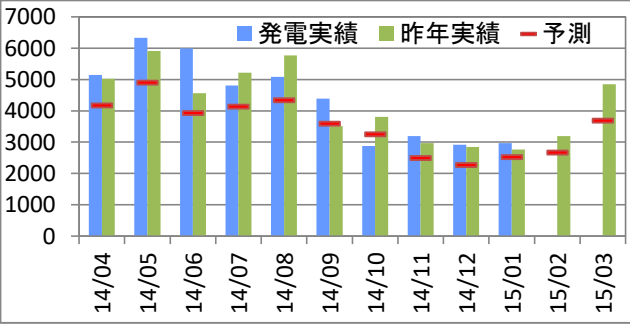
最大値	時間当り(kWh)	1日当り(kWh)		
2017年度	2017/6/5 12:00	45.8	2017/6/14	364.3
過去最大	2016/3/24 13:00	45.9	2016/6/3	362.7

### ◆まち美化 累計:41,301kWh 累計予測比:103% 累計前年比:97.7%



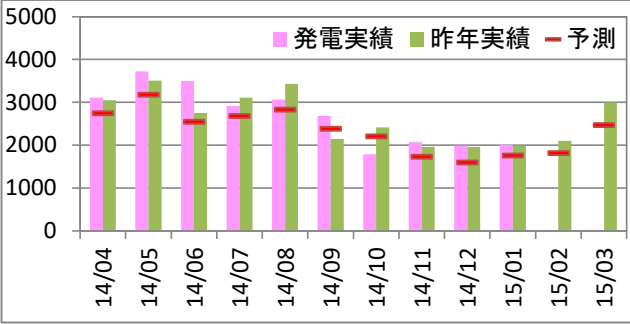
最大値	時間当り(kWh)	1日当り(kWh)		
2017年度	2017/5/27 13:00	34.8	2017/5/27	281.1
過去最大	2014/4/6 12:00	38.9	2015/6/4	312.7

### ◆大將軍小 累計:43,688kWh 累計予測比:122.9% 累計前年比:103.1%



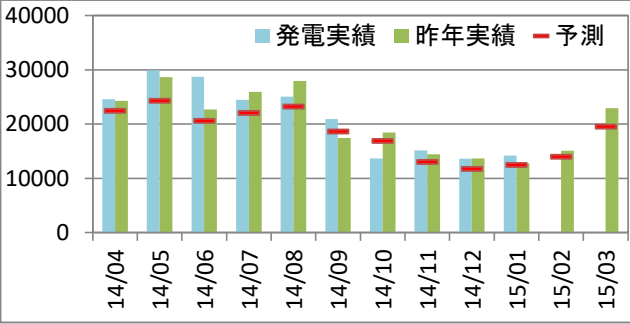
最大値	時間当り(kWh)	1日当り(kWh)		
2017年度	2017/6/4 13:00	36.2	2017/6/14	300.7
過去最大	2016/4/11 13:00	37.8	2016/6/2	308.8

### ◆西京高校 累計:26,863kWh 累計予測比:114% 累計前年比:102.1%



最大値	時間当り(kWh)	1日当り(kWh)		
2017年度	2017/4/19 13:00	20.7	2017/6/14	171.9
過去最大	2013/5/1 11:00	23.0	2016/6/2	178.5

### ◆合計 累計:210,330kWh 累計予測比:113.9% 累計前年比:101.9%



最大値	時間当り(kWh)	1日当り(kWh)		
2017年度	2017/4/23 13:00	168.9	2017/6/14	1,403.4
過去最大	2014/5/17 13:00	174.6	2014/5/17	1,414.4

## 2018年1月分 びっくりエコ発電所 劣化推移レポート

太陽光発電パネルの劣化は年0.5%程度とされています。天候が同条件にならない限り劣化を総発電量で検証することは困難であり、1ヶ月を10日間に分け、区間内の時間当たり最大発電量どうしを比較することで劣化度合いを検証することにしました。

