

2017年2月分 びっくりエコ発電所 総発電量レポート

<総評>

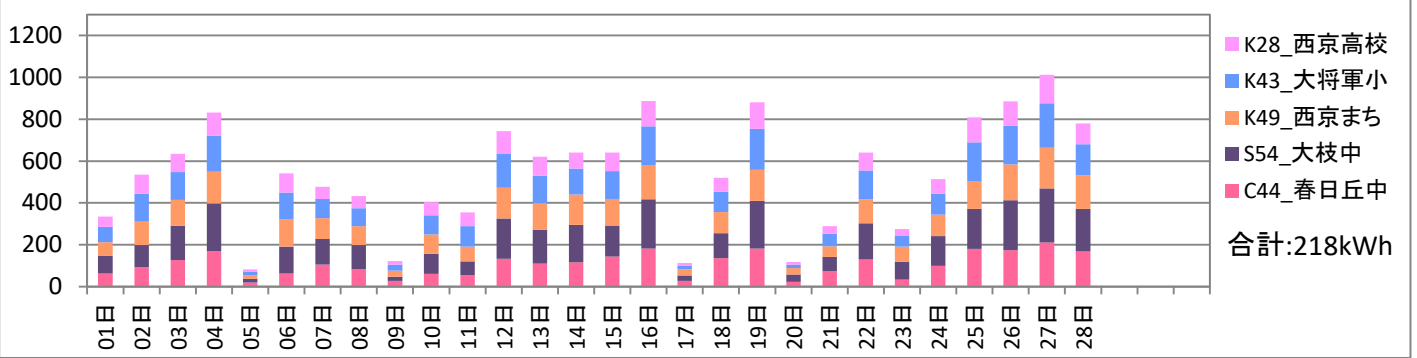
トータルではかろうじて予測発電量に達しましたが、積雪の影響もあり昨対比が大幅なマイナスとなりました。

予測発電量: 単月108.3%、累計(4月~2月)111.1%

昨年同期比: 単月85.5%、累計(4月~2月)96.0% ※昨年はうるう年だったため、昨年度実績は補正しています。

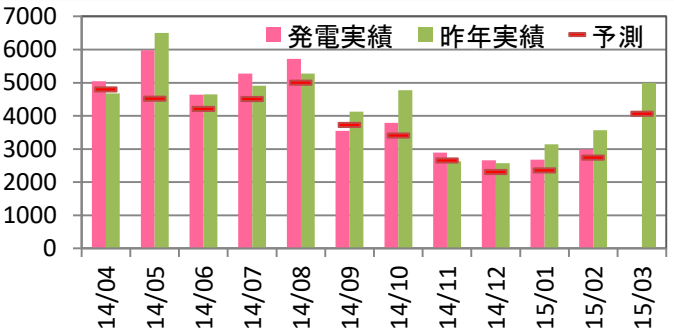
◆日別・発電場所別実績

設名称前の記号表示: K=京セラ製 S=サニバ製 C=カナディアンソーラー製 数字: 出力(kW)



◆春日丘中

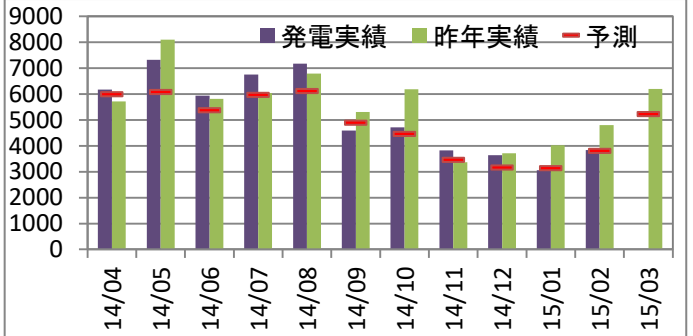
累計: 45,205 kWh 累計予測比: 112.7% 累計前年比: 96.5%



最大値	時間当り(kWh)	1日当り(kWh)		
2016年度	2016/6/2 13:00	36.8	2016/6/3	296.6
過去最大	2014/5/17 13:00	37.0	2014/5/17	296.8

◆大枝中

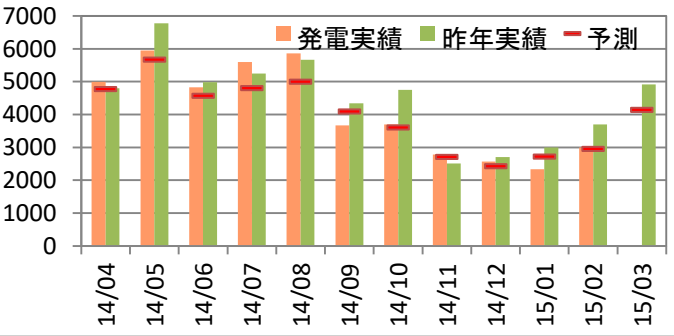
累計: 57,056 kWh 累計予測比: 109% 累計前年比: 97.3%



最大値	時間当り(kWh)	1日当り(kWh)		
2016年度	2016/6/2 13:00	45.6	2016/6/3	362.7
過去最大	2016/6/2 13:00	45.6	2016/6/3	362.7

◆まち美化

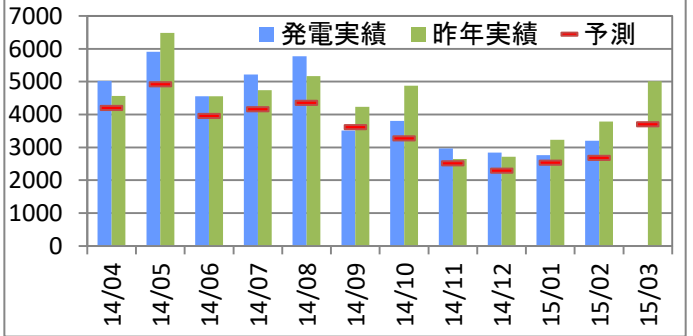
累計: 45,269 kWh 累計予測比: 104.7% 累計前年比: 93.4%



最大値	時間当り(kWh)	1日当り(kWh)		
2016年度	2016/6/2 13:00	37.2	2016/6/2	300.8
過去最大	2014/4/6 12:00	38.9	2016/6/2	300.8

◆大將軍小

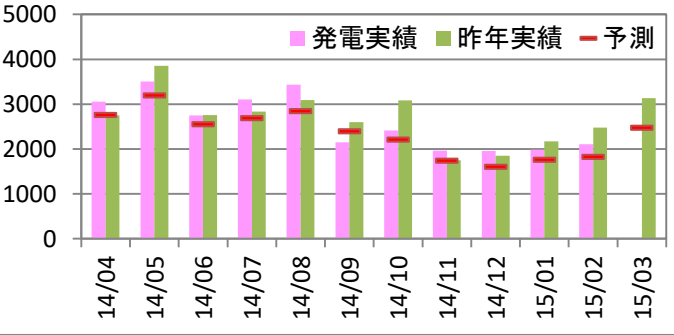
累計: 45,582 kWh 累計予測比: 118.7% 累計前年比: 97%



最大値	時間当り(kWh)	1日当り(kWh)		
2016年度	2016/4/11 13:00	37.8	2016/6/2	308.8
過去最大	2016/4/11 13:00	37.8	2016/6/2	308.8

◆西京高校

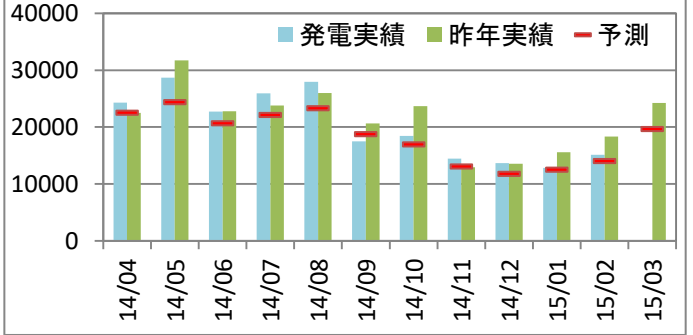
累計: 28,424 kWh 累計予測比: 111.5% 累計前年比: 97.3%



最大値	時間当り(kWh)	1日当り(kWh)		
2016年度	2016/4/11 13:00	21.8	2016/6/2	178.5
過去最大	2013/5/1 11:00	23.0	2016/6/2	178.5

◆合計

累計: 221,534 kWh 累計予測比: 111% 累計前年比: 95.7%



最大値	時間当り(kWh)	1日当り(kWh)		
2016年度	2016/6/2 13:00	175.7	2016/6/3	1,424.9
過去最大	2016/6/2 13:00	175.7	2016/6/3	1,424.9

2017年2月分 びっくりエコ発電所 劣化推移レポート

太陽光発電パネルの劣化は年0.5%程度と言われています。天候が同条件にならない限り劣化を総発電量で検証することは困難であり、1ヶ月を10日間に分け、区間内の時間当たり最大発電量どうしを比較することで劣化度合いを検証することにしました。発電場所によっても異なりますが、昨年度に比べて11月から1月までは発電効率が悪く、2月に入ってから効率は戻ってきました。

