

2017年1月分 びっくりエコ発電所 総発電量レポート

<総評>

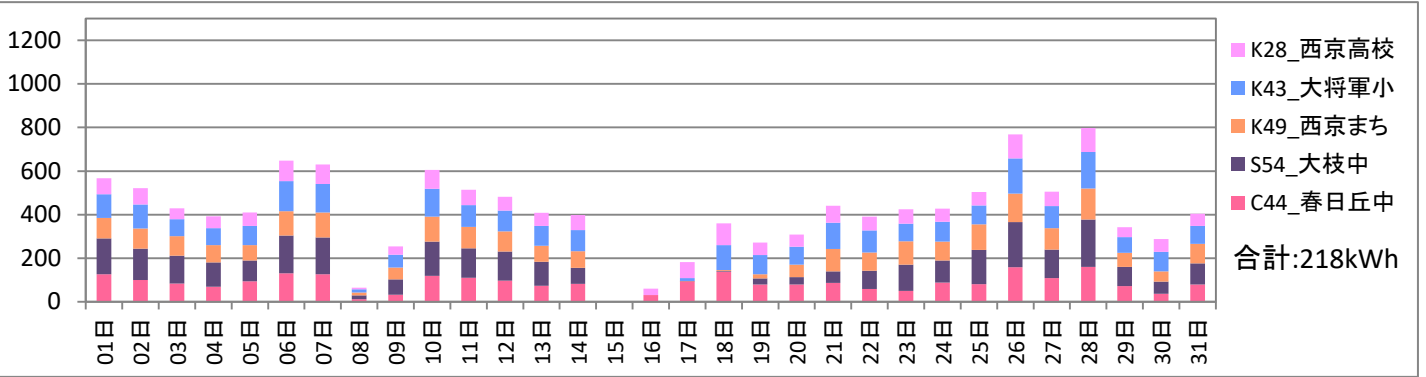
トータルではかろうじて予測発電量に達しましたが、積雪の影響もあり昨対比が大幅なマイナスとなりました。

予測発電量: 単月102.8%、累計(4月~1月)111.2%

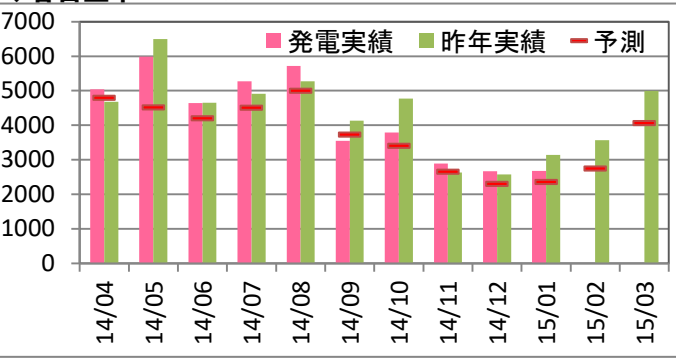
昨年同期比: 単月82.4%、累計(4月~1月)96.9%

◆日別・発電場所別実績

設置名称前の記号表示: K=京セラ製 S=サニバ製 C=カナディアンソーラー製 数字:出力(kW)

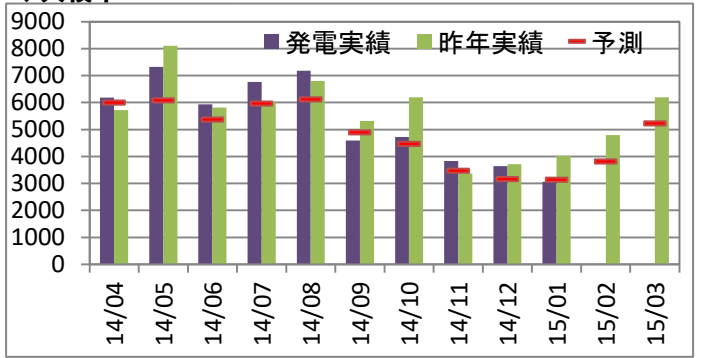


◆春日丘中 累計:42,216kWh 累計予測比:113% 累計前年比:97.6%



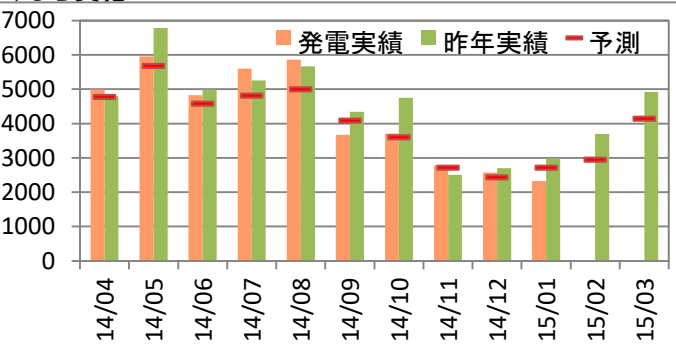
最大値	時間当り(kWh)	1日当り(kWh)		
2016年度	2016/6/2 13:00	36.8	2016/6/3	296.6
過去最大	2014/5/17 13:00	37.0	2014/5/17	296.8

◆大枝中 累計:53,223kWh 累計予測比:109.6% 累計前年比:98.5%



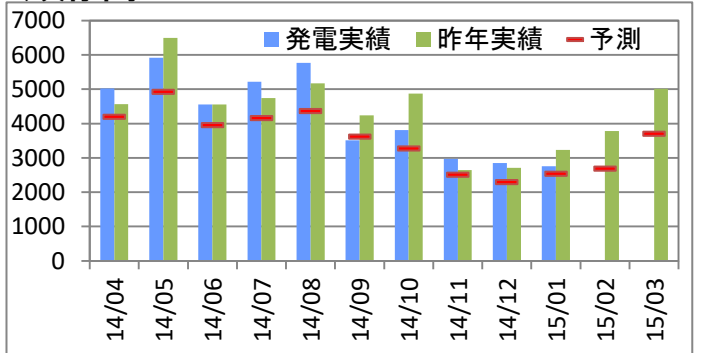
最大値	時間当り(kWh)	1日当り(kWh)		
2016年度	2016/6/2 13:00	45.6	2016/6/3	362.7
過去最大	2016/6/2 13:00	45.6	2016/6/3	362.7

◆まち美化 累計:42,273kWh 累計予測比:104.9% 累計前年比:94.4%



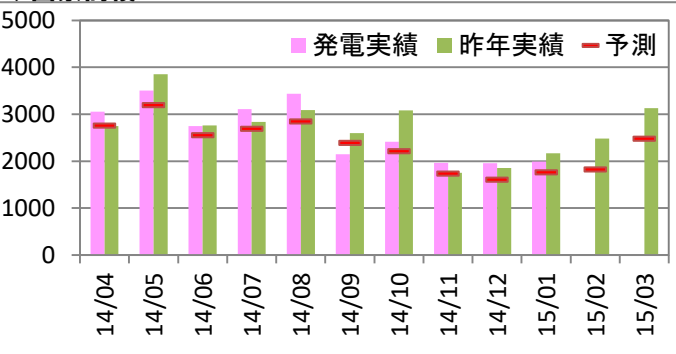
最大値	時間当り(kWh)	1日当り(kWh)		
2016年度	2016/6/2 13:00	37.2	2016/6/2	300.8
過去最大	2014/4/6 12:00	38.9	2016/6/2	300.8

◆大將軍小 累計:42,384kWh 累計予測比:118.6% 累計前年比:98.1%



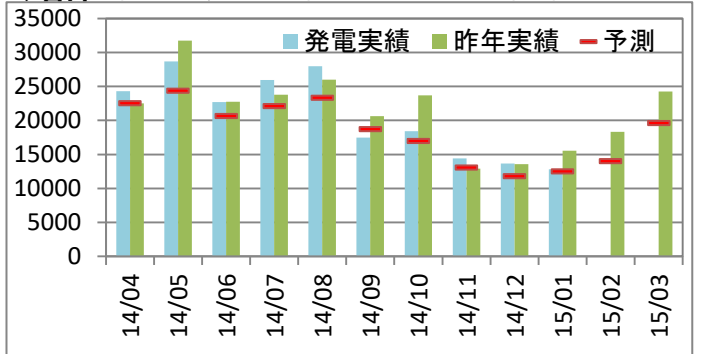
最大値	時間当り(kWh)	1日当り(kWh)		
2016年度	2016/4/11 13:00	37.8	2016/6/2	308.8
過去最大	2016/4/11 13:00	37.8	2016/6/2	308.8

◆西京高校 累計:26,320kWh 累計予測比:111.2% 累計前年比:98.5%



最大値	時間当り(kWh)	1日当り(kWh)		
2016年度	2016/4/11 13:00	21.8	2016/6/2	178.5
過去最大	2013/5/1 11:00	23.0	2016/6/2	178.5

◆合計 累計:206,414kWh 累計予測比:111.2% 累計前年比:96.9%



最大値	時間当り(kWh)	1日当り(kWh)		
2016年度	2016/6/2 13:00	175.7	2016/6/3	1,424.9
過去最大	2016/6/2 13:00	175.7	2016/6/3	1,424.9

2016年12月分 びっくりエコ発電所 劣化推移レポート

太陽光発電パネルの劣化は年0.5%程度と言われています。天候が同条件にならない限り劣化を総発電量で検証することは困難であり、1ヶ月を10日間に分け、区間内の時間当たり最大発電量どうしを比較することで劣化度合いを検証することにしました。

