

2016年12月分 びっくりエコ発電所 総発電量レポート

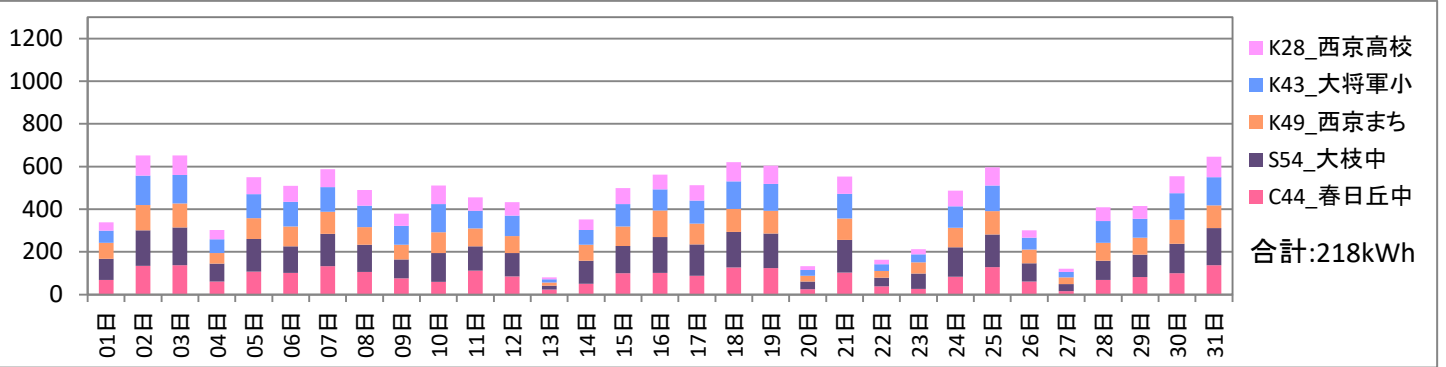
<総評>

サイト個々では多少の前後はありますが、トータルではかろうじて昨対比がプラスとなりました。

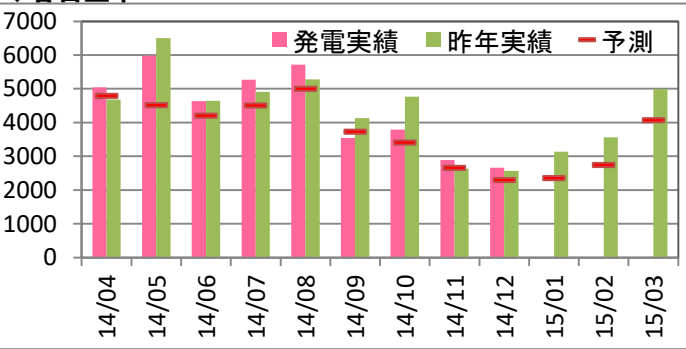
予測発電量: 単月116.5%、累計(4月~11月)111.8%

昨年同期比: 単月100.9%、累計(4月~11月)98.0%

◆日別・発電場所別実績 施設名称前の記号表示: K=京セラ製 S=サニバ製 C=カナディアンソーラー製 数字:出力(kW)

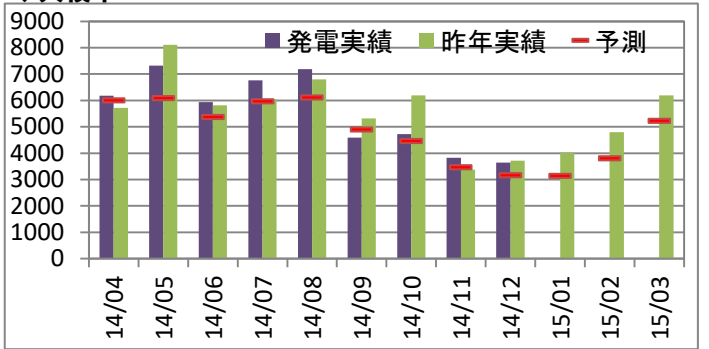


◆春日丘中 累計: 39,539kWh 累計予測比: 112.9% 累計前年比: 98.6%



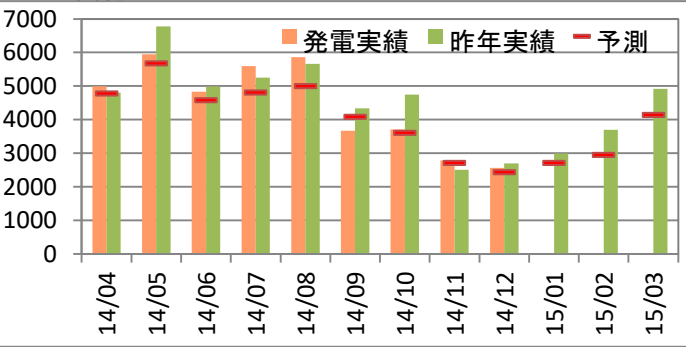
最大値	時間当り(kWh)	1日当り(kWh)
2016年度	2016/6/2 13:00 36.8	2016/6/3 296.6
過去最大	2014/5/17 13:00 37.0	2014/5/17 296.8

◆大枝中 累計: 50,166kWh 累計予測比: 110.4% 累計前年比: 99.1%



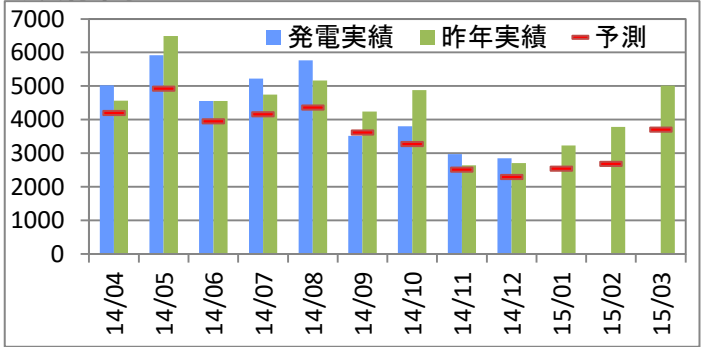
最大値	時間当り(kWh)	1日当り(kWh)
2016年度	2016/6/2 13:00 45.6	2016/6/3 362.7
過去最大	2016/6/2 13:00 45.6	2016/6/3 362.7

◆まち美化 累計: 39,942kWh 累計予測比: 106.3% 累計前年比: 95.6%



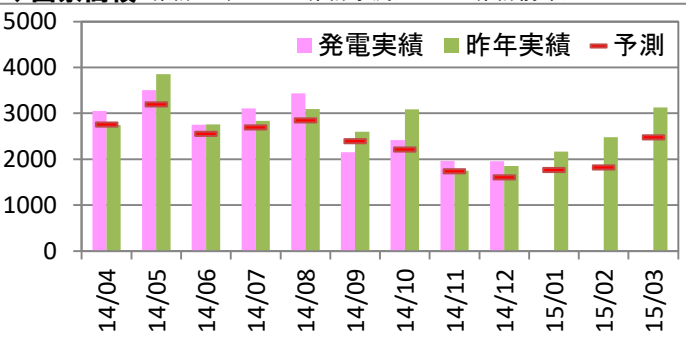
最大値	時間当り(kWh)	1日当り(kWh)
2016年度	2016/6/2 13:00 37.2	2016/6/2 300.8
過去最大	2014/4/6 12:00 38.9	2016/6/2 300.8

◆大將軍小 累計: 39,624kWh 累計予測比: 119.3% 累計前年比: 99.1%



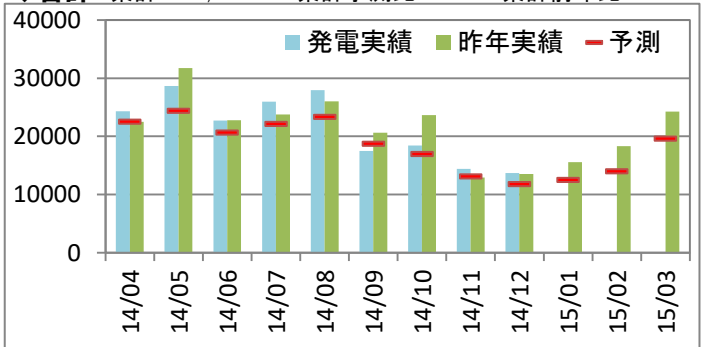
最大値	時間当り(kWh)	1日当り(kWh)
2016年度	2016/4/11 13:00 37.8	2016/6/2 308.8
過去最大	2016/4/11 13:00 37.8	2016/6/2 308.8

◆西京高校 累計: 24,332kWh 累計予測比: 111% 累計前年比: 99.1%



最大値	時間当り(kWh)	1日当り(kWh)
2016年度	2016/4/11 13:00 21.8	2016/6/2 178.5
過去最大	2013/5/1 11:00 23.0	2016/6/2 178.5

◆合計 累計: 193,602kWh 累計予測比: 111.8% 累計前年比: 98%



最大値	時間当り(kWh)	1日当り(kWh)
2016年度	2016/6/2 13:00 175.7	2016/6/3 1,424.9
過去最大	2016/6/2 13:00 175.7	2016/6/3 1,424.9

2016年12月分 びっくりエコ発電所 劣化推移レポート

太陽光発電パネルの劣化は年0.5%程度と言われています。天候が同条件にならない限り劣化を総発電量で検証することは困難であり、1ヶ月を10日間に分け、区間内の時間当たり最大発電量どうしを比較することで劣化度合いを検証することにしました。大枝中学の劣化が気になります。1月の様子を見て保守するかを検討します。

