

2016年11月分 びっくりエコ発電所 総発電量レポート

<総評>

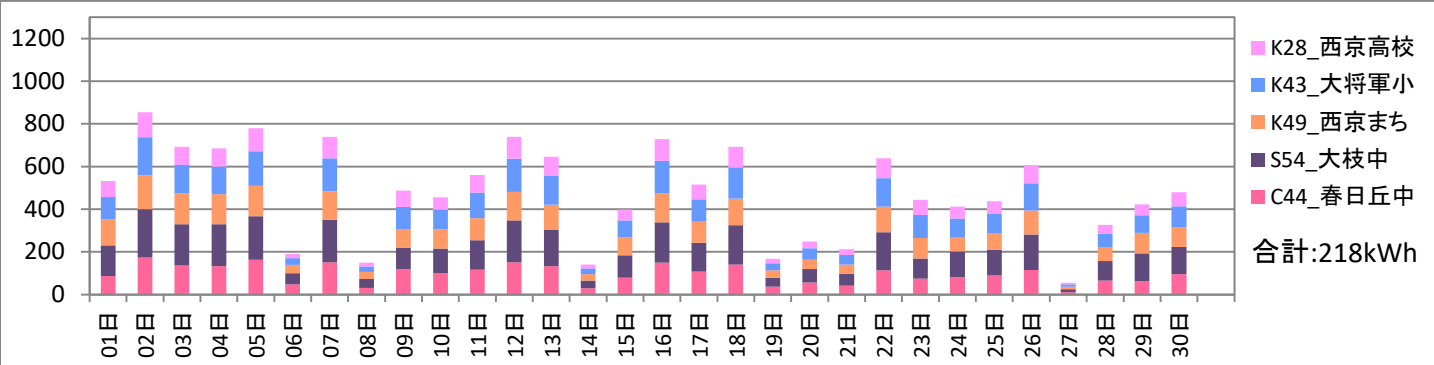
2か月連続して昨対比を割り込んでいましたが、今月はどのサイトも昨年よりプラスとなり一安心です。

予測発電量: 単月110.7%、累計(4月~11月)111.5%

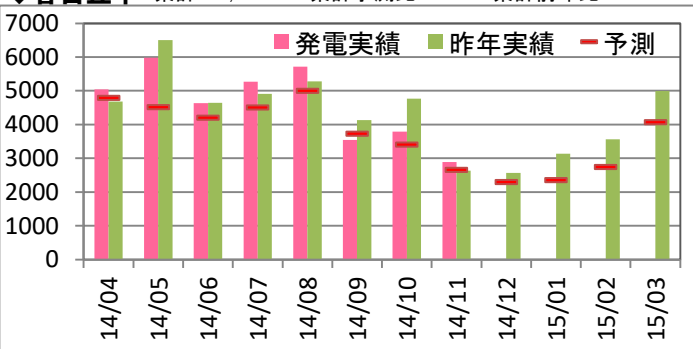
昨年同期比: 単月111.8%、累計(4月~11月)97.8%

◆日別・発電場所別実績

施設名称前の記号表示: K=京セラ製 S=サニバ製 C=カナディアンソーラー製 数字:出力(kW)

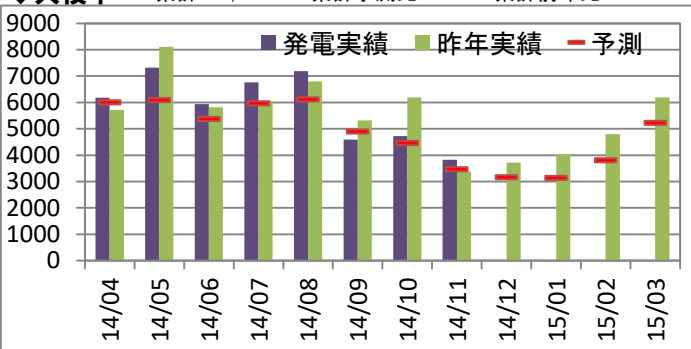


◆春日丘中 累計:36,876kWh 累計予測比:112.7% 累計前年比:98.2%



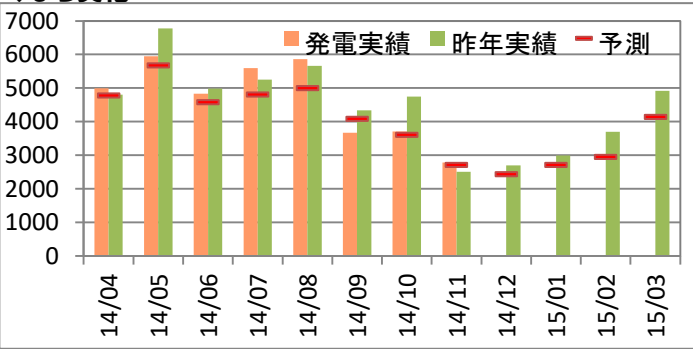
最大値	時間当り(kWh)	1日当り(kWh)		
2016年度	2016/6/2 13:00	36.8	2016/6/3	296.6
過去最大	2014/5/17 13:00	37.0	2014/5/17	296.8

◆大枝中 累計:46,522kWh 累計予測比:110.1% 累計前年比:98.5%



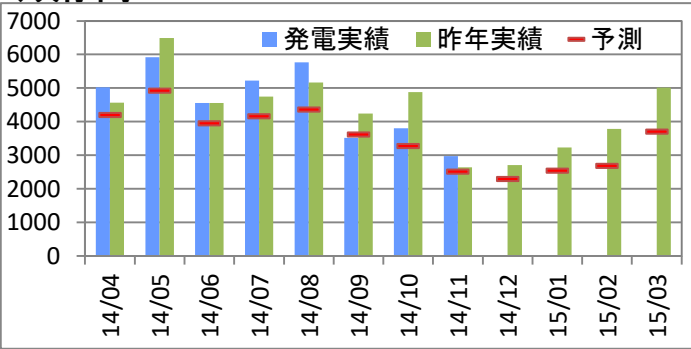
最大値	時間当り(kWh)	1日当り(kWh)		
2016年度	2016/6/2 13:00	45.6	2016/6/3	362.7
過去最大	2016/6/2 13:00	45.6	2016/6/3	362.7

◆まち美化 累計:37,373kWh 累計予測比:106.3% 累計前年比:95.6%



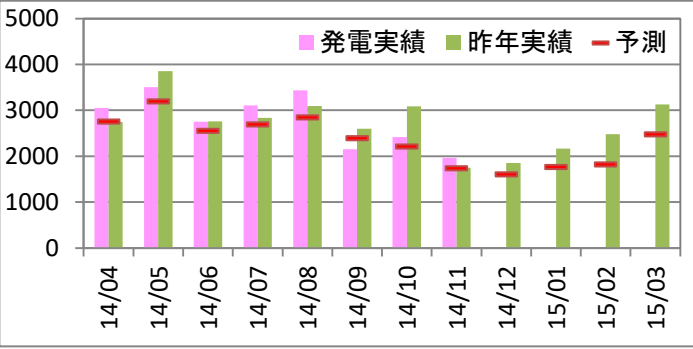
最大値	時間当り(kWh)	1日当り(kWh)		
2016年度	2016/6/2 13:00	37.2	2016/6/2	300.8
過去最大	2014/4/6 12:00	38.9	2016/6/2	300.8

◆大將軍小 累計:36,778kWh 累計予測比:118.9% 累計前年比:98.6%



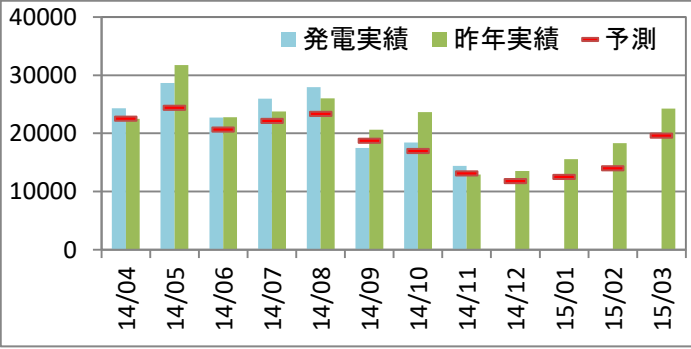
最大値	時間当り(kWh)	1日当り(kWh)		
2016年度	2016/4/11 13:00	37.8	2016/6/2	308.8
過去最大	2016/4/11 13:00	37.8	2016/6/2	308.8

◆西京高校 累計:22,375kWh 累計予測比:110.1% 累計前年比:98.5%



最大値	時間当り(kWh)	1日当り(kWh)		
2016年度	2016/4/11 13:00	21.8	2016/6/2	178.5
過去最大	2013/5/1 11:00	23.0	2016/6/2	178.5

◆合計 累計:179,924kWh 累計予測比:111.5% 累計前年比:97.8%



最大値	時間当り(kWh)	1日当り(kWh)		
2016年度	2016/6/2 13:00	175.7	2016/6/3	1,424.9
過去最大	2016/6/2 13:00	175.7	2016/6/3	1,424.9

2016年11月分 びっくりエコ発電所 劣化推移レポート

太陽光発電パネルの劣化は年0.5%程度と言われています。天候が同条件にならない限り劣化を総発電量で検証することは困難であり、1ヶ月を10日間に分け、区間内の時間当たり最大発電量どうしを比較することで劣化度合いを検証することにしました。

