

2016年10月分 びっくりエコ発電所 総発電量レポート

<総評>

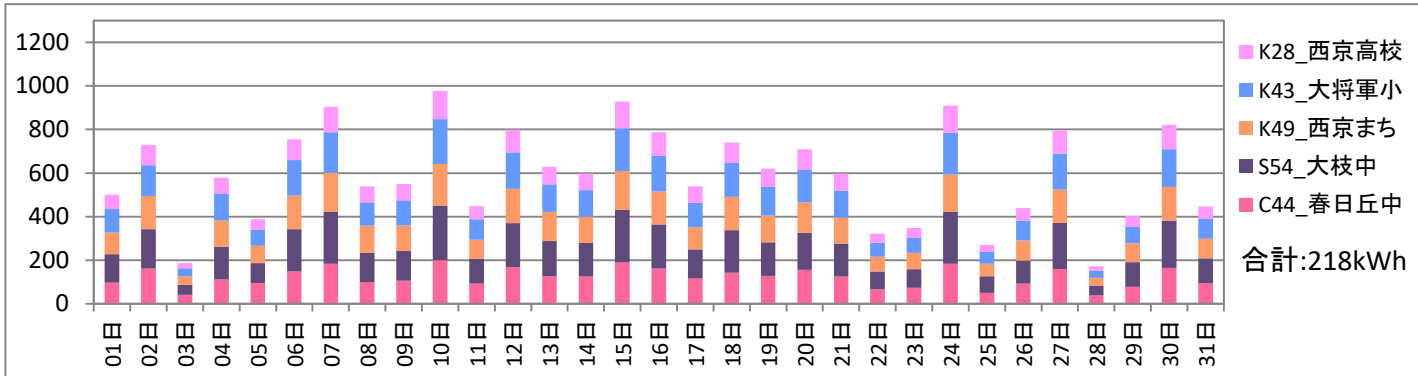
今年は、秋晴れには恵まれなかったようで、予測発電量に対しては9%増、対前年同期比は77.9%と大きく下回りました。

予測発電量: 単月109.0%、累計(4月~10月)111.5%

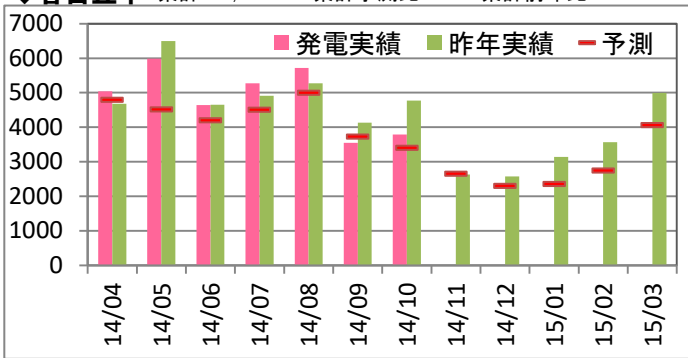
昨年同期比: 単月77.9%、累計(4月~10月)96.7%

◆日別・発電場所別実績

設置名称前の記号表示: K=京セラ製 S=サニバ製 C=カナディアンソーラー製 数字: 出力(kW)

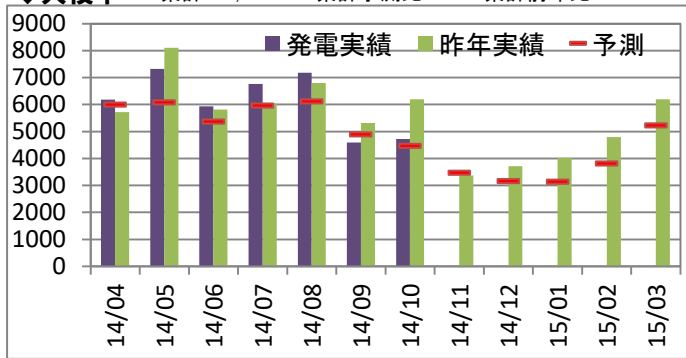


◆春日丘中 累計: 33,989kWh 累計予測比: 113% 累計前年比: 97.3%



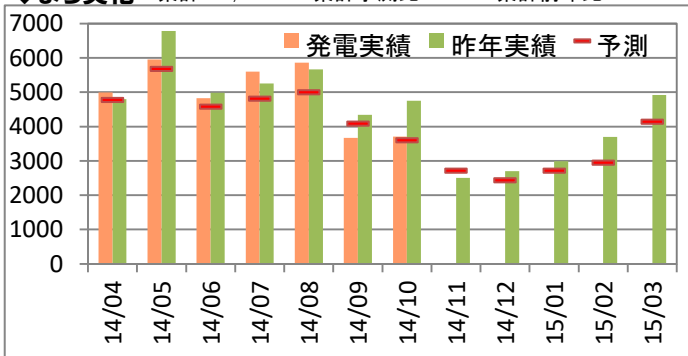
最大値	時間当り(kWh)	1日当り(kWh)		
2016年度	2016/6/2 13:00	36.8	2016/6/3	296.6
過去最大	2014/5/17 13:00	37.0	2014/5/17	296.8

◆大枝中 累計: 42,693kWh 累計予測比: 110% 累計前年比: 97.4%



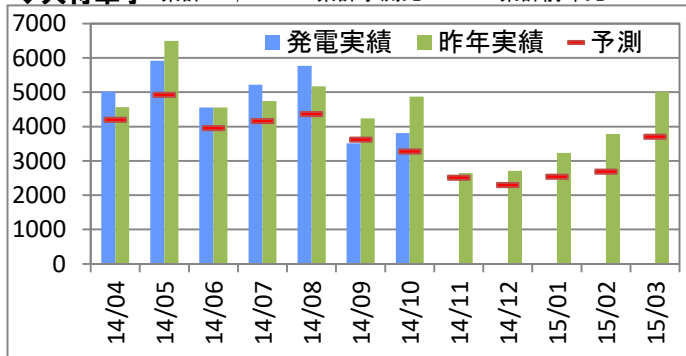
最大値	時間当り(kWh)	1日当り(kWh)		
2016年度	2016/6/2 13:00	45.6	2016/6/3	362.7
過去最大	2016/6/2 13:00	45.6	2016/6/3	362.7

◆まち美化 累計: 34,594kWh 累計予測比: 106.6% 累計前年比: 94.6%



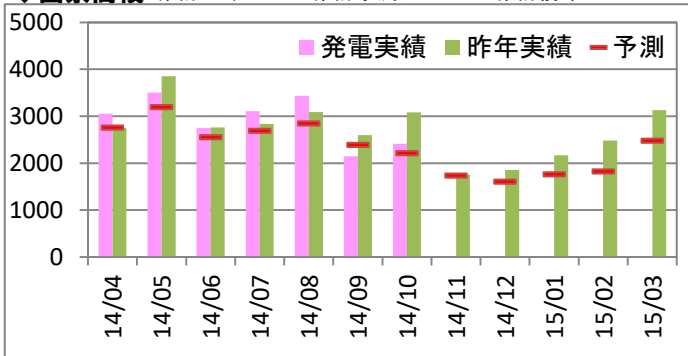
最大値	時間当り(kWh)	1日当り(kWh)		
2016年度	2016/6/2 13:00	37.2	2016/6/2	300.8
過去最大	2014/4/6 12:00	38.9	2016/6/2	300.8

◆大將軍小 累計: 33,806kWh 累計予測比: 118.9% 累計前年比: 97.6%



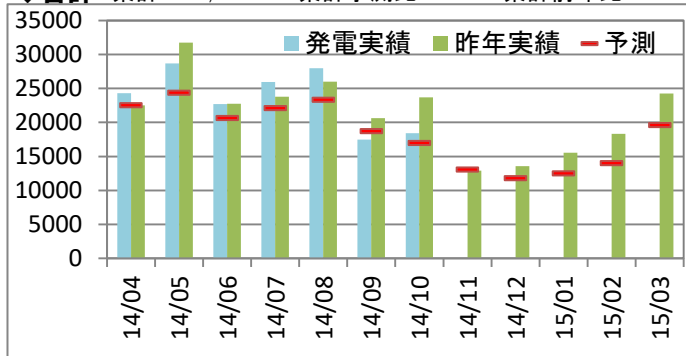
最大値	時間当り(kWh)	1日当り(kWh)		
2016年度	2016/4/11 13:00	37.8	2016/6/2	308.8
過去最大	2016/4/11 13:00	37.8	2016/6/2	308.8

◆西京高校 累計: 20,413kWh 累計予測比: 109.8% 累計前年比: 97.4%



最大値	時間当り(kWh)	1日当り(kWh)		
2016年度	2016/4/11 13:00	21.8	2016/6/2	178.5
過去最大	2013/5/1 11:00	23.0	2016/6/2	178.5

◆合計 累計: 165,495kWh 累計予測比: 111.5% 累計前年比: 96.7%



最大値	時間当り(kWh)	1日当り(kWh)		
2016年度	2016/6/2 13:00	175.7	2016/6/3	1,424.9
過去最大	2016/6/2 13:00	175.7	2016/6/3	1,424.9

2016年10月分 びっくりエコ発電所 劣化推移レポート

太陽光発電パネルの劣化は年0.5%程度と言われています。天候が同条件にならない限り劣化を総発電量で検証することは困難であり、1ヶ月を10日間に分け、区間内の時間当たり最大発電量どうしを比較することで劣化度合いを検証することにしました。9月は大きく下回りましたが、10月は持ち直し傾向となりました。

