

# 2016年7月分 びっくりエコ発電所 総発電量レポート

## <総評>

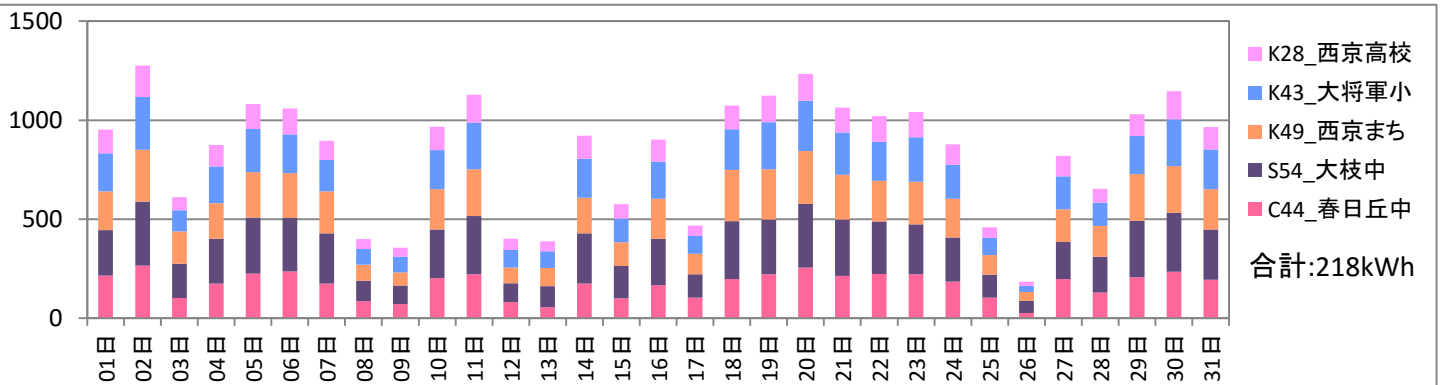
予測発電量、対前年同期比ともを上回りました。平年よりは、空梅雨だったのかもしれませんがね。

予測発電量:単月117.5%、累計(4月~7月)113.5%

昨年同期比:単月109.1%、累計(4月~7月)108.0%

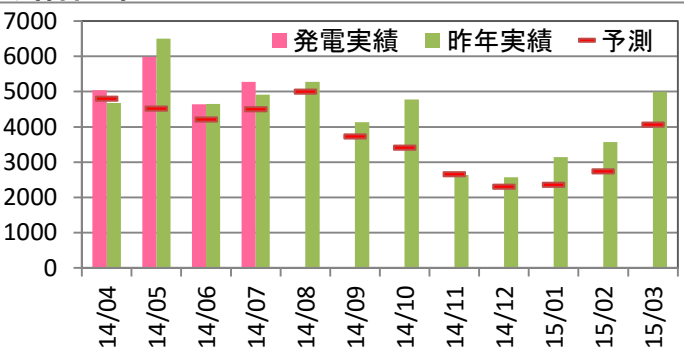
## ◆日別・発電場所別実績

施設名称前の記号表示:K=京セラ製 S=サニバ製 C=カナディアンソーラー製 数字:出力(kW)



## ◆春日丘中

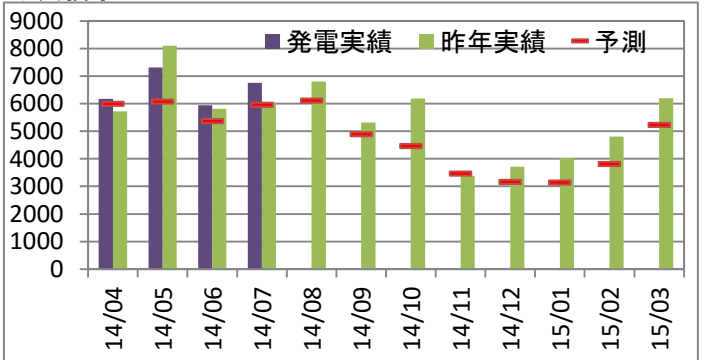
累計:20,937kWh 累計予測比:116.4% 累計前年比:101%



最大値	時間当り(kWh)	1日当り(kWh)		
2016年度	2016/6/2 13:00	36.8	2016/6/3	296.6
過去最大	2014/5/17 13:00	37.0	2014/5/17	296.8

## ◆大枝中

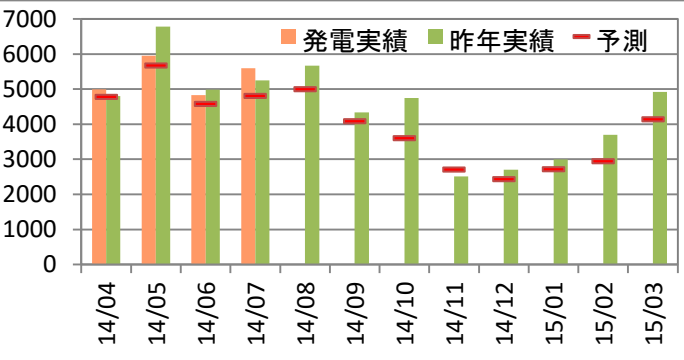
累計:26,200kWh 累計予測比:112.1% 累計前年比:101.8%



最大値	時間当り(kWh)	1日当り(kWh)		
2016年度	2016/6/2 13:00	45.6	2016/6/3	362.7
過去最大	2016/6/2 13:00	45.6	2016/6/3	362.7

## ◆まち美化

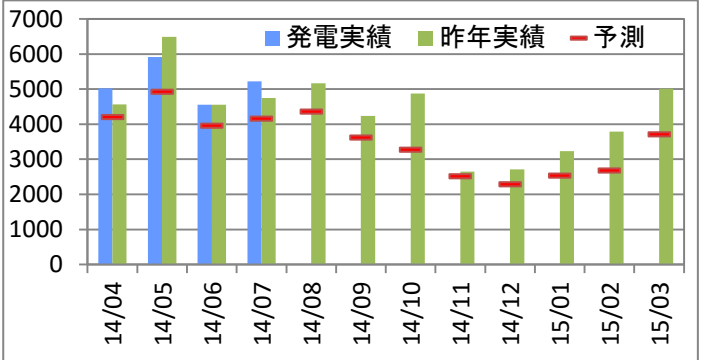
累計:21,364kWh 累計予測比:107.9% 累計前年比:97.9%



最大値	時間当り(kWh)	1日当り(kWh)		
2016年度	2016/6/2 13:00	37.2	2016/6/2	300.8
過去最大	2014/4/6 12:00	38.9	2016/6/2	300.8

## ◆大將軍小

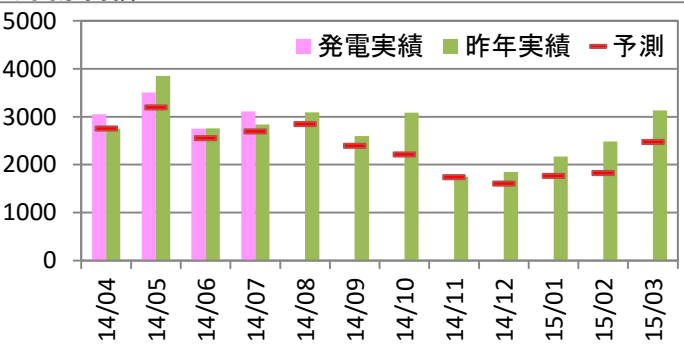
累計:20,713kWh 累計予測比:120.4% 累計前年比:101.8%



最大値	時間当り(kWh)	1日当り(kWh)		
2016年度	2016/4/11 13:00	37.8	2016/6/2	308.8
過去最大	2016/4/11 13:00	37.8	2016/6/2	308.8

## ◆西京高校

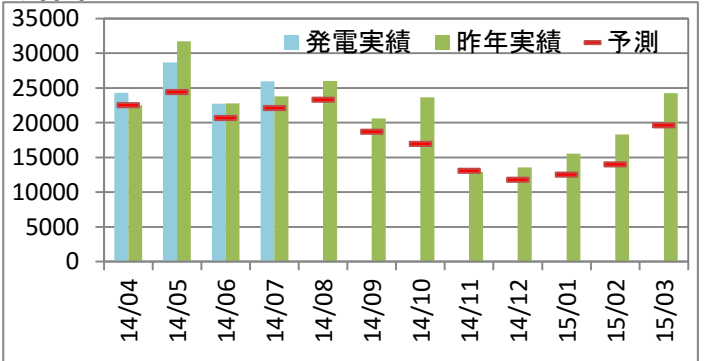
累計:12,417kWh 累計予測比:111.2% 累計前年比:101.8%



最大値	時間当り(kWh)	1日当り(kWh)		
2016年度	2016/4/11 13:00	21.8	2016/6/2	178.5
過去最大	2013/5/1 11:00	23.0	2016/6/2	178.5

## ◆合計

累計:101,630kWh 累計予測比:113.5% 累計前年比:100.8%



最大値	時間当り(kWh)	1日当り(kWh)		
2016年度	2016/6/2 13:00	175.7	2016/6/3	1,424.9
過去最大	2016/6/2 13:00	175.7	2016/6/3	1,424.9

## 2016年6月分 びっくりエコ発電所 劣化推移レポート

太陽光発電パネルの劣化は年0.5%程度とされています。天候が同条件にならない限り劣化を総発電量で検証することは困難であり、1ヶ月を10日間に分け、区間内の時間当たり最大発電量どうしを比較することで劣化度合いを検証することにしました。西京まち美化事務所のみコンスタントに2kWhほどマイナスになっており少し気になります。

