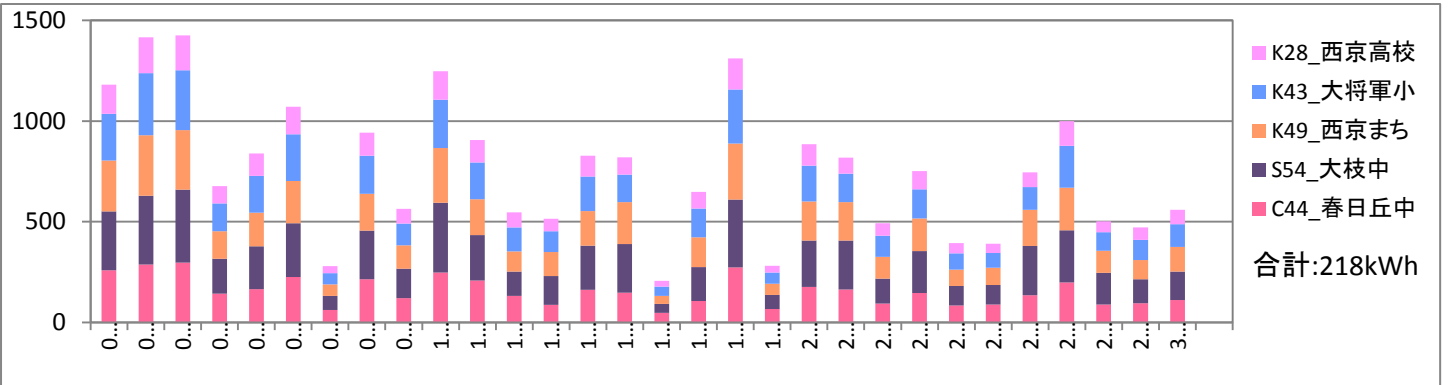


2016年6月分 びっくりエコ発電所 総発電量レポート

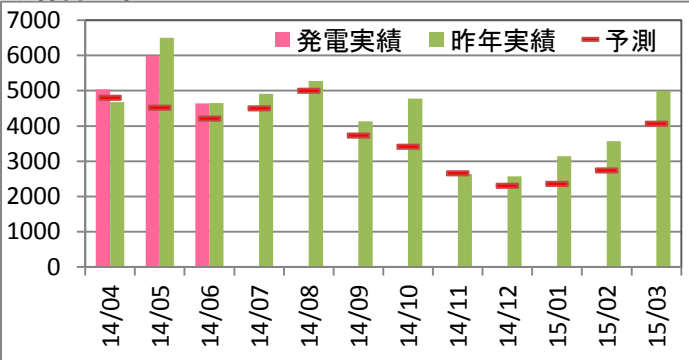
<総評>

平年より3日ほど早く梅雨入りしましたが、予測発電量に対しては単月110.2%、累計で112.2%となりました。昨年の同期比では、99.8%にとどまる結果になりましたので平年並みだと思います。

◆日別・発電場所別実績 施設名称前の記号表示:K=京セラ製 S=サニバ製 C=カナディアンソーラー製 数字:出力(kW)

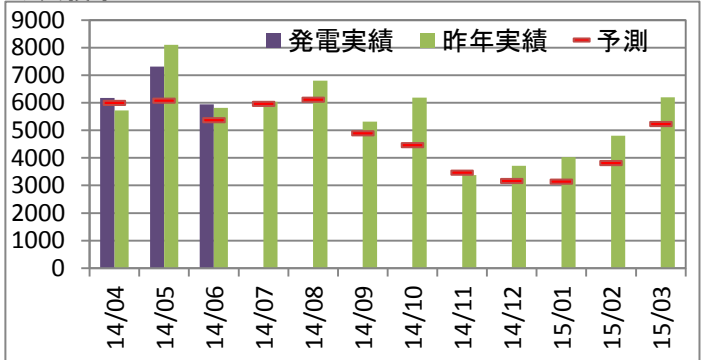


◆春日丘中 累計:15,665kWh 累計予測比:116.1% 累計前年比:99%



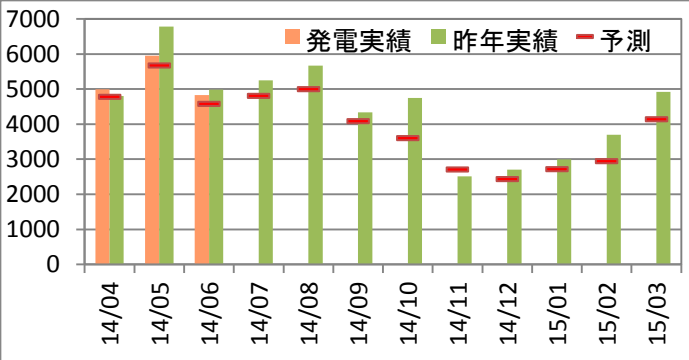
最大値	時間当り(kWh)	1日当り(kWh)		
2016年度	2016/6/2 13:00	36.8	2016/6/3	296.6
過去最大	2014/5/17 13:00	37.0	2014/5/17	296.8

◆大枝中 累計:19,439kWh 累計予測比:111.6% 累計前年比:99.5%



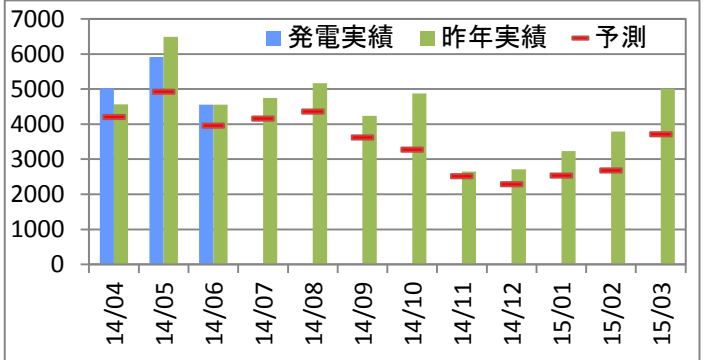
最大値	時間当り(kWh)	1日当り(kWh)		
2016年度	2016/6/2 13:00	45.6	2016/6/3	362.7
過去最大	2016/6/2 13:00	45.6	2016/6/3	362.7

◆まち美化 累計:15,769kWh 累計予測比:105.1% 累計前年比:95.2%



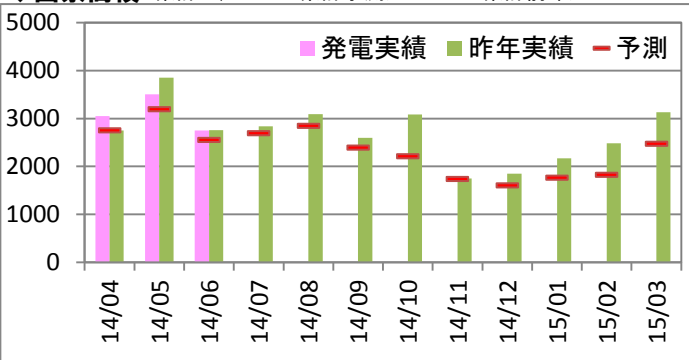
最大値	時間当り(kWh)	1日当り(kWh)		
2016年度	2016/6/2 13:00	37.2	2016/6/2	300.8
過去最大	2014/4/6 12:00	38.9	2016/6/2	300.8

◆大將軍小 累計:15,495kWh 累計予測比:118.7% 累計前年比:99.3%



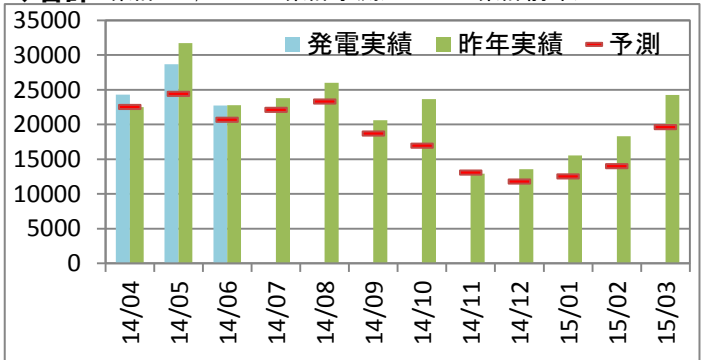
最大値	時間当り(kWh)	1日当り(kWh)		
2016年度	2016/4/11 13:00	37.8	2016/6/2	308.8
過去最大	2016/4/11 13:00	37.8	2016/6/2	308.8

◆西京高校 累計:9,310kWh 累計予測比:109.8% 累計前年比:99.5%



最大値	時間当り(kWh)	1日当り(kWh)		
2016年度	2016/4/11 13:00	21.8	2016/6/2	178.5
過去最大	2013/5/1 11:00	23.0	2016/6/2	178.5

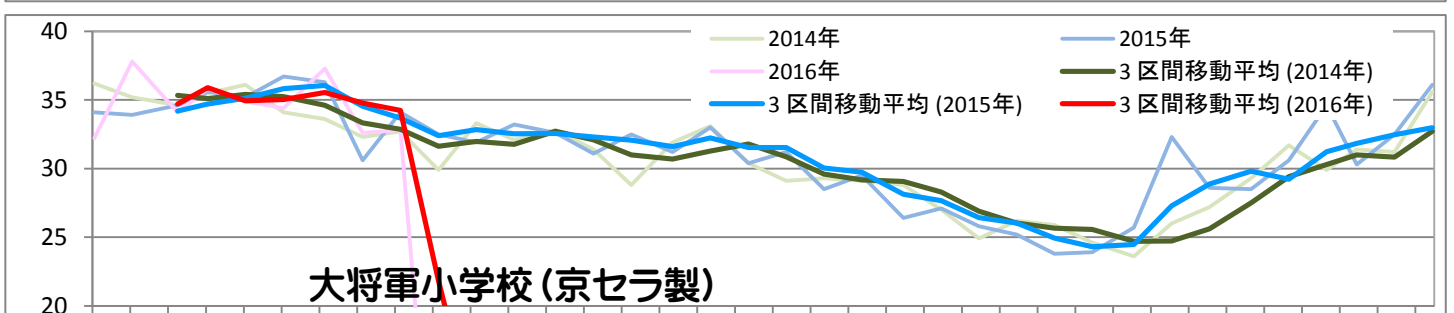
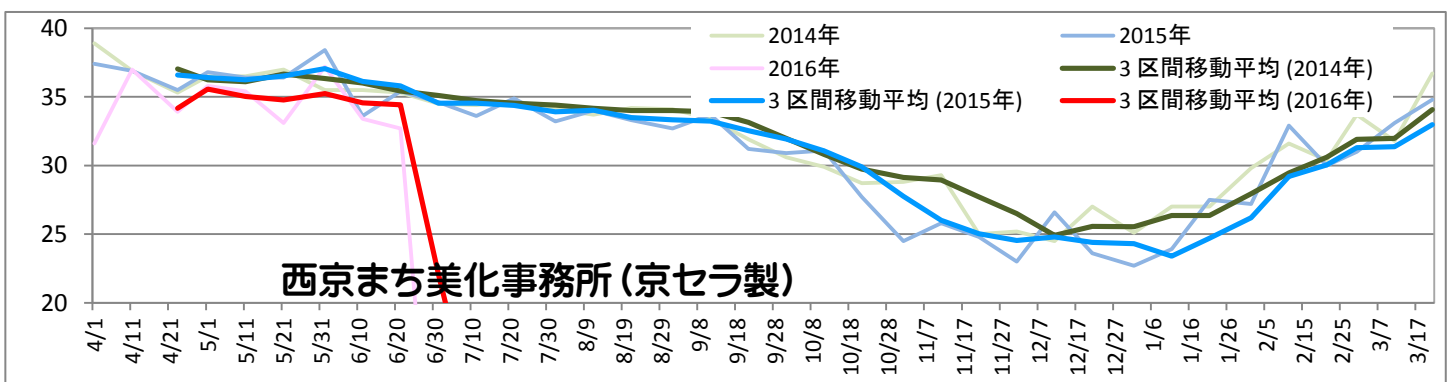
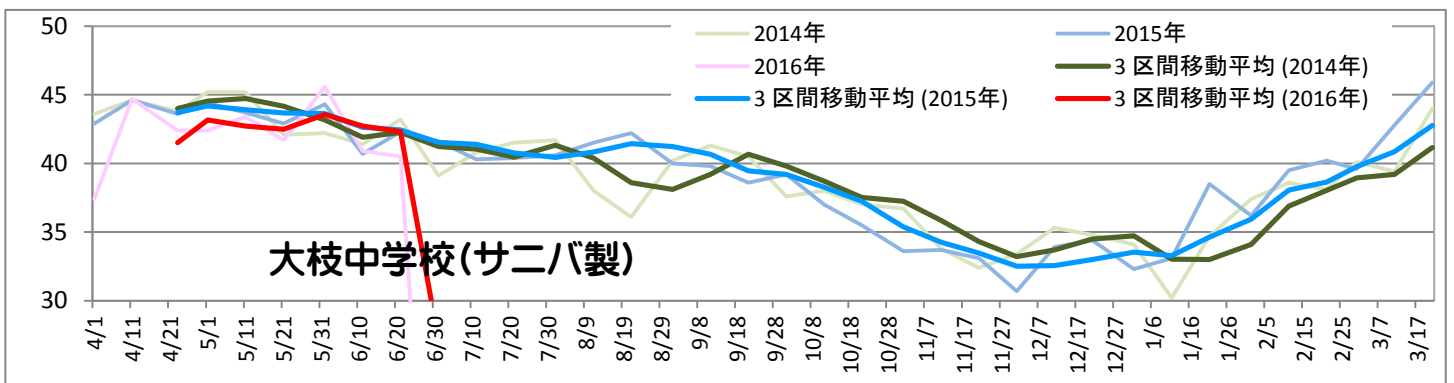
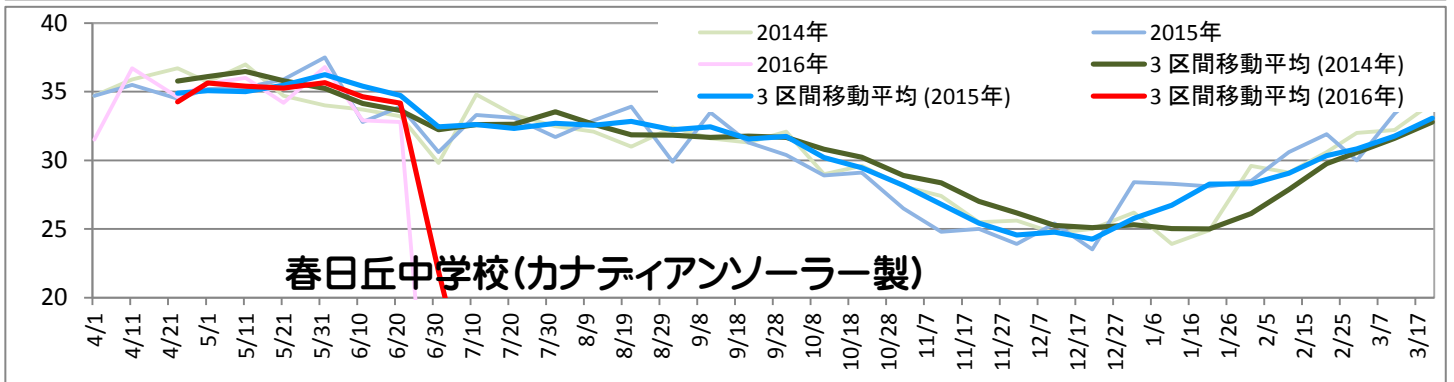
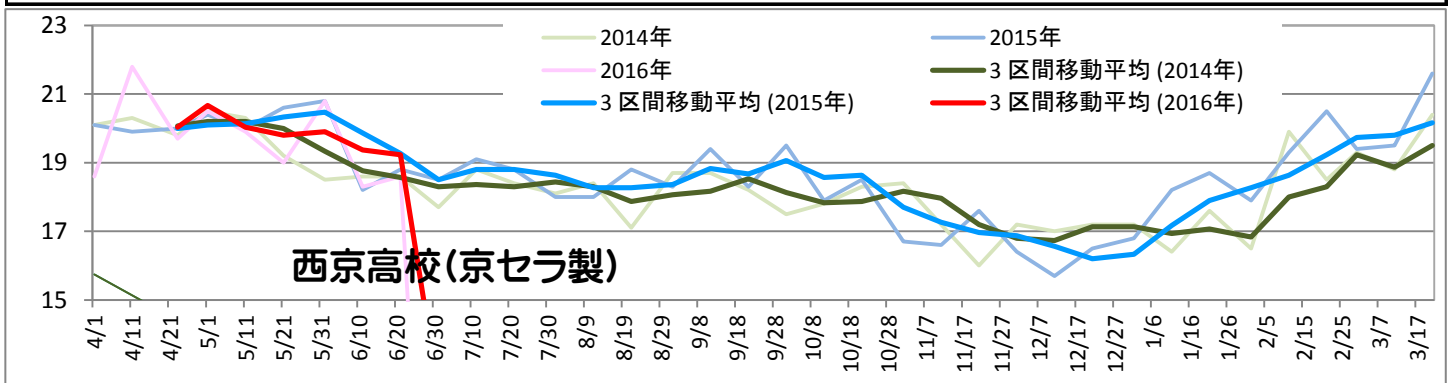
◆合計 累計:75,678kWh 累計予測比:112.2 累計前年比:98.3%



最大値	時間当り(kWh)	1日当り(kWh)		
2016年度	2016/6/2 13:00	175.7	2016/6/3	1,424.9
過去最大	2016/6/2 13:00	175.7	2016/6/3	1,424.9

2016年6月分 びっくりエコ発電所 劣化推移レポート

太陽光発電パネルの劣化は年0.5%程度とされています。天候が同条件にならない限り劣化を総発電量で検証することは困難であり、1ヶ月を10日間に分け、区間内の時間当たり最大発電量どうしを比較することで劣化具合を検証することにしました。西京まち美化事務所のみコンスタントに2kWhほどマイナスになっており、調査依頼をしようと思います。



4/1
4/11
4/21
5/1
5/11
5/21
5/31
6/10
6/20
6/30
7/10
7/20
7/30
8/9
8/19
8/29
9/8
9/18
9/28
10/8
10/18
10/28
11/7
11/17
11/27
12/7
12/17
12/27
1/6
1/16
1/26
2/5
2/15
2/25
3/7
3/17