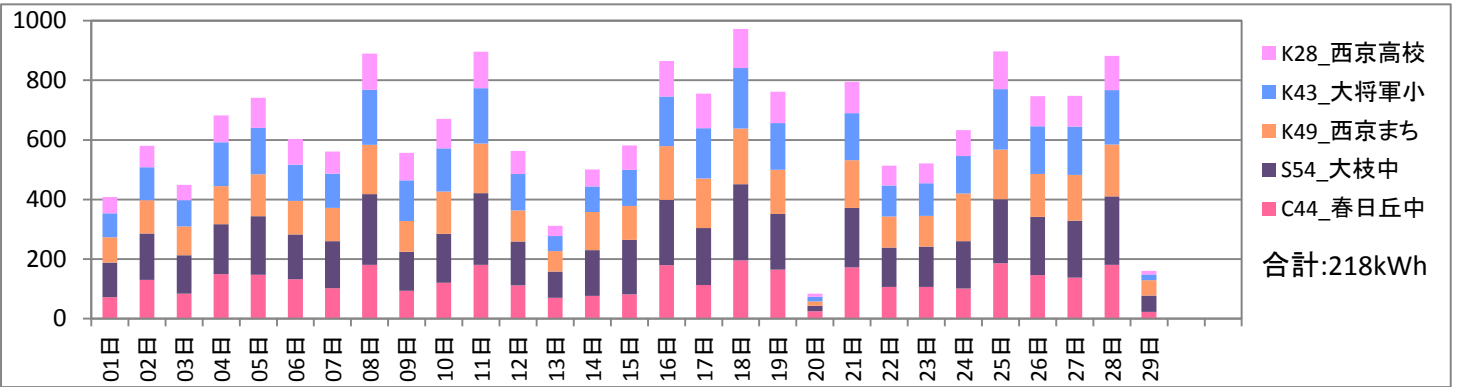


2016年2月分 びっくりエコ発電所 総発電量レポート

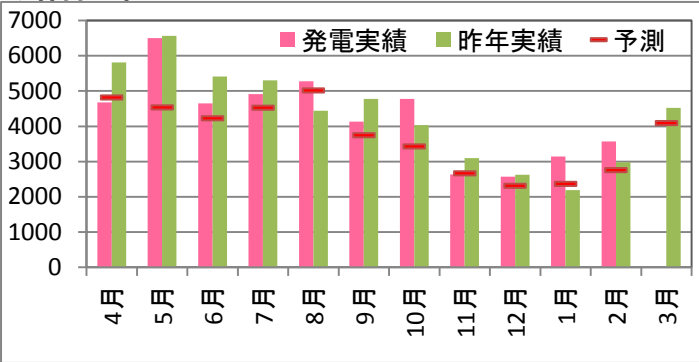
<総評>

2月も天候に恵まれ、結果は3ヶ月連続対前年同月比を上回り、2月が121.4%(累計前年比100.2%)、予測発電量対しては単月130.6%、累計発電量は115.4%となり、前月累計に対しプラス1.2%となりました。(うるう年は加味していません)
残すは3月ですが、年間予測発電量(231,406kWh)に対し、2月実績累計(231,265kWh)で上回りました。劣化については、西京まち美化事務所以外は、昨年よりも発電効率が良い結果となっています。

◆日別・発電場所別実績 施設名称前の記号表示:K=京セラ製 S=サニバ製 C=カナディアンソーラー製 数字:出力(kW)

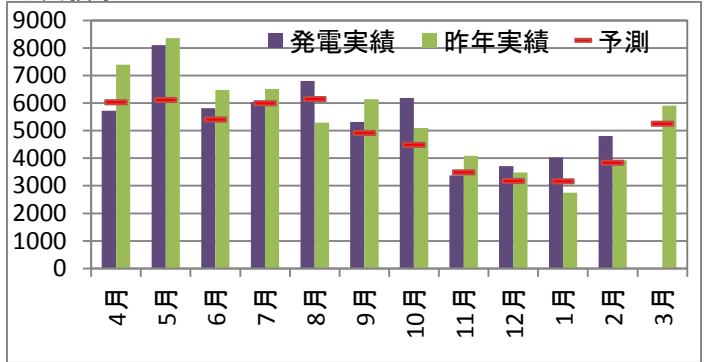


◆春日丘中 累計:46,825kWh 累計予測比:116.2% 累計前年比:99.1%



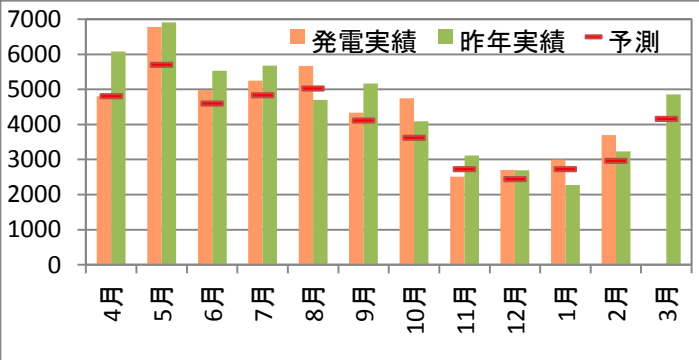
最大値	時間当り(kWh)	1日当り(kWh)		
2015年度	2015/6/4 12:00	37.5	2015/6/4	306.5
過去最大	2015/6/4 12:00	37.5	2015/6/4	306.5

◆大枝中 累計:59,894kWh 累計予測比:113.8% 累計前年比:102.3%



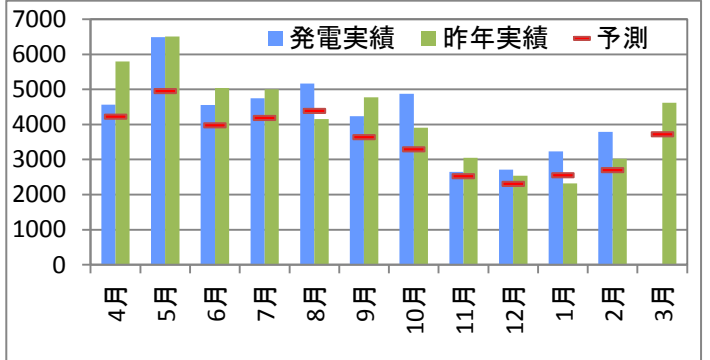
最大値	時間当り(kWh)	1日当り(kWh)		
2015年度	2015/4/17 12:00	44.6	2015/5/5	359.9
過去最大	2014/5/17 12:00	45.2	2015/5/5	359.9

◆まち美化 累計:48,468kWh 累計予測比:111.6% 累計前年比:98%



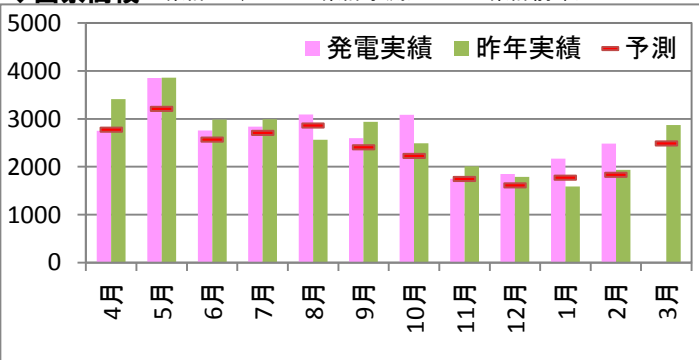
最大値	時間当り(kWh)	1日当り(kWh)		
2015年度	2015/6/4 12:00	38.4	2015/6/4	312.7
過去最大	2014/4/6 12:00	38.9	2015/6/4	312.7

◆大將軍小 累計:47,005kWh 累計予測比:121.8% 累計前年比:101.9%



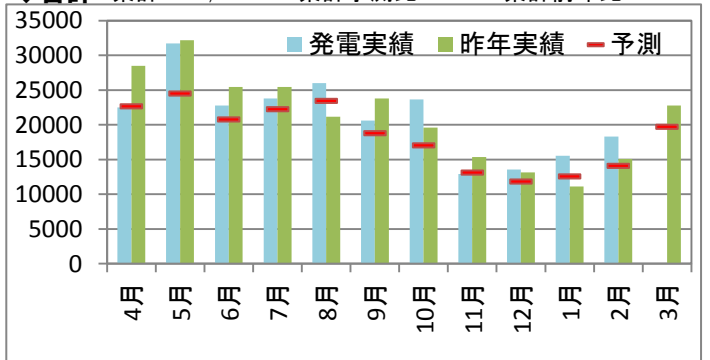
最大値	時間当り(kWh)	1日当り(kWh)		
2015年度	2015/5/21 12:00	36.7	2015/6/4	292.5
過去最大	2015/5/21 12:00	36.7	2014/5/17	295.4

◆西京高校 累計:29,214kWh 累計予測比:114% 累計前年比:102.3%



最大値	時間当り(kWh)	1日当り(kWh)		
2015年度	2015/6/4 12:00	20.8	2015/5/5	168.9
過去最大	2013/5/1 11:00	23.0	2013/5/23	177.7

◆合計 累計:231,406kWh 累計予測比:115.4% 累計前年比:100.2%



最大値	時間当り(kWh)	1日当り(kWh)		
2015年度	2015/6/4 12:00	177.3	2015/6/4	1,436.1
過去最大	2015/6/4 12:00	177.3	2015/6/4	1,436.1

2016年2月分 びっくりエコ発電所 発電効率劣化推移レポート

太陽光発電パネルの劣化は年0.5%程度と言われています。天候が同条件にならない限り劣化を総発電量で検証することは困難であり、1ヶ月を10日間に分け、区間内の時間当たり最大発電量どうしを比較することで劣化度合いを検証することにしました。

