

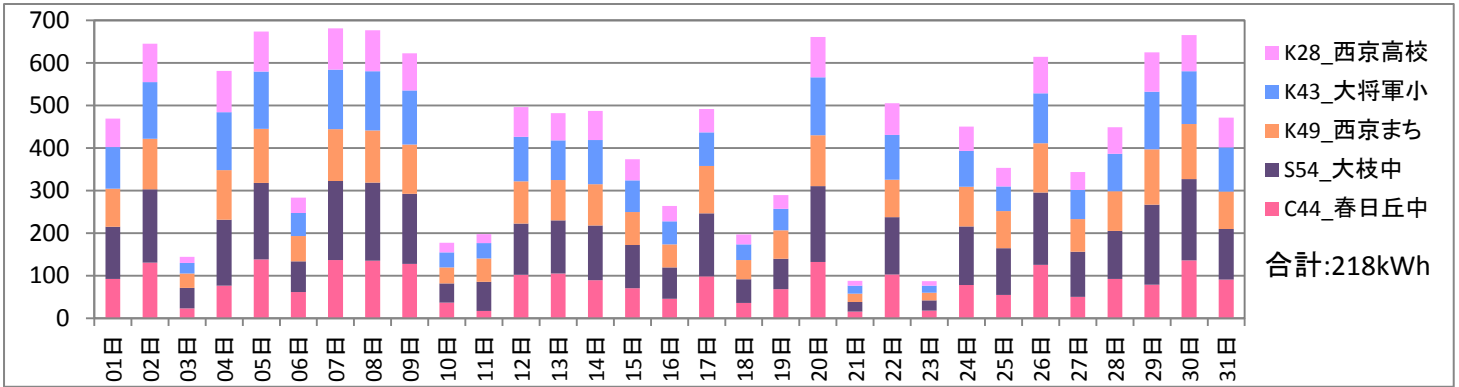
2015年12月分 びっくりエコ発電所 総発電量レポート

<総評>

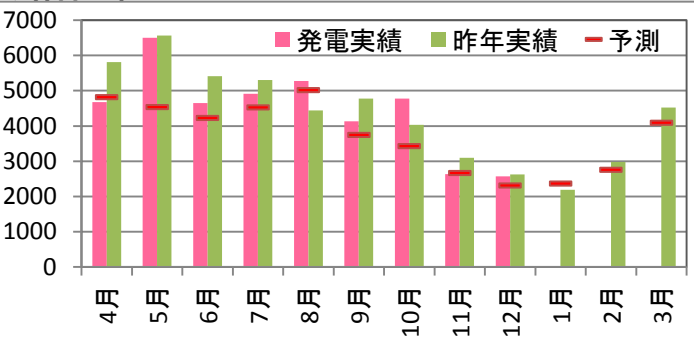
事務局で発電実績の整理を日々しております光本です。皆さま、あけましておめでとうございます。本年もよろしくお願いいいたします。

さて、12月は比較的天候に恵まれ、結果は対前年同月比103.2%、予測発電量対して単月114.9%、累計発電量は113.5%となり前月累計に対しプラス0.9%となりました。劣化については、各サイトとも開差が目立つ結果となりました。

◆日別・発電場所別実績 施設名称前の記号表示:K=京セラ製 S=サニバ製 C=カナディアンソーラー製 数字:出力(kW)

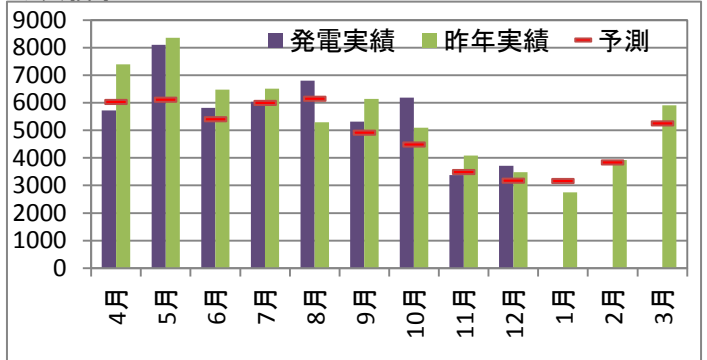


◆春日丘中 累計:40,120kWh 累計予測比:114% 累計前年比:95.4%



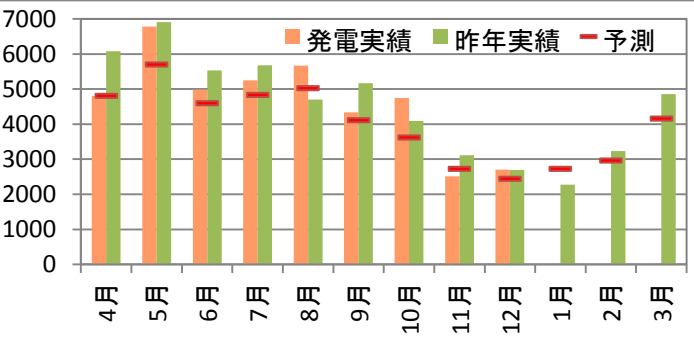
最大値	時間当り(kWh)	1日当り(kWh)		
2015年度	2015/6/4 12:00	37.5	2015/6/4	306.5
過去最大	2015/6/4 12:00	37.5	2015/6/4	306.5

◆大枝中 累計:51,071kWh 累計予測比:111.9% 累計前年比:98.1%



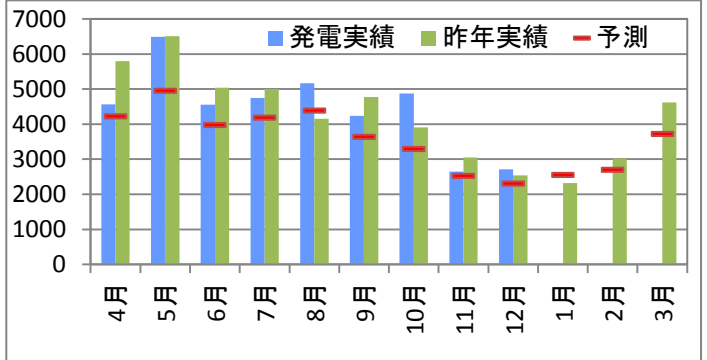
最大値	時間当り(kWh)	1日当り(kWh)		
2015年度	2015/4/17 12:00	44.6	2015/5/5	359.9
過去最大	2014/5/17 12:00	45.2	2015/5/5	359.9

◆まち美化 累計:41,780kWh 累計予測比:110.6% 累計前年比:95%



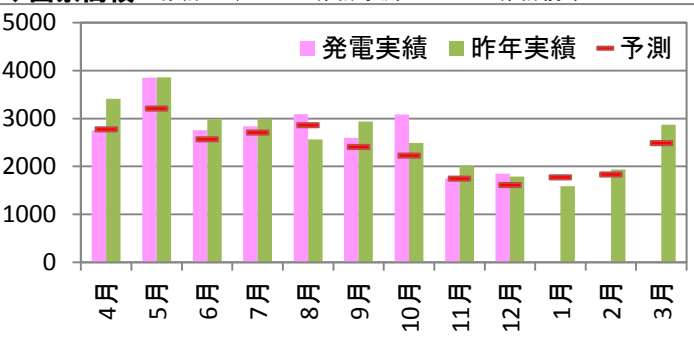
最大値	時間当り(kWh)	1日当り(kWh)		
2015年度	2015/6/4 12:00	38.4	2015/6/4	312.7
過去最大	2014/4/6 12:00	38.9	2015/6/4	312.7

◆大將軍小 累計:39,994kWh 累計予測比:119.8% 累計前年比:98.1%



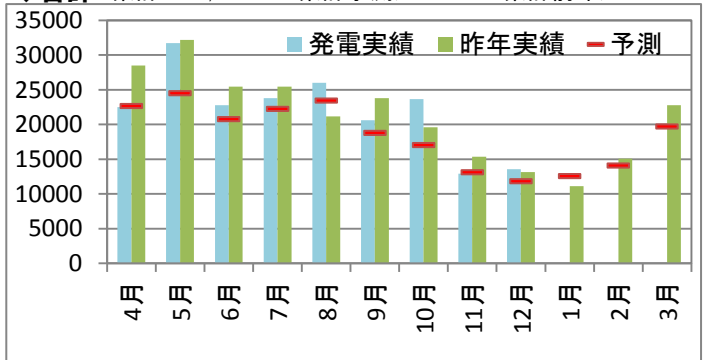
最大値	時間当り(kWh)	1日当り(kWh)		
2015年度	2015/5/21 12:00	36.7	2015/6/4	292.5
過去最大	2015/5/21 12:00	36.7	2014/5/17	295.4

◆西京高校 累計:24,564kWh 累計予測比:111.5% 累計前年比:98.1%



最大値	時間当り(kWh)	1日当り(kWh)		
2015年度	2015/6/4 12:00	20.8	2015/5/5	168.9
過去最大	2013/5/1 11:00	23.0	2013/5/23	177.7

◆合計 累計:197,529kWh 累計予測比:113.5% 累計前年比:96.5%



最大値	時間当り(kWh)	1日当り(kWh)		
2015年度	2015/6/4 12:00	177.3	2015/6/4	1,436.1
過去最大	2015/6/4 12:00	177.3	2015/6/4	1,436.1

2015年12月分 びっくりエコ発電所 発電効率劣化推移レポート

太陽光発電パネルの劣化は年0.5%程度と言われています。天候が同条件にならない限り劣化を総発電量で検証することは困難であり、1ヶ月を10日間に分け、区間内の時間当たり最大発電量どうしを比較することで劣化度合いを検証することにしました。

