



# ぼく達、霊長類について

2015年8月10日 愛知県の犬山  
京都大学霊長類研究所へ

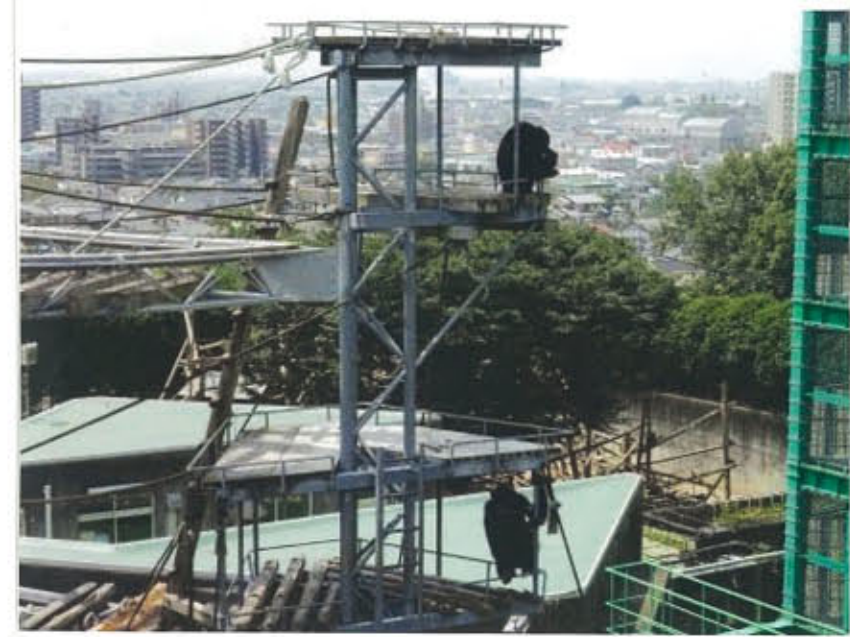
行って来ました

そこでは、「人間とは何か」を  
明らかにするために霊長類の

研究をしていました。

人とサルを比較すること

「人間の本性」を知ることが  
できるのであ



## 日本モンキーセンター の目的



- サルの仲間の研究
- 野生のニホンザルを守る
- 人の病気の研究に役立つ (今はしていない)
- サルの仲間のことを多くの人に知ってもらう
- サルの仲間は66種類



子育て中



赤ちゃんを  
たかーい、たかーい  
するチンパンジー  
のおかあさん

目と目を見つめ  
合ってハイハイを  
あげるお母さん



同じクモザルでも  
高い所が怖い  
クモザルもいる

マダマ  
つかつか  
とある

コメント

山の奥や葉はぼく達  
霊長類にとって、とても大切な  
食べ物です。だから  
地球を大切に守ろう



サルナシ  
木になると  
サルがとりにきて  
たべま  
(人がたべまは  
いけない)

