

2015年11月分 びっくりエコ発電所 総発電量レポート

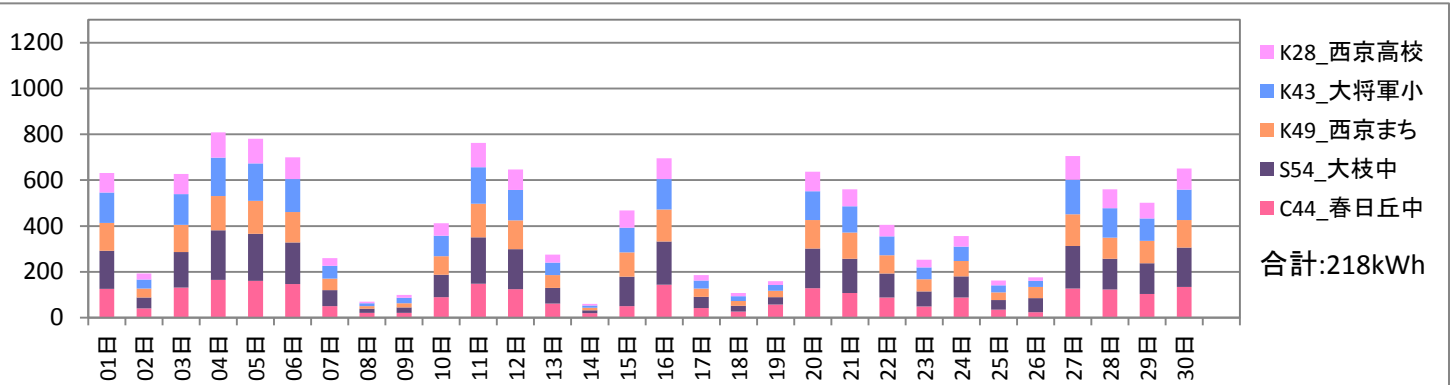
<総評>

11月は、10月と打って変わって天候に恵まれず、結果は対前年同月比84%、予測発電量に対して単月98.6%、累計発電量は112.6%となり前月累計に対しマイナス2.1%となりました。

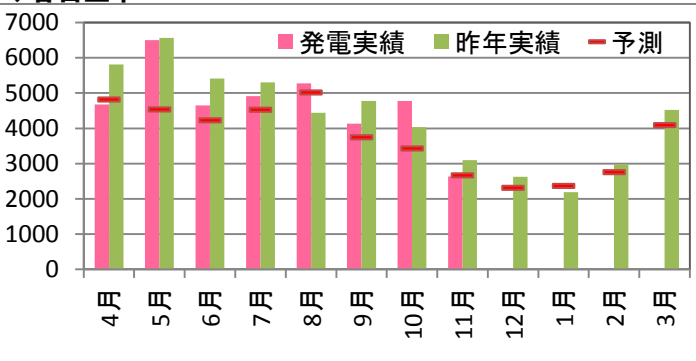
劣化については天候不順により、大將軍小学校以外は大きな開差となりました。同じ京都市なのに地域によってもこれだけ異なるものなんですね？

◆日別・発電場所別実績

施設名称前の記号表示: K=京セラ製 S=サニバ製 C=カナディアンソーラー製 数字: 出力(kW)

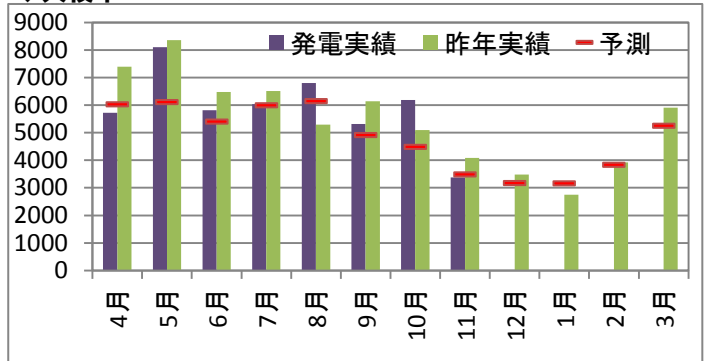


◆春日丘中 累計: 37,548kWh 累計予測比: 114.1% 累計前年比: 95.2%



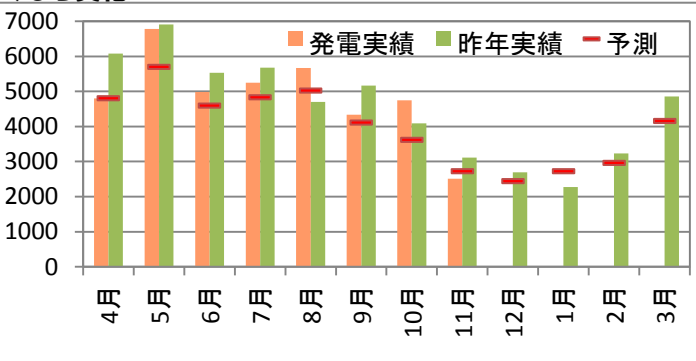
最大値	時間当り(kWh)	1日当り(kWh)		
2015年度	2015/6/4 12:00	37.5	2015/6/4	306.5
過去最大	2015/6/4 12:00	37.5	2015/6/4	306.5

◆大枝中 累計: 47,357kWh 累計予測比: 111.5% 累計前年比: 92%



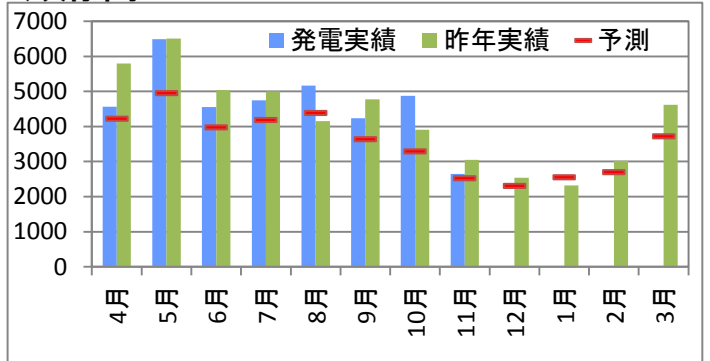
最大値	時間当り(kWh)	1日当り(kWh)		
2015年度	2015/4/17 12:00	44.6	2015/5/5	359.9
過去最大	2014/5/17 12:00	45.2	2015/5/5	359.9

◆まち美化 累計: 39,078kWh 累計予測比: 110.6% 累計前年比: 94.7%



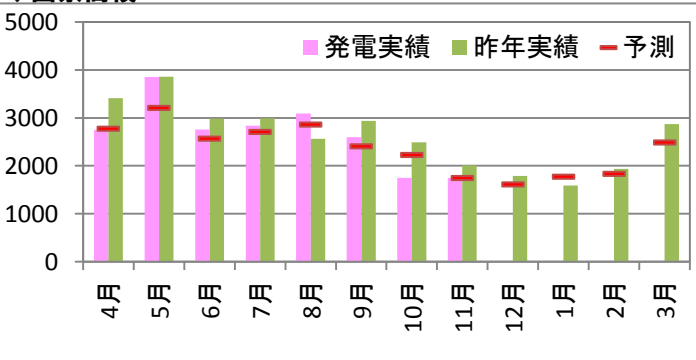
最大値	時間当り(kWh)	1日当り(kWh)		
2015年度	2015/6/4 12:00	38.4	2015/6/4	312.7
過去最大	2014/4/6 12:00	38.9	2015/6/4	312.7

◆大將軍小 累計: 37,282kWh 累計予測比: 119.9% 累計前年比: 97.5%



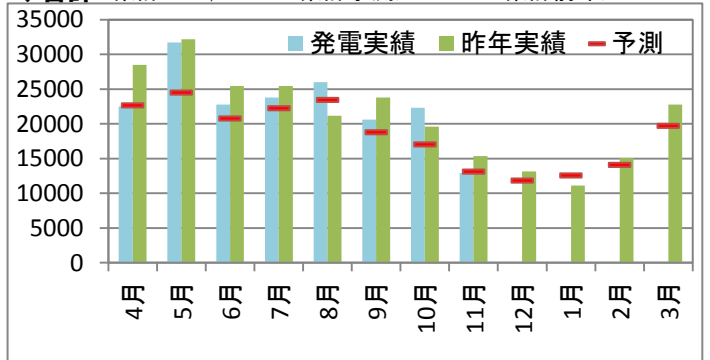
最大値	時間当り(kWh)	1日当り(kWh)		
2015年度	2015/5/21 12:00	36.7	2015/6/4	292.5
過去最大	2015/5/21 12:00	36.7	2014/5/17	295.4

◆西京高校 累計: 21,378kWh 累計予測比: 104.7% 累計前年比: 92%



最大値	時間当り(kWh)	1日当り(kWh)		
2015年度	2015/6/4 12:00	20.8	2015/5/5	168.9
過去最大	2013/5/1 11:00	23.0	2013/5/23	177.7

◆合計 累計: 182,643kWh 累計予測比: 112.6% 累計前年比: 95.4%



最大値	時間当り(kWh)	1日当り(kWh)		
2015年度	2015/6/4 12:00	177.3	2015/6/4	1,436.1
過去最大	2015/6/4 12:00	177.3	2015/6/4	1,436.1

2015年11月分 びっくりエコ発電所 発電効率劣化推移レポート

太陽光発電パネルの劣化は年0.5%程度と言われています。天候が同条件にならない限り劣化を総発電量で検証することは困難であり、1ヶ月を10日間に分け、区間内の時間当たり最大発電量どうしを比較することで劣化度合いを検証することにしました。

