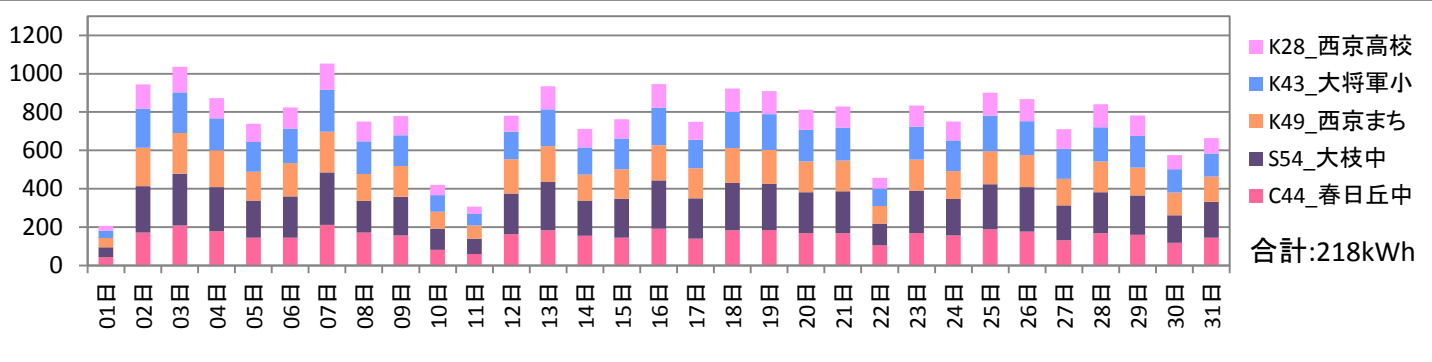


2015年10月分 びっくりエコ発電所 総発電量レポート

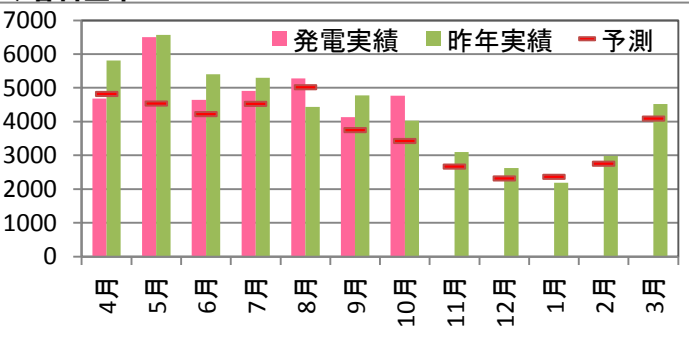
<総評>

10月はほとんど雨も降らず、天候に恵まれた月でした。結果は、予測発電量に対して単月で139.2%、発電を開始して以来過去最高(2014年5月131%)を記録しました。そして累計発電量は114.7%となり前月累計に対しプラス3.1%となりました。

◆日別・発電場所別実績 施設名称前の記号表示: K=京セラ製 S=サニバ製 C=カナディアンソーラー製 数字:出力(kW)

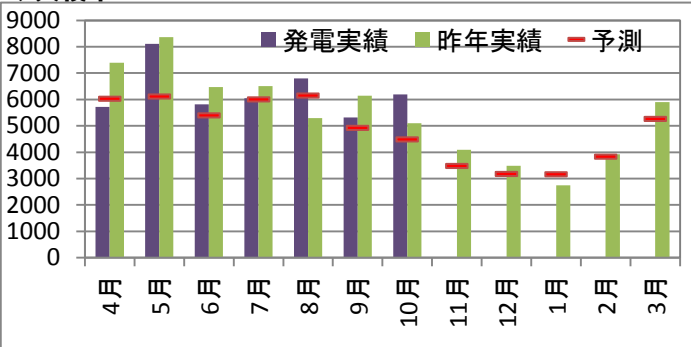


◆春日丘中 累計: 34,915kWh 累計予測比: 115.5% 累計前年比: 96.1%



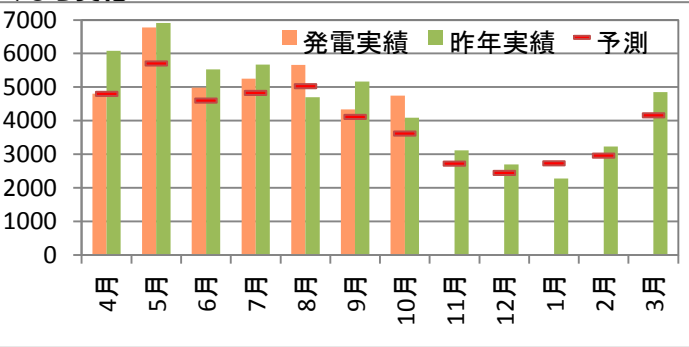
最大値	時間当り(kWh)	1日当り(kWh)		
2015年度	2015/6/4 12:00	37.5	2015/6/4	306.5
過去最大	2015/6/4 12:00	37.5	2015/6/4	306.5

◆大枝中 累計: 43,983kWh 累計予測比: 112.7% 累計前年比: 98.7%



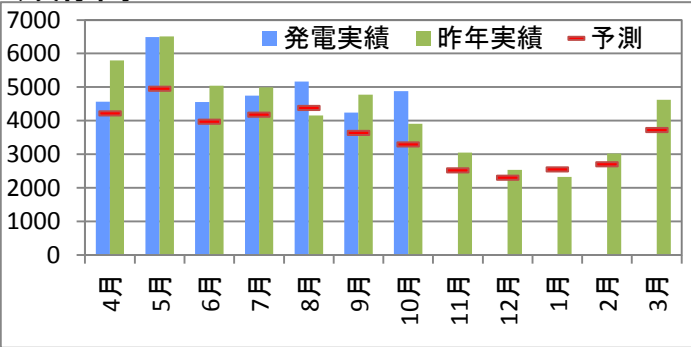
最大値	時間当り(kWh)	1日当り(kWh)		
2015年度	2015/4/17 12:00	44.6	2015/5/5	359.9
過去最大	2014/5/17 12:00	45.2	2015/5/5	359.9

◆まち美化 累計: 36,570kWh 累計予測比: 112.1% 累計前年比: 95.9%



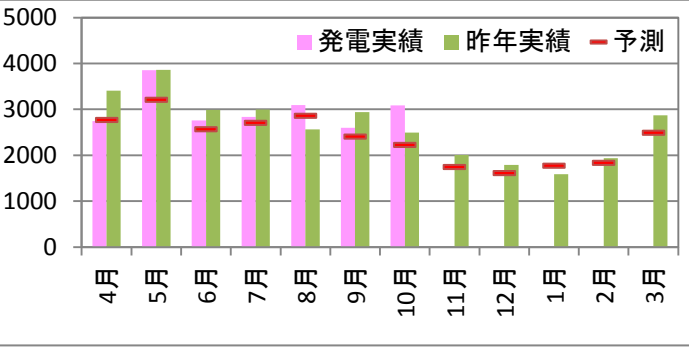
最大値	時間当り(kWh)	1日当り(kWh)		
2015年度	2015/6/4 12:00	38.4	2015/6/4	312.7
過去最大	2014/4/6 12:00	38.9	2015/6/4	312.7

◆大將軍小 累計: 34,638kWh 累計予測比: 121.3% 累計前年比: 98.4%



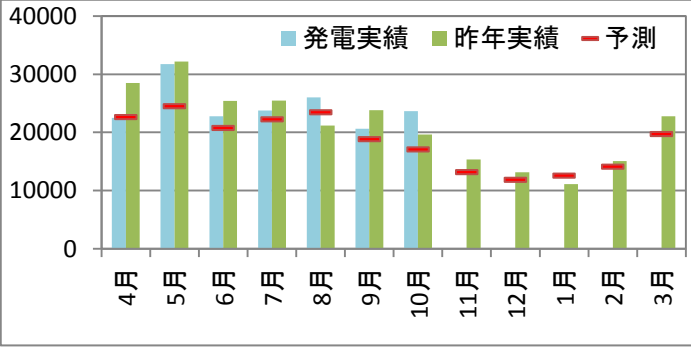
最大値	時間当り(kWh)	1日当り(kWh)		
2015年度	2015/5/21 12:00	36.7	2015/6/4	292.5
過去最大	2015/5/21 12:00	36.7	2014/5/17	295.4

◆西京高校 累計: 20,964kWh 累計予測比: 112.2% 累計前年比: 98.7%



最大値	時間当り(kWh)	1日当り(kWh)		
2015年度	2015/6/4 12:00	20.8	2015/5/5	168.9
過去最大	2013/5/1 11:00	23.0	2013/5/23	177.7

◆合計 累計: 171,069kWh 累計予測比: 114.7% 累計前年比: 97.1%



最大値	時間当り(kWh)	1日当り(kWh)		
2015年度	2015/6/4 12:00	177.3	2015/6/4	1,436.1
過去最大	2015/6/4 12:00	177.3	2015/6/4	1,436.1

2015年10月分 びっくりエコ発電所 発電効率劣化推移レポート

太陽光発電パネルの劣化は年0.5%程度と言われています。天候が同条件にならない限り劣化を総発電量で検証することは困難であり、1ヶ月を10日間に分け、区間内の時間当たり最大発電量どうしを比較することで劣化度合いを検証することにしました。

