

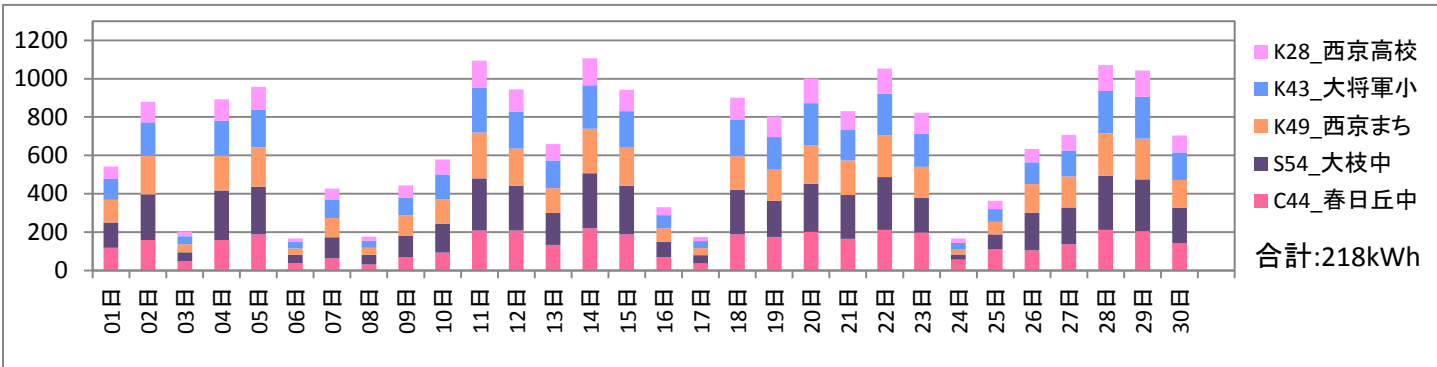
2015年9月分 びっくりエコ発電所 総発電量レポート

<総評>

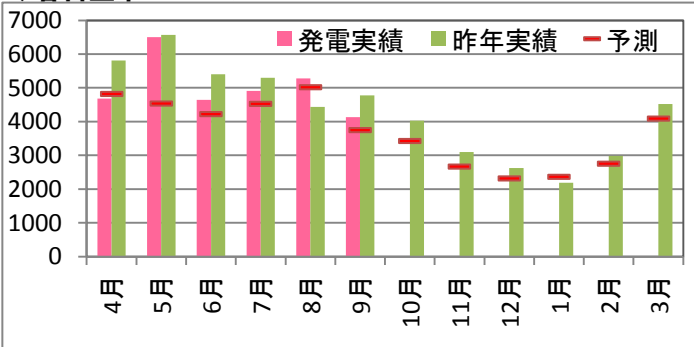
9月前半は台風等の影響により発電量が低迷しましたが、中旬以降は少し安定しました。結果は、予測発電量に対して単月で109.8%、累計で111.6%となり前月累計に対しマイナス0.2%となりました。また、昨年同月比は86.8%であり対前年を大幅に下回る結果となりました。

なお、パネルの劣化具合については概ね昨年並みの発電となっていますが、大枝中学の8月実績は高温等により何らかのトラブル

◆日別・発電場所別実績 施設名称前の記号表示: K=京セラ製 S=サンバ製 C=カナディアンソーラー製 数字: 出力(kW)

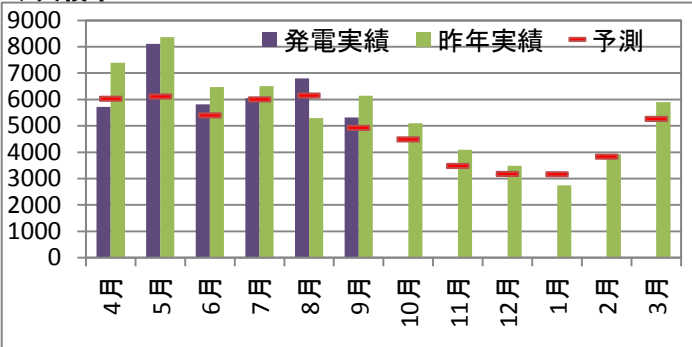


◆春日丘中 累計: 30,143kWh 累計予測比: 112.4% 累計前年比: 93.3%



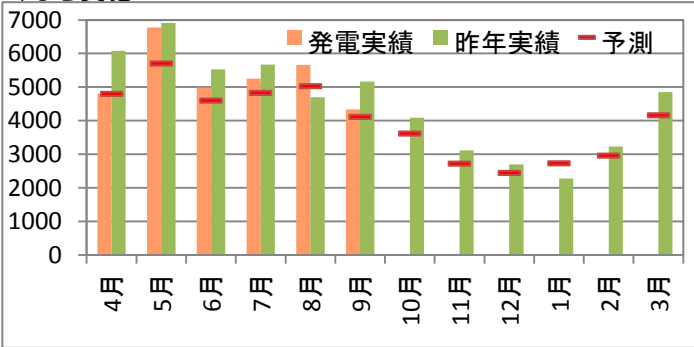
最大値	時間当り(kWh)	1日当り(kWh)		
2015年度	2015/6/4 12:00	37.5	2015/6/4	306.5
過去最大	2015/6/4 12:00	37.5	2015/6/4	306.5

◆大枝中 累計: 37,793kWh 累計予測比: 109.4% 累計前年比: 95.4%



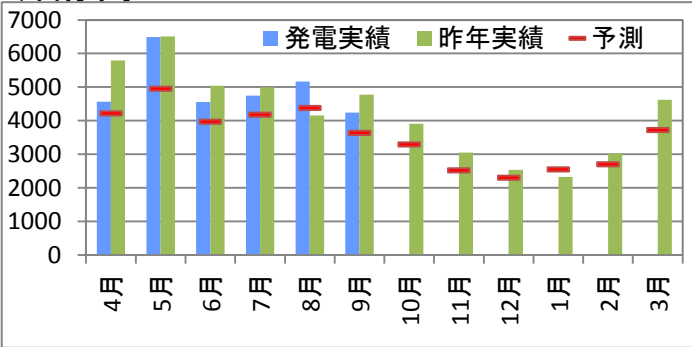
最大値	時間当り(kWh)	1日当り(kWh)		
2015年度	2015/4/17 12:00	44.6	2015/5/5	359.9
過去最大	2014/5/17 12:00	45.2	2015/5/5	359.9

◆まち美化 累計: 31,821kWh 累計予測比: 109.7% 累計前年比: 93.4%



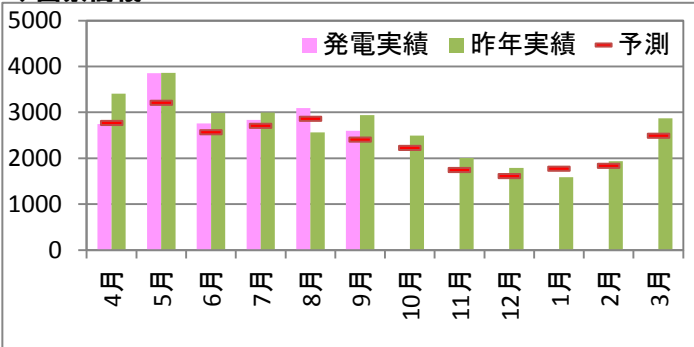
最大値	時間当り(kWh)	1日当り(kWh)		
2015年度	2015/6/4 12:00	38.4	2015/6/4	312.7
過去最大	2014/4/6 12:00	38.9	2015/6/4	312.7

◆大將軍小 累計: 29,762kWh 累計予測比: 117.7% 累計前年比: 95.2%



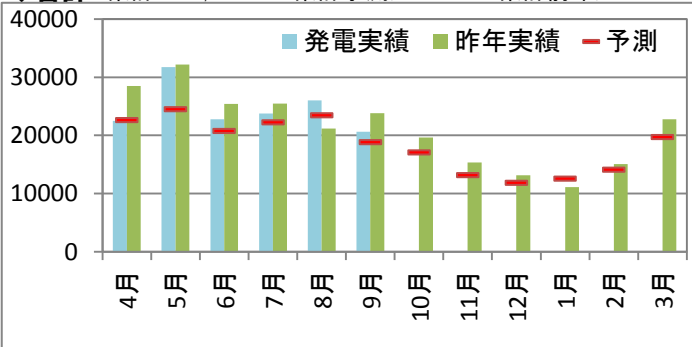
最大値	時間当り(kWh)	1日当り(kWh)		
2015年度	2015/5/21 12:00	36.7	2015/6/4	292.5
過去最大	2015/5/21 12:00	36.7	2014/5/17	295.4

◆西京高校 累計: 17,880kWh 累計予測比: 108.5% 累計前年比: 95.4%



最大値	時間当り(kWh)	1日当り(kWh)		
2015年度	2015/6/4 12:00	20.8	2015/5/5	168.9
過去最大	2013/5/1 11:00	23.0	2013/5/23	177.7

◆合計 累計: 147,398kWh 累計予測比: 111.6% 累計前年比: 94.1%



最大値	時間当り(kWh)	1日当り(kWh)		
2015年度	2015/6/4 12:00	177.3	2015/6/4	1,436.1
過去最大	2015/6/4 12:00	177.3	2015/6/4	1,436.1

2015年9月分 びっくりエコ発電所 発電効率劣化推移レポート

太陽光発電パネルの劣化は年0.5%程度と言われています。天候が同条件にならない限り劣化を総発電量で検証することは困難であり、1ヶ月を10日間に分け、区間内の時間当たり最大発電量どうしを比較することで劣化度合いを検証することにしました。

