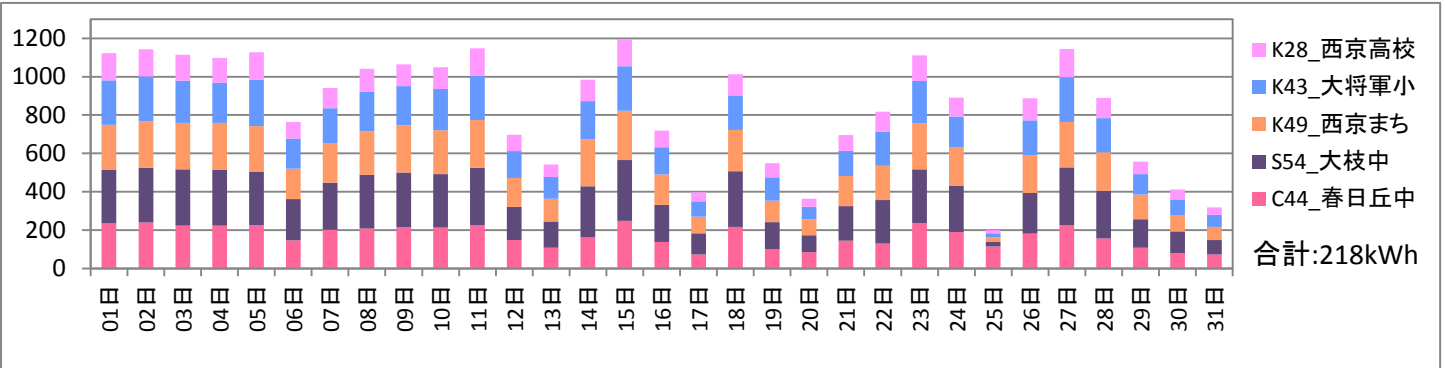


# 2015年8月分 びっくりエコ発電所 総発電量レポート

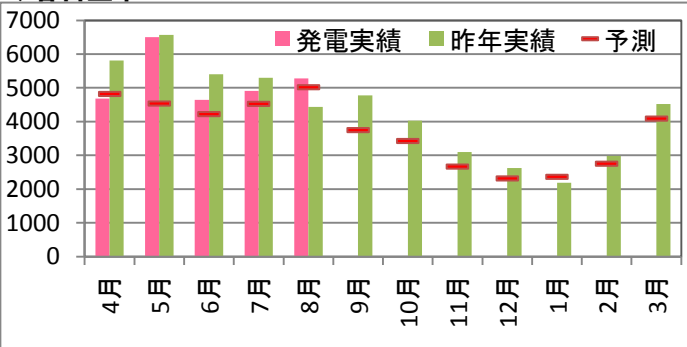
## <総評>

8月前半は晴天が続きましたが、中旬以降は天気が目まぐるしく変化し少し伸び悩みました。結果は、予測発電量対して単月で111.2%、累計で111.8%となり前月累計に対しマイナス0.2%となりました。また、昨年同月比は122.8%、初めて単月で対前年を上回ることができましたが、昨年は天候不順だったので単純比較はできません。  
なお、パネルの劣化具合ですが、先月と同様大きな劣化は見られません。

## ◆日別・発電場所別実績 施設名称前の記号表示: K=京セラ製 S=サニバ製 C=カナディアンソーラー製 数字:出力(kW)

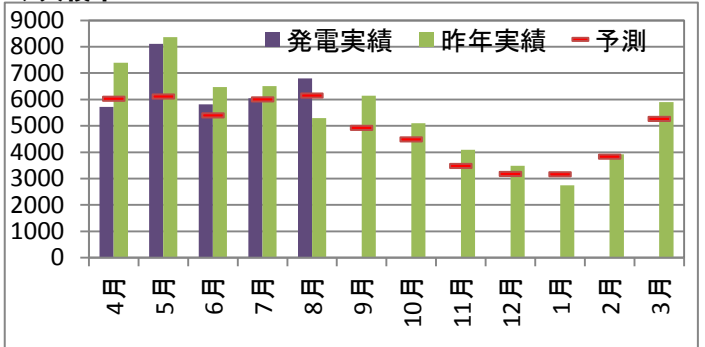


### ◆春日丘中 累計: 26,013kWh 累計予測比: 112.7% 累計前年比: 94.5%



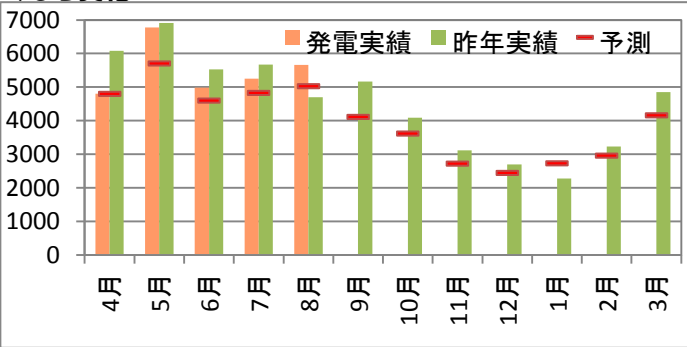
最大値	時間当り(kWh)	1日当り(kWh)		
2015年度	2015/6/4 12:00	37.5	2015/6/4	306.5
過去最大	2015/6/4 12:00	37.5	2015/6/4	306.5

### ◆大枝中 累計: 32,480kWh 累計予測比: 109.6% 累計前年比: 96.7%



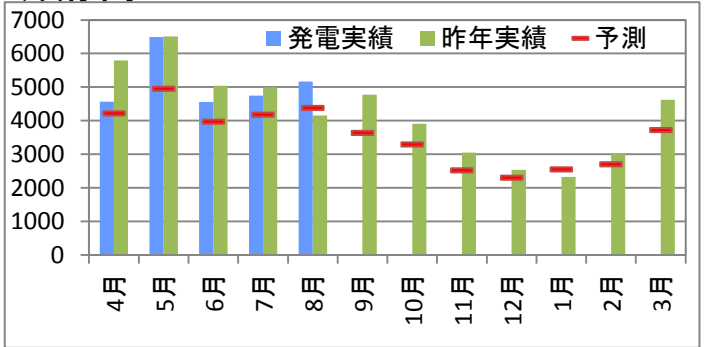
最大値	時間当り(kWh)	1日当り(kWh)		
2015年度	2015/4/17 12:00	44.6	2015/5/5	359.9
過去最大	2014/5/17 12:00	45.2	2015/5/5	359.9

### ◆まち美化 累計: 27,482kWh 累計予測比: 110.3% 累計前年比: 95.1%



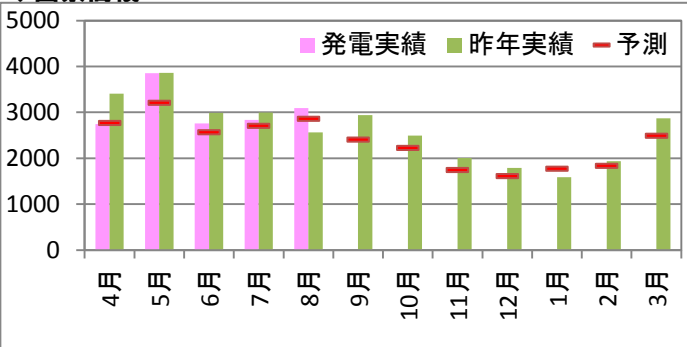
最大値	時間当り(kWh)	1日当り(kWh)		
2015年度	2015/6/4 12:00	38.4	2015/6/4	312.7
過去最大	2014/4/6 12:00	38.9	2015/6/4	312.7

### ◆大將軍小 累計: 25,523kWh 累計予測比: 117.8% 累計前年比: 96.3%



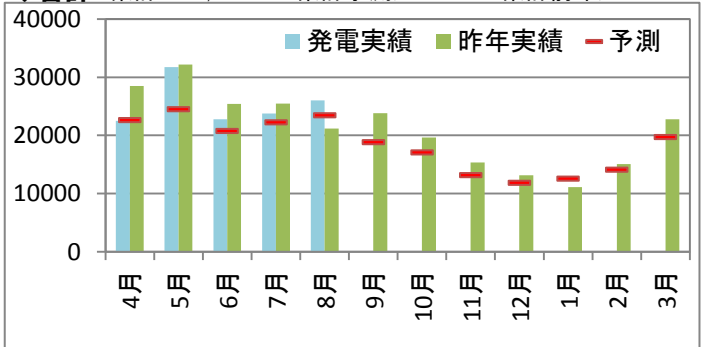
最大値	時間当り(kWh)	1日当り(kWh)		
2015年度	2015/5/21 12:00	36.7	2015/6/4	292.5
過去最大	2015/5/21 12:00	36.7	2014/5/17	295.4

### ◆西京高校 累計: 15,284kWh 累計予測比: 108.6% 累計前年比: 96.7%



最大値	時間当り(kWh)	1日当り(kWh)		
2015年度	2015/6/4 12:00	20.8	2015/5/5	168.9
過去最大	2013/5/1 11:00	23.0	2013/5/23	177.7

### ◆合計 累計: 126,781kWh 累計予測比: 111.8% 累計前年比: 95.5%



最大値	時間当り(kWh)	1日当り(kWh)		
2015年度	2015/6/4 12:00	177.3	2015/6/4	1,436.1
過去最大	2015/6/4 12:00	177.3	2015/6/4	1,436.1

# 2015年8月分 びっくりエコ発電所 発電効率劣化推移レポート

太陽光発電パネルの劣化は年0.5%程度と言われています。天候が同条件にならない限り劣化を総発電量で検証することは困難であり、1ヶ月を10日間に分け、区間内の時間当たり最大発電量どうしを比較することで劣化度合いを検証することにしました。

