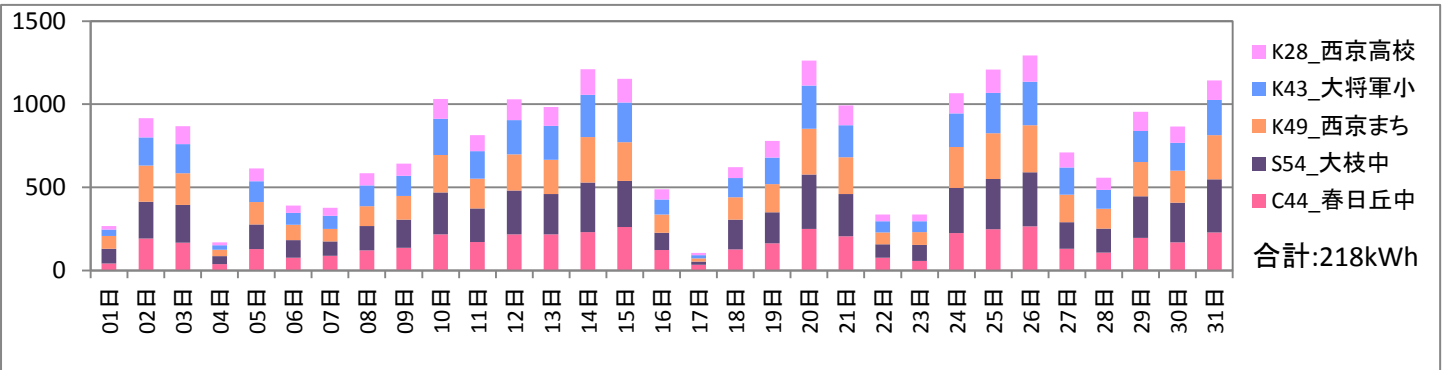


# 2015年7月分 びっくりエコ発電所 総発電量レポート

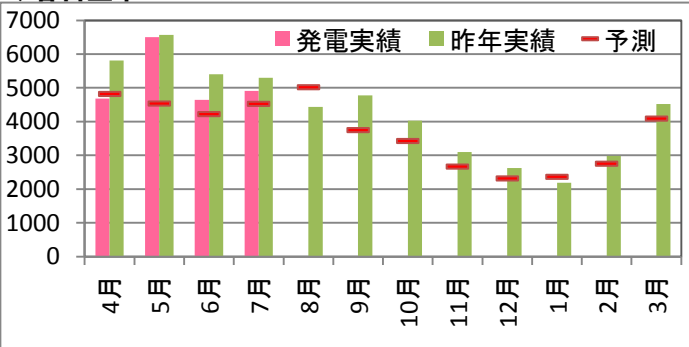
## <総評>

7月前半は梅雨の影響、中旬は台風の影響もあり、予測発電量に対して単月で107.1%、累計で112%となり前月累計に対しマイナス1.6%となりました。また、昨年同月比は93.4%で6.6%も下回りました。  
 パネルの劣化ですが、大きな劣化は見られず、逆に発電効率が上がっているようにも思えます。  
 なお、大枝中学校のサニバ製パネル(一部分)に軽微な不具合が発生していたため、29日に取り換え作業を実施しております。

◆日別・発電場所別実績 施設名称前の記号表示: K=京セラ製 S=サニバ製 C=カナディアンソーラー製 数字: 出力(kW)

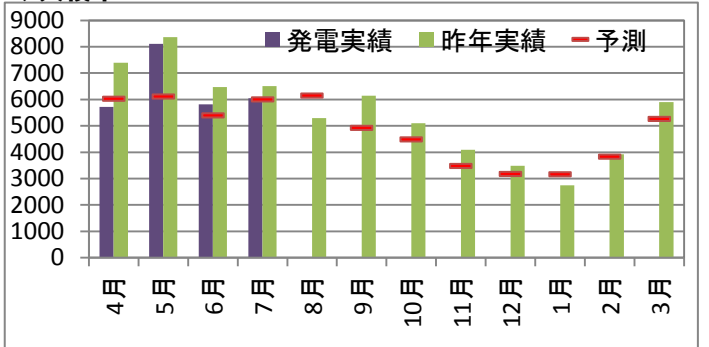


◆春日丘中 累計: 20,737kWh 累計予測比: 114.7% 累計前年比: 89.8%



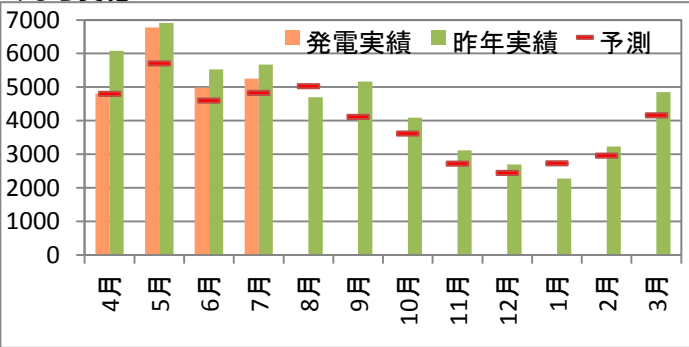
最大値	時間当り(kWh)	1日当り(kWh)		
2015年度	2015/6/4 12:00	37.5	2015/6/4	306.5
過去最大	2015/6/4 12:00	37.5	2015/6/4	306.5

◆大枝中 累計: 25,681kWh 累計予測比: 109.3% 累計前年比: 92.1%



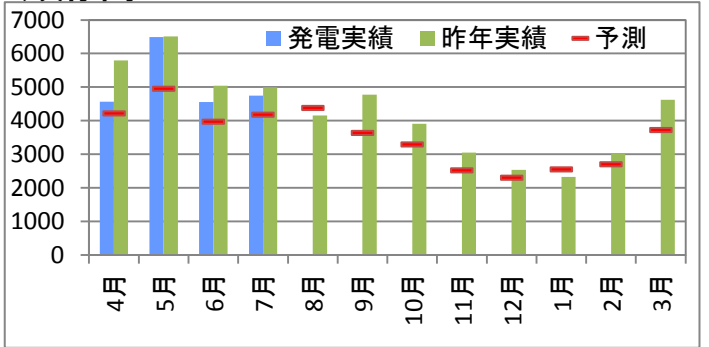
最大値	時間当り(kWh)	1日当り(kWh)		
2015年度	2015/4/17 12:00	44.6	2015/5/5	359.9
過去最大	2014/5/17 12:00	45.2	2015/5/5	359.9

◆まち美化 累計: 21,818kWh 累計予測比: 109.6% 累計前年比: 90.2%



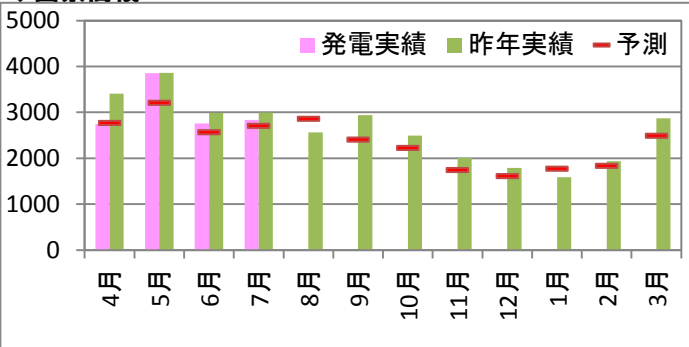
最大値	時間当り(kWh)	1日当り(kWh)		
2015年度	2015/6/4 12:00	38.4	2015/6/4	312.7
過去最大	2014/4/6 12:00	38.9	2015/6/4	312.7

◆大將軍小 累計: 20,356kWh 累計予測比: 117.7% 累計前年比: 91.1%



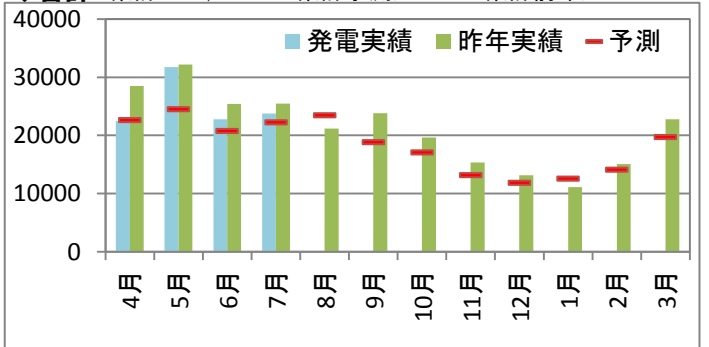
最大値	時間当り(kWh)	1日当り(kWh)		
2015年度	2015/5/21 12:00	36.7	2015/6/4	292.5
過去最大	2015/5/21 12:00	36.7	2014/5/17	295.4

◆西京高校 累計: 12,194kWh 累計予測比: 108.6% 累計前年比: 92.1%



最大値	時間当り(kWh)	1日当り(kWh)		
2015年度	2015/6/4 12:00	20.8	2015/5/5	168.9
過去最大	2013/5/1 11:00	23.0	2013/5/23	177.7

◆合計 累計: 100,786kWh 累計予測比: 112% 累計前年比: 90.3%



最大値	時間当り(kWh)	1日当り(kWh)		
2015年度	2015/6/4 12:00	177.3	2015/6/4	1,436.1
過去最大	2015/6/4 12:00	177.3	2015/6/4	1,436.1

## 2015年7月分 びっくりエコ発電所 発電効率劣化推移レポート

太陽光発電パネルの劣化は年0.5%程度と言われています。天候が同条件にならない限り劣化を総発電量で検証することは困難であり、1ヶ月を10日間に分け、区間内の時間当り最大発電量どうしを比較することで劣化度合いを検証することにしました。

