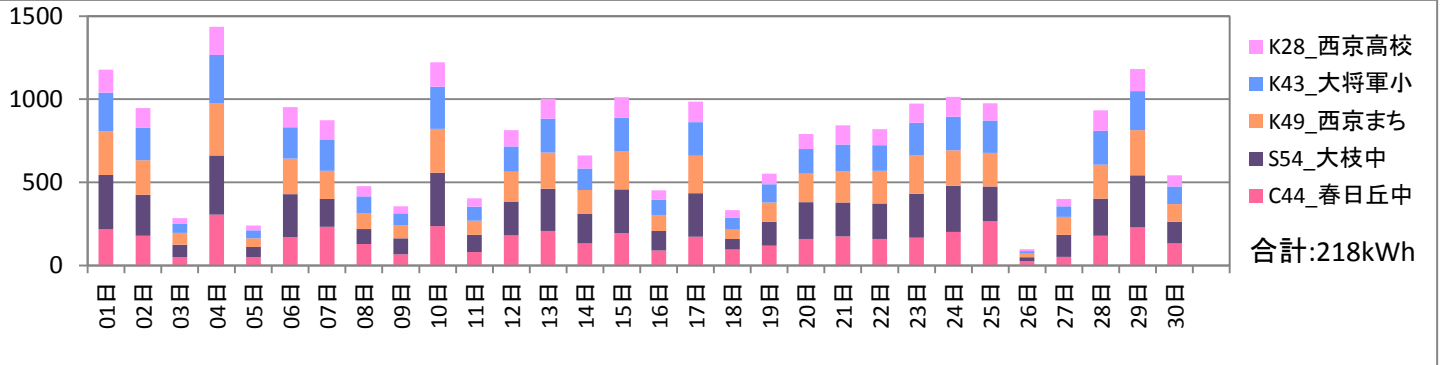


2015年6月分 びっくりエコ発電所 総発電量レポート

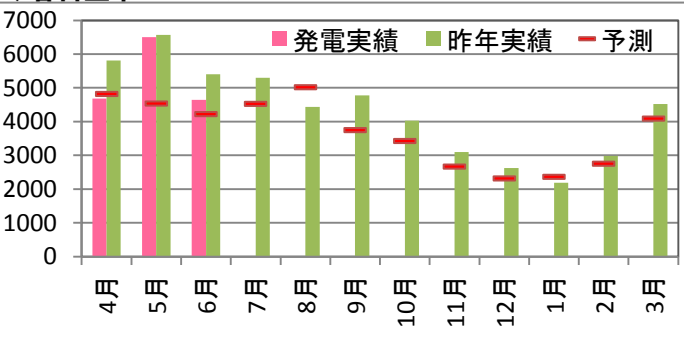
<総評>

6月早々に梅雨入りし予測発電量に到達するかが不安でしたが単月で109.9%、累計で113.6%となりました。しかし、昨年同月比は89.4%と大きく下回りました。パネルの劣化ですが、大きな劣化は見られず、逆に発電効率が上がっているようにも思えます。

◆日別・発電場所別実績 施設名称前の記号表示: K=京セラ製 S=サニバ製 C=カナディアンソーラー製 数字:出力(kW)

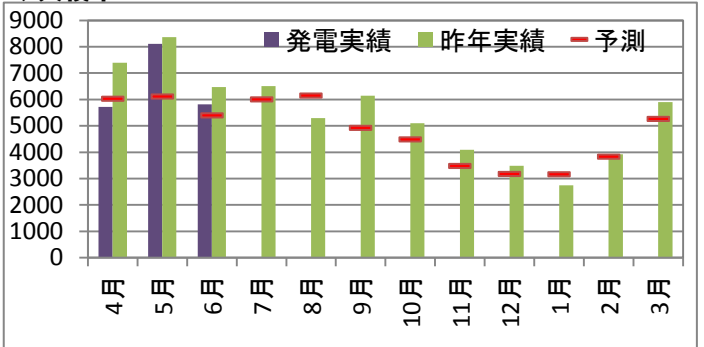


◆春日丘中 累計: 15,828kWh 累計予測比: 116.7% 累計前年比: 89%



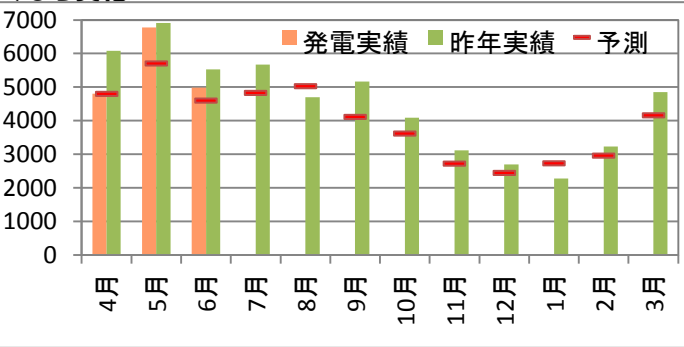
最大値	時間当り(kWh)	1日当り(kWh)		
2015年度	2015/6/4 12:00	37.5	2015/6/4	306.5
過去最大	2015/6/4 12:00	37.5	2015/6/4	306.5

◆大枝中 累計: 19,641kWh 累計予測比: 112.2% 累計前年比: 91.3%



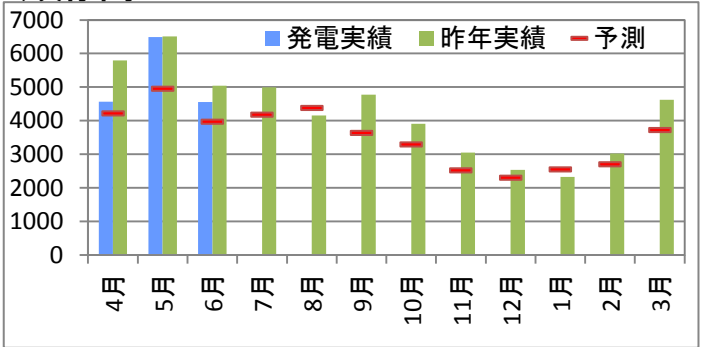
最大値	時間当り(kWh)	1日当り(kWh)		
2015年度	2015/4/17 12:00	44.6	2015/5/5	359.9
過去最大	2014/5/17 12:00	45.2	2015/5/5	359.9

◆まち美化 累計: 16,567kWh 累計予測比: 109.9% 累計前年比: 89.5%



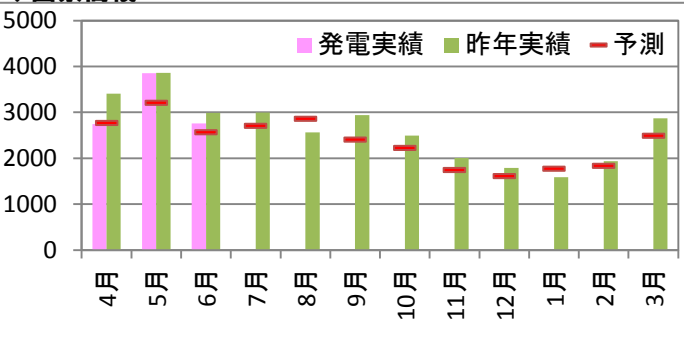
最大値	時間当り(kWh)	1日当り(kWh)		
2015年度	2015/6/4 12:00	38.4	2015/6/4	312.7
過去最大	2014/4/6 12:00	38.9	2015/6/4	312.7

◆大將軍小 累計: 15,612kWh 累計予測比: 119% 累計前年比: 90%



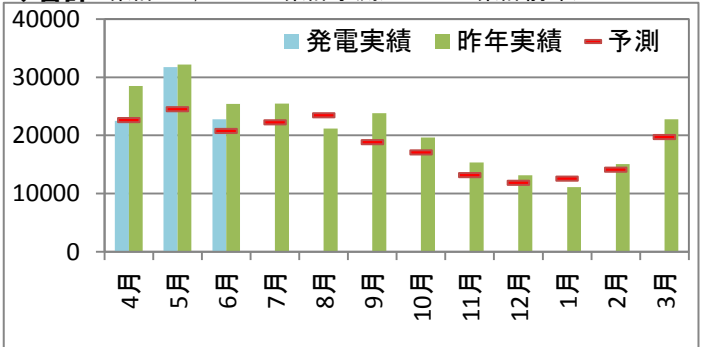
最大値	時間当り(kWh)	1日当り(kWh)		
2015年度	2015/5/21 12:00	36.7	2015/6/4	292.5
過去最大	2015/5/21 12:00	36.7	2014/5/17	295.4

◆西京高校 累計: 9,360kWh 累計予測比: 109.8% 累計前年比: 91.3%



最大値	時間当り(kWh)	1日当り(kWh)		
2015年度	2015/6/4 12:00	20.8	2015/5/5	168.9
過去最大	2013/5/1 11:00	23.0	2013/5/23	177.7

◆合計 累計: 77,008kWh 累計予測比: 113.6 累計前年比: 89.4%



最大値	時間当り(kWh)	1日当り(kWh)		
2015年度	2015/6/4 12:00	177.3	2015/6/4	1,436.1
過去最大	2015/6/4 12:00	177.3	2015/6/4	1,436.1

2015年6月分 びっくりエコ発電所 発電効率劣化推移レポート

太陽光発電パネルの劣化は年0.5%程度と言われています。天候が同条件にならない限り劣化を総発電量で検証することは困難であり、1ヶ月を10日間に分け、区間内の時間当たり最大発電量どうしを比較することで劣化度合いを検証することにしました。

