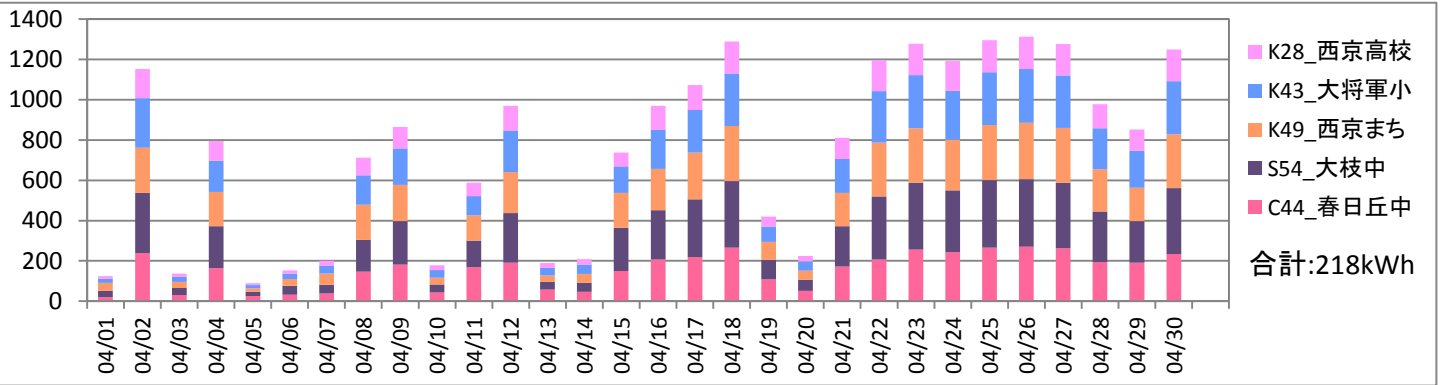


2015年4月分 びっくりエコ発電所 総発電量レポート

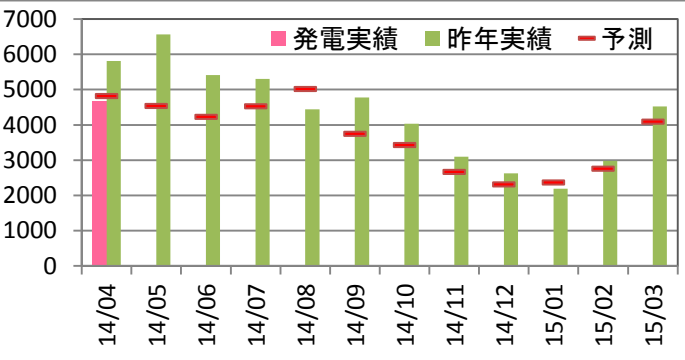
<総評>

新年度がスタートしましたが、前半は見事なまでに天候に恵まれず、しかし、後半の天気は安定し、前半のマイナス分を巻き返してくれました。結果は、4月の予測発電量に対して99.7%、対前年比は79%と大きく下回りましたので年度計画に支障がでなければと願うばかりです。なお、2013年度末に導入した4施設ですが、3月末に1年目の設備点検を終え、大枝中学校の一部パネルに不具合があったようで、念のために予防交換(無償)を予定しています。

◆日別・発電場所別実績 施設名称前の記号表示: K=京セラ製 S=サニバ製 C=カナディアンソーラー製 数字:出力(kW)

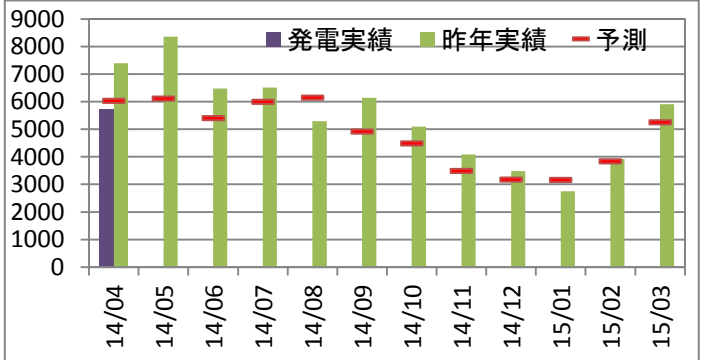


◆春日丘中 累計: 4,679kWh 累計予測比: 97.3% 累計前年比: 80.5%



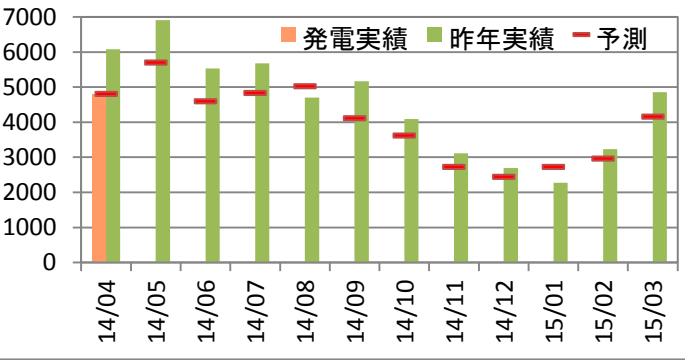
最大値	時間当り(kWh)	1日当り(kWh)
2015年度	2015/4/17 12:00 35.5	2015/4/26 270.0
過去最大	2014/5/17 13:00 37.0	2014/5/17 296.8

◆大枝中 累計: 5,724kWh 累計予測比: 95.1% 累計前年比: 80.6%



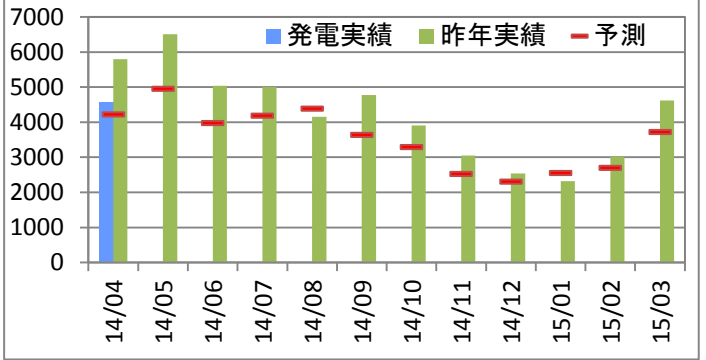
最大値	時間当り(kWh)	1日当り(kWh)
2015年度	2015/4/17 12:00 44.6	2015/4/26 336.1
過去最大	2014/5/17 12:00 45.2	2014/5/7 353.9

◆まち美化 累計: 4,800kWh 累計予測比: 100.2% 累計前年比: 79%



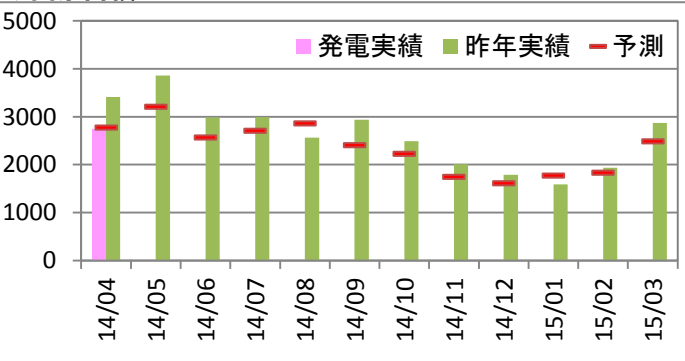
最大値	時間当り(kWh)	1日当り(kWh)
2015年度	2015/4/8 14:00 37.4	2015/4/26 278.7
過去最大	2014/4/6 12:00 38.9	2014/5/28 300.2

◆大將軍小 累計: 4,568kWh 累計予測比: 108.5% 累計前年比: 78.8%



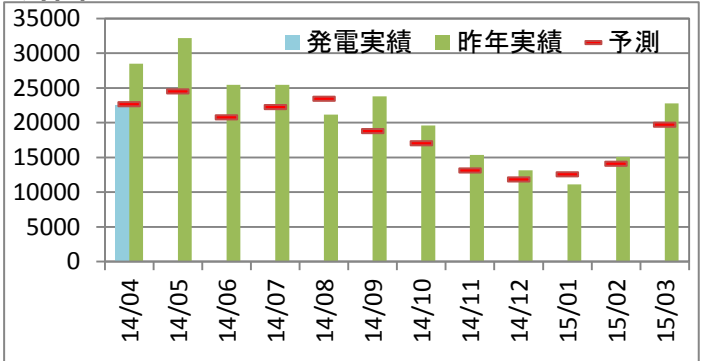
最大値	時間当り(kWh)	1日当り(kWh)
2015年度	2015/4/23 12:00 34.6	2015/4/26 267.5
過去最大	2014/4/6 13:00 36.2	2014/5/17 295.4

◆西京高校 累計: 2,747kWh 累計予測比: 99.4% 累計前年比: 80.6%



最大値	時間当り(kWh)	1日当り(kWh)
2015年度	2015/4/2 12:00 20.1	2015/4/26 161.0
過去最大	2013/5/1 11:00 23.0	2013/5/23 177.7

◆合計 累計: 22,517kWh 累計予測比: 99.7% 累計前年比: 79%



最大値	時間当り(kWh)	1日当り(kWh)
2015年度	2015/4/17 12:00 169.0	2015/4/26 1,313.3
過去最大	2014/5/17 13:00 174.6	2014/5/17 1,414.4

2014年4月分 びっくりエコ発電所 劣化推移レポート

太陽光発電パネルの劣化は年0.5%程度とされています。天候が同条件にならない限り劣化を総発電量で検証することは困難であり、1ヶ月を10日間に分け、区間内の時間当たり最大発電量どうしを比較することで劣化度合いを検証することにしました。

