

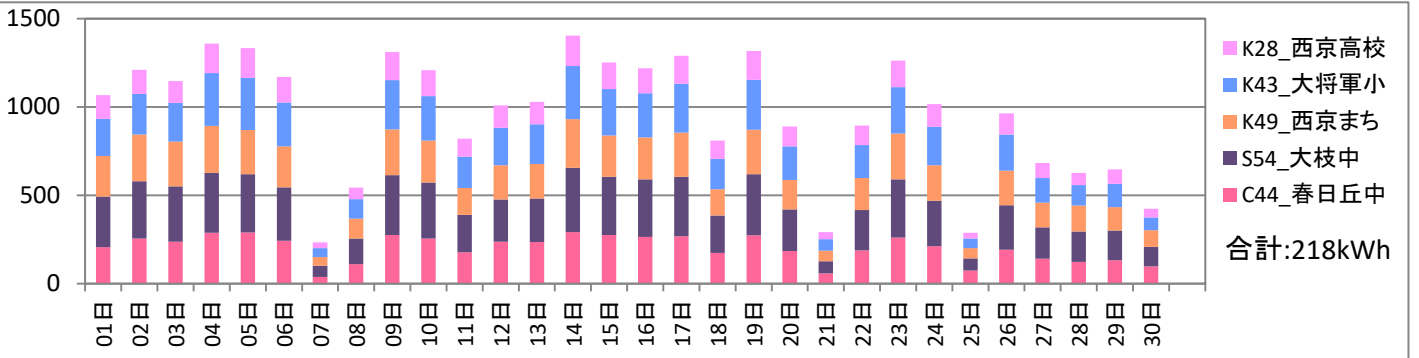
2017年6月分 びっくりエコ発電所 総発電量レポート

<総評>

昨年同期比:126.4% 累計昨年同期比:110.0%
 予測発電同期比:140.0% 累計予測発電同期比:124.1%
 梅雨入りしたものの空梅雨が続き、発電量は年間で最も多い5月並みの発電量でした。

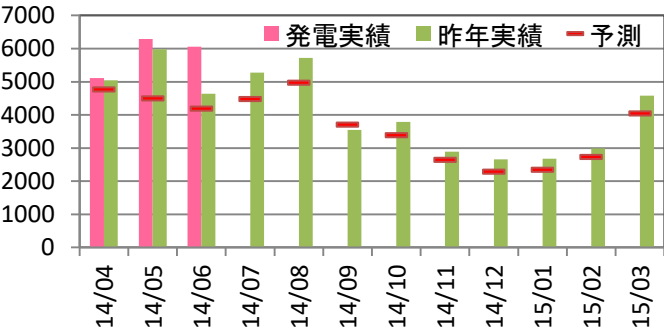
◆日別・発電場所別実績

記名称前の記号表示:K=京セラ製 S=サニバ製 C=カナディアンソーラー製 数字:出力(kW)



◆春日丘中

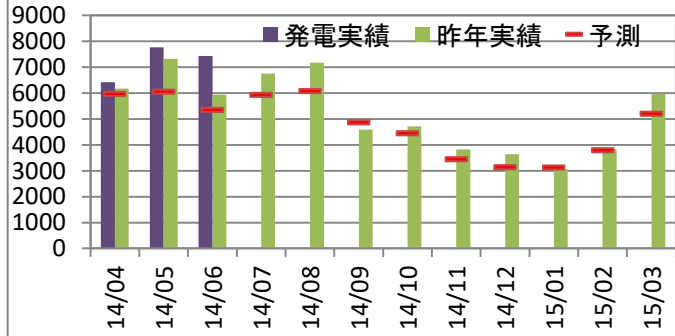
累計:17,462kWh 累計予測比:130.1% 累計前年比:111.5%



最大値	時間当り(kWh)	1日当り(kWh)		
2017年度	2017/6/4 13:00	36.6	2017/6/14	291.7
過去最大	2015/6/4 12:00	37.5	2015/6/4	306.5

◆大枝中

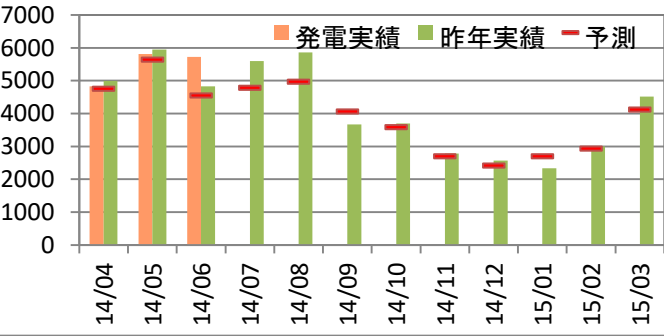
累計:21,622kWh 累計予測比:124.8% 累計前年比:111%



最大値	時間当り(kWh)	1日当り(kWh)		
2017年度	2017/6/5 12:00	45.8	2017/6/14	364.3
過去最大	2016/3/24 13:00	45.9	2016/6/3	362.7

◆まち美化

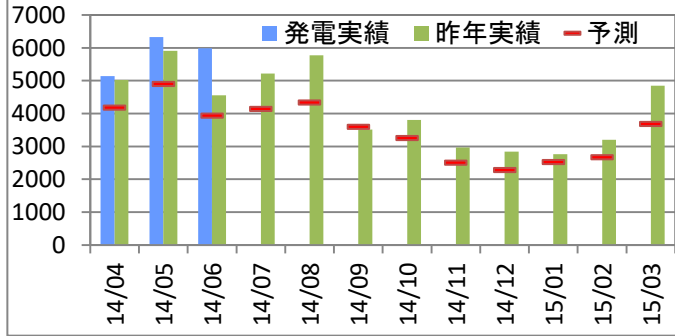
累計:16,365kWh 累計予測比:109.6% 累計前年比:103.8%



最大値	時間当り(kWh)	1日当り(kWh)		
2017年度	2017/5/27 13:00	34.8	2017/5/27	281.1
過去最大	2014/4/6 12:00	38.9	2015/6/4	312.7

◆大將軍小

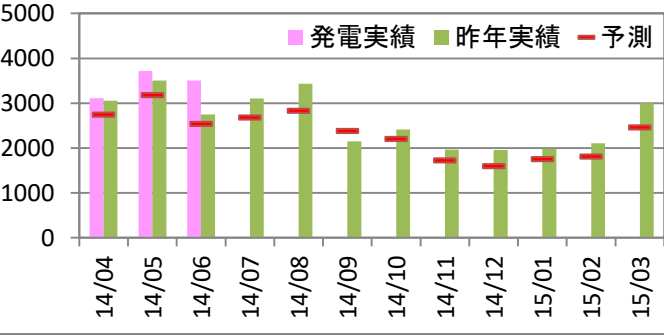
累計:17,459kWh 累計予測比:134.5% 累計前年比:112.7%



最大値	時間当り(kWh)	1日当り(kWh)		
2017年度	2017/6/4 13:00	36.2	2017/6/14	300.7
過去最大	2016/4/11 13:00	37.8	2016/6/2	308.8

◆西京高校

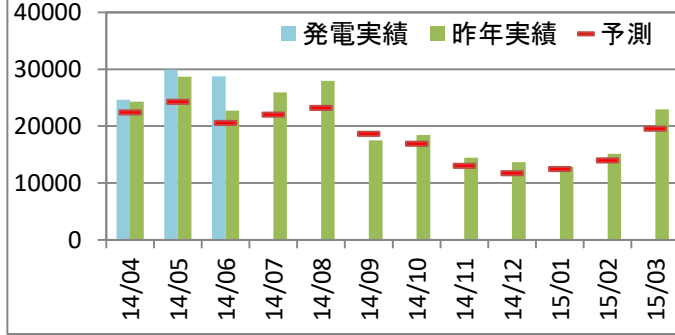
累計:10,334kWh 累計予測比:122.5% 累計前年比:111%



最大値	時間当り(kWh)	1日当り(kWh)		
2017年度	2017/4/19 13:00	20.7	2017/6/14	171.9
過去最大	2013/5/1 11:00	23.0	2016/6/2	178.5

◆合計

累計:83,241kWh 累計予測比:124.1 累計前年比:110%



最大値	時間当り(kWh)	1日当り(kWh)		
2017年度	2017/4/23 13:00	168.9	2017/6/14	1,403.4
過去最大	2014/5/17 13:00	174.6	2014/5/17	1,414.4

2017年6月分 びっくりエコ発電所 劣化推移レポート

太陽光発電パネルの劣化は年0.5%程度とされています。天候が同条件にならない限り劣化を総発電量で検証することは困難であり、1ヶ月を10日間に分け、区間内の時間当り最大発電量どうしを比較することで劣化度合いを検証することにしました。引き続き西京まち美化事務所は、劣化と思われるような動きが気になります。

