

# 2016年9月分 びっくりエコ発電所 総発電量レポート

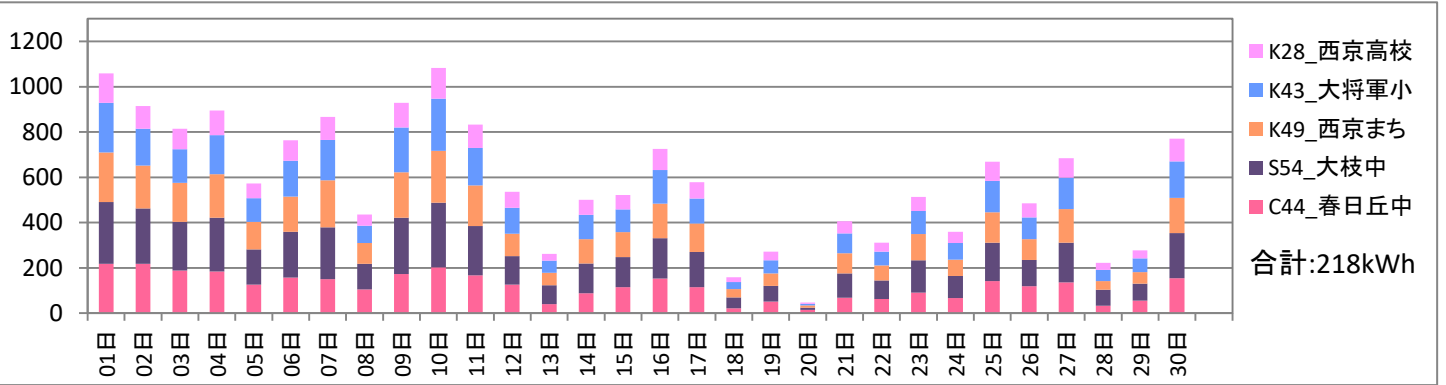
## <総評>

台風や秋雨前線の影響により予測発電量、対前年同期比ともに大きく下回りました。

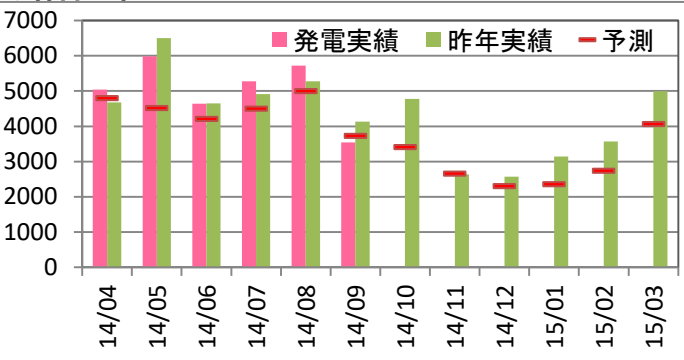
予測発電量: 単月93.5%、累計(4月~9月)111.9%

昨年同期比: 単月84.7%、累計(4月~9月)99.8%

## ◆日別・発電場所別実績 施設名称前の記号表示: K=京セラ製 S=サニバ製 C=カナディアンソーラー製 数字:出力(kW)

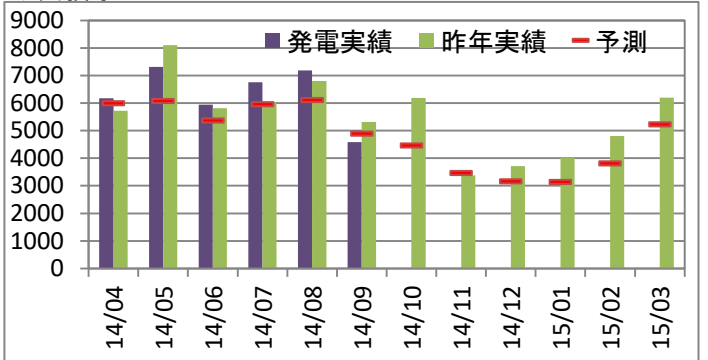


## ◆春日丘中 累計:30,198kWh 累計予測比:113.1% 累計前年比:100.2%



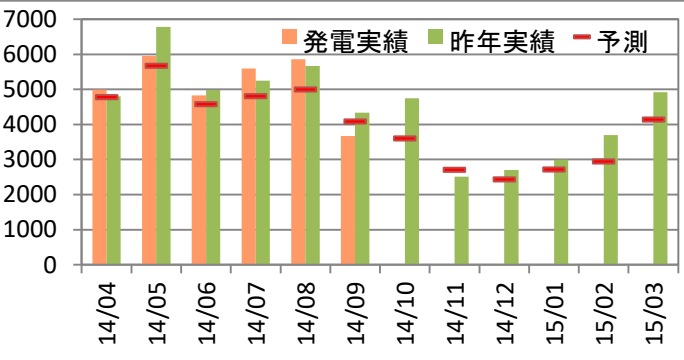
最大値	時間当り(kWh)	1日当り(kWh)		
2016年度	2016/6/2 13:00	36.8	2016/6/3	296.6
過去最大	2014/5/17 13:00	37.0	2014/5/17	296.8

## ◆大枝中 累計:37,971kWh 累計予測比:110.5% 累計前年比:100.7%



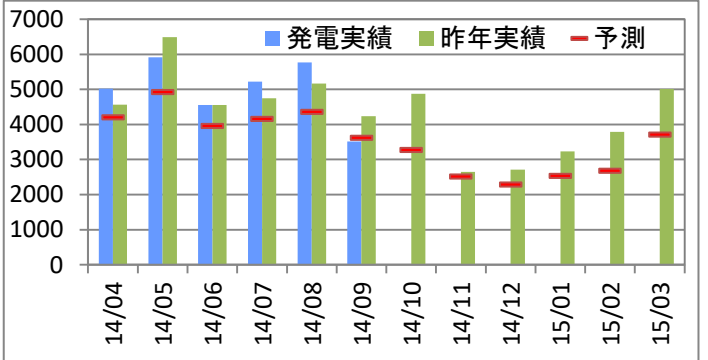
最大値	時間当り(kWh)	1日当り(kWh)		
2016年度	2016/6/2 13:00	45.6	2016/6/3	362.7
過去最大	2016/6/2 13:00	45.6	2016/6/3	362.7

## ◆まち美化 累計:30,891kWh 累計予測比:107% 累計前年比:97.1%



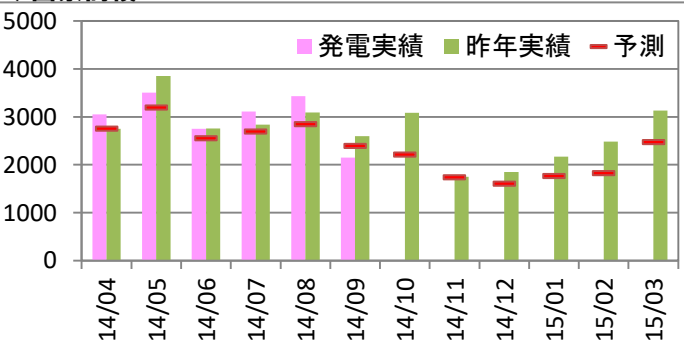
最大値	時間当り(kWh)	1日当り(kWh)		
2016年度	2016/6/2 13:00	37.2	2016/6/2	300.8
過去最大	2014/4/6 12:00	38.9	2016/6/2	300.8

## ◆大將軍小 累計:29,999kWh 累計予測比:119.2% 累計前年比:100.8%



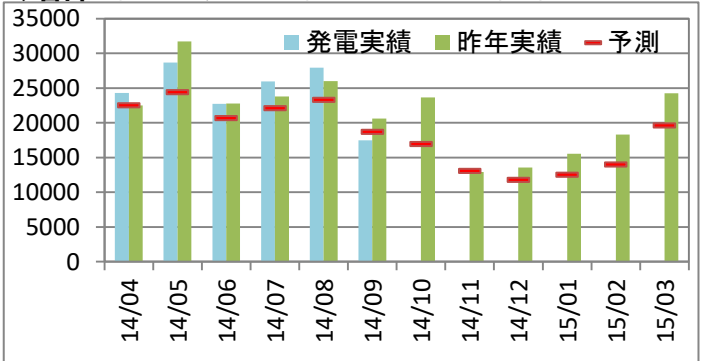
最大値	時間当り(kWh)	1日当り(kWh)		
2016年度	2016/4/11 13:00	37.8	2016/6/2	308.8
過去最大	2016/4/11 13:00	37.8	2016/6/2	308.8

## ◆西京高校 累計:17,999kWh 累計予測比:109.8% 累計前年比:100.7%



最大値	時間当り(kWh)	1日当り(kWh)		
2016年度	2016/4/11 13:00	21.8	2016/6/2	178.5
過去最大	2013/5/1 11:00	23.0	2016/6/2	178.5

## ◆合計 累計:147,058kWh 累計予測比:111.9 累計前年比:99.8%



最大値	時間当り(kWh)	1日当り(kWh)		
2016年度	2016/6/2 13:00	175.7	2016/6/3	1,424.9
過去最大	2016/6/2 13:00	175.7	2016/6/3	1,424.9

## 2016年9月分 びっくりエコ発電所 劣化推移レポート

太陽光発電パネルの劣化は年0.5%程度と言われています。天候が同条件にならない限り劣化を総発電量で検証することは困難であり、1ヶ月を10日間に分け、区間内の時間当たり最大発電量どうしを比較することで劣化度合いを検証することにしました。悪天候が続いたせいで全ての発電場所で昨年より大きく下回る結果となりました。

