

# 2016年8月分 びっくりエコ発電所 総発電量レポート

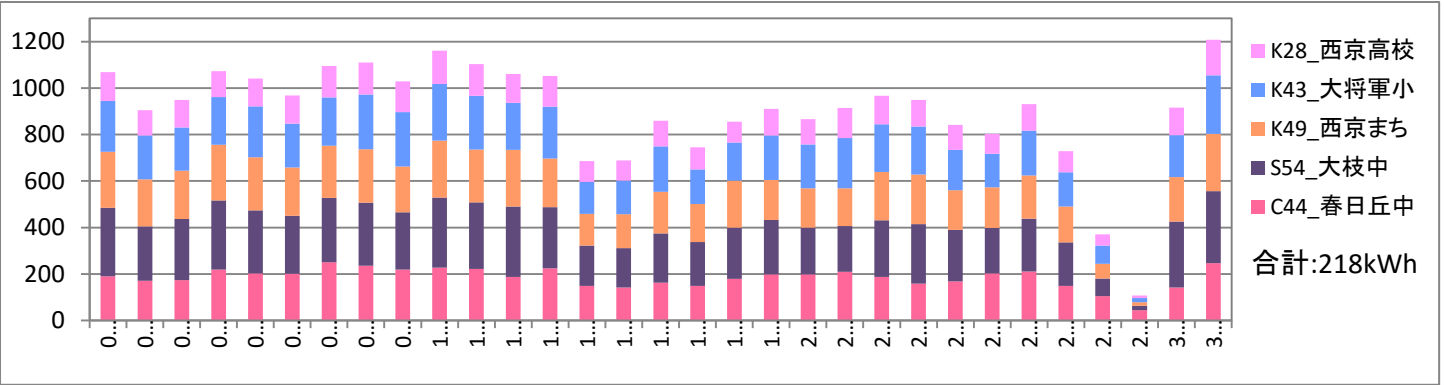
## <総評>

予測発電量、対前年同期比ともに大きく上回りました。前半の13日までと後半の27日まで、天候がクッキリ変わったような発電状況でした。

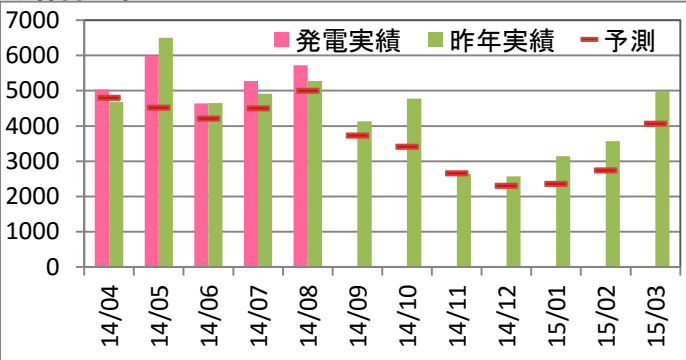
予測発電量: 単月120.2%、累計(4月~8月)114.9%

昨年同期比: 単月107.6%、累計(4月~8月)102.2%

## ◆日別・発電場所別実績 施設名称前の記号表示: K=京セラ製 S=サニバ製 C=カナディアンソーラー製 数字: 出力(kW)

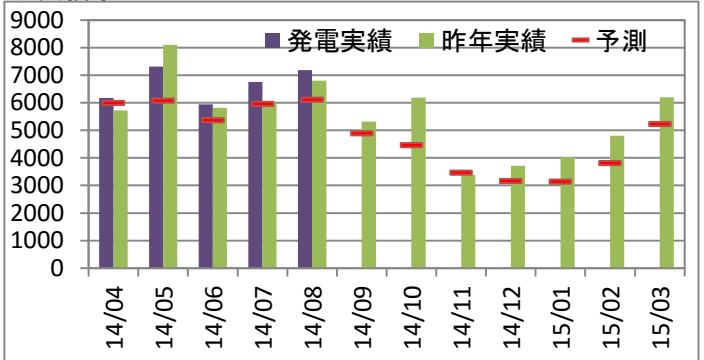


### ◆春日丘中 累計: 26,653kWh 累計予測比: 116% 累計前年比: 102.5%



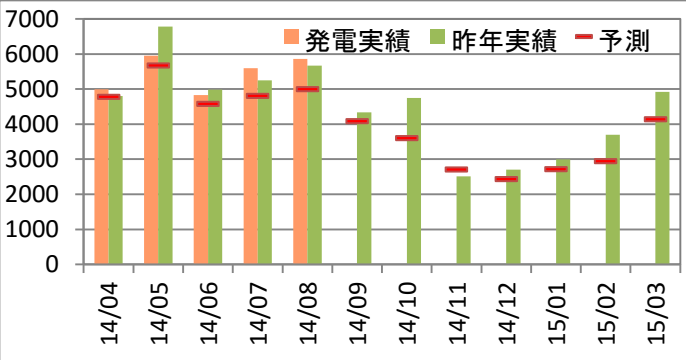
最大値	時間当り(kWh)	1日当り(kWh)		
2016年度	2016/6/2 13:00	36.8	2016/6/3	296.6
過去最大	2014/5/17 13:00	37.0	2014/5/17	296.8

### ◆大枝中 累計: 33,382kWh 累計予測比: 113.2% 累計前年比: 103.7%



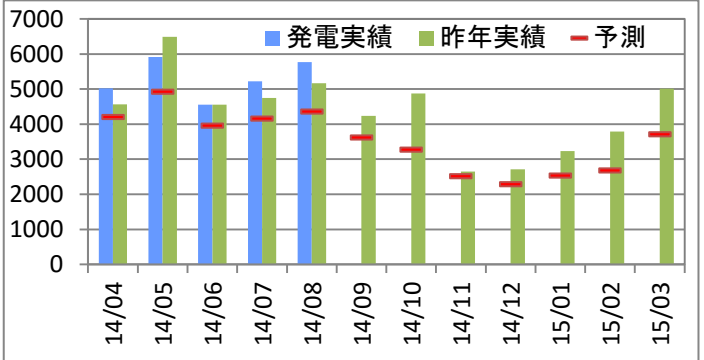
最大値	時間当り(kWh)	1日当り(kWh)		
2016年度	2016/6/2 13:00	45.6	2016/6/3	362.7
過去最大	2016/6/2 13:00	45.6	2016/6/3	362.7

### ◆まち美化 累計: 27,221kWh 累計予測比: 109.8% 累計前年比: 99.1%



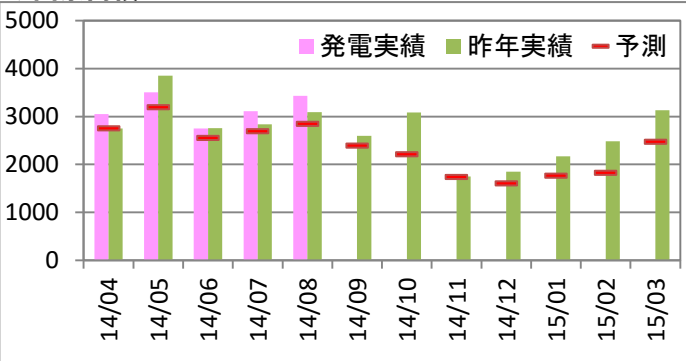
最大値	時間当り(kWh)	1日当り(kWh)		
2016年度	2016/6/2 13:00	37.2	2016/6/2	300.8
過去最大	2014/4/6 12:00	38.9	2016/6/2	300.8

### ◆大將軍小 累計: 26,484kWh 累計予測比: 122.9% 累計前年比: 103.8%



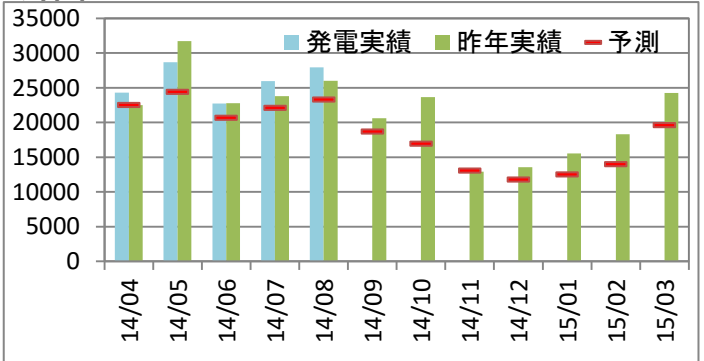
最大値	時間当り(kWh)	1日当り(kWh)		
2016年度	2016/4/11 13:00	37.8	2016/6/2	308.8
過去最大	2016/4/11 13:00	37.8	2016/6/2	308.8

### ◆西京高校 累計: 15,850kWh 累計予測比: 113.2% 累計前年比: 103.7%



最大値	時間当り(kWh)	1日当り(kWh)		
2016年度	2016/4/11 13:00	21.8	2016/6/2	178.5
過去最大	2013/5/1 11:00	23.0	2016/6/2	178.5

### ◆合計 累計: 129,590kWh 累計予測比: 114.9% 累計前年比: 102.2%



最大値	時間当り(kWh)	1日当り(kWh)		
2016年度	2016/6/2 13:00	175.7	2016/6/3	1,424.9
過去最大	2016/6/2 13:00	175.7	2016/6/3	1,424.9

## 2016年8月分 びっくりエコ発電所 劣化推移レポート

太陽光発電パネルの劣化は年0.5%程度と言われています。天候が同条件にならない限り劣化を総発電量で検証することは困難であり、1ヶ月を10日間に分け、区間内の時間当り最大発電量どうしを比較することで劣化度合いを検証することにしました。  
 まち美化事務所の劣化について現地点検を行いました。異常は見受けられなかったとのこと。(水平設置なのでパネルが汚れやすい?)

