

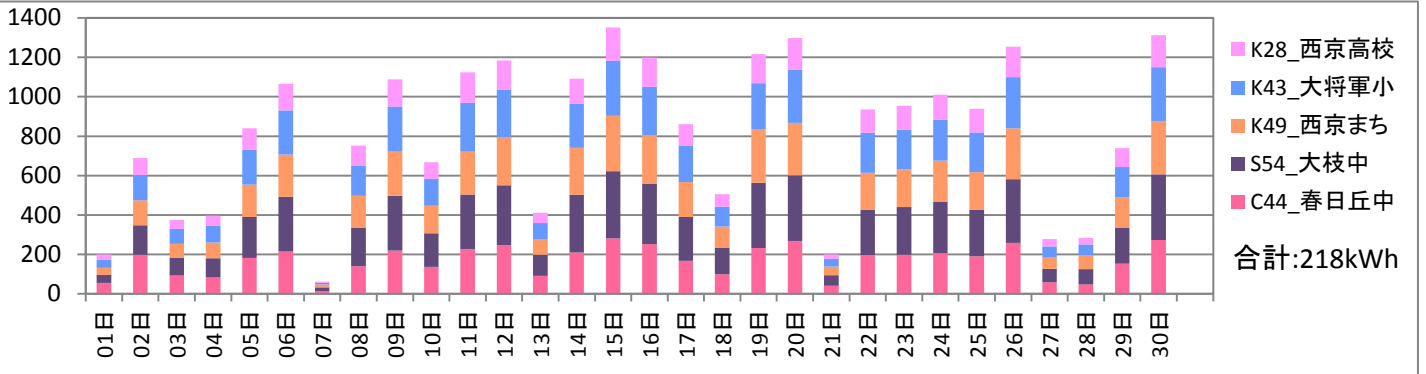
2016年4月分 びっくりエコ発電所 総発電量レポート

<総評>

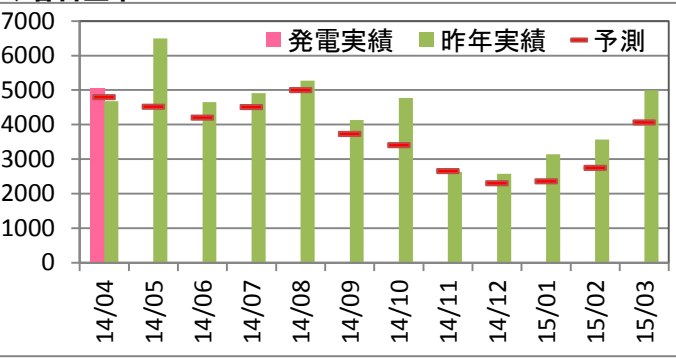
新年度がスタートしましたが、昨年の同期比で107.9%、予測発電量に対しては108%となりました。
年間の中でも4月と5月は、最も発電量が大きくなりますのでまずは好スタートだったのではないのでしょうか？

◆日別・発電場所別実績

設置名称前の記号表示:K=京セラ製 S=サニバ製 C=カナディアンソーラー製 数字:出力(kW)

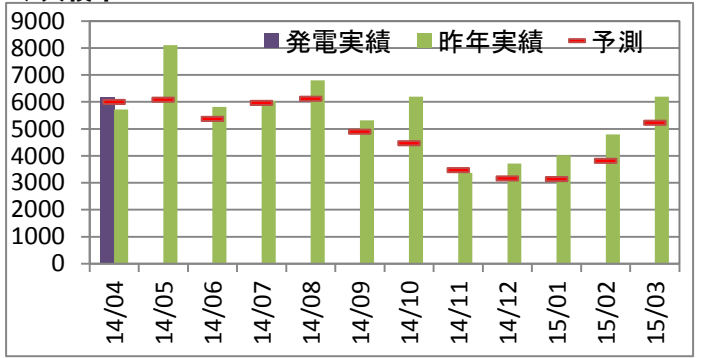


◆春日丘中 累計:5,043kWh 累計予測比:105.4% 累計前年比:107.8%



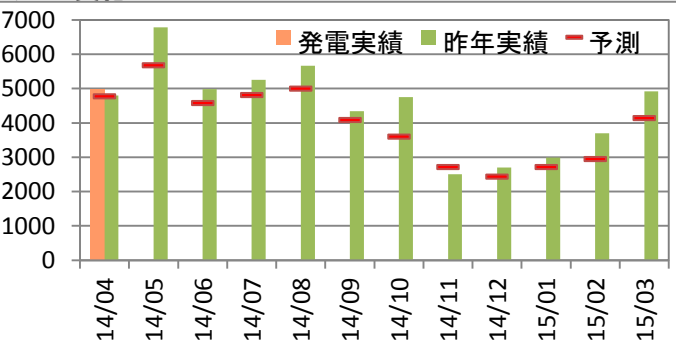
最大値	時間当り(kWh)	1日当り(kWh)
2016年度	2016/4/15 12:00	36.7
過去最大	2014/5/17 13:00	37.0

◆大枝中 累計:6,179kWh 累計予測比:103.2% 累計前年比:111.1%



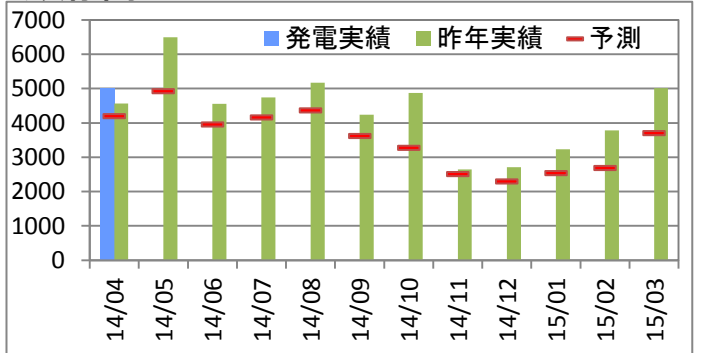
最大値	時間当り(kWh)	1日当り(kWh)
2016年度	2016/4/19 13:00	44.7
過去最大	2014/5/17 12:00	45.2

◆まち美化 累計:4,991kWh 累計予測比:104.7% 累計前年比:104%



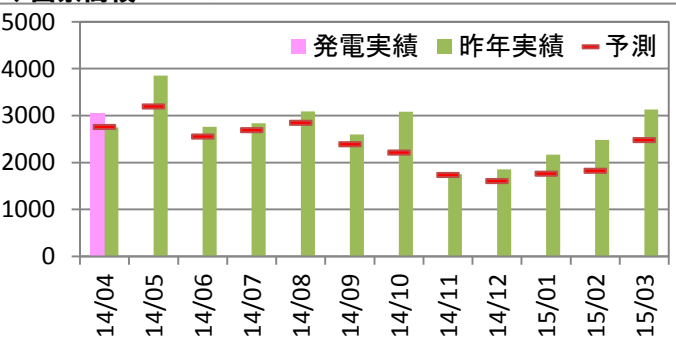
最大値	時間当り(kWh)	1日当り(kWh)
2016年度	2016/4/15 12:00	37.0
過去最大	2014/4/6 12:00	38.9

◆大將軍小 累計:5,021kWh 累計予測比:119.8% 累計前年比:109.9%



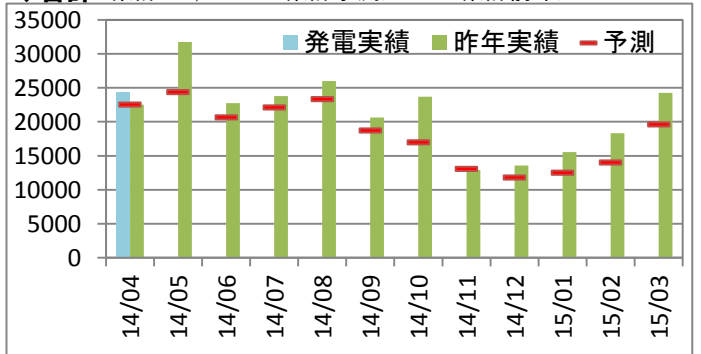
最大値	時間当り(kWh)	1日当り(kWh)
2016年度	2016/4/11 13:00	37.8
過去最大	2014/4/6 13:00	36.2

◆西京高校 累計:3,053kWh 累計予測比:111% 累計前年比:111.1%



最大値	時間当り(kWh)	1日当り(kWh)
2016年度	2016/4/11 13:00	21.8
過去最大	2013/5/1 11:00	23.0

◆合計 累計:24,287kWh 累計予測比:108 累計前年比:107.9%



最大値	時間当り(kWh)	1日当り(kWh)
2016年度	2016/4/15 12:00	175.5
過去最大	2014/5/17 13:00	174.6

2016年4月分 びっくりエコ発電所 劣化推移レポート

太陽光発電パネルの劣化は年0.5%程度と言われています。天候が同条件にならない限り劣化を総発電量で検証することは困難であり、1ヶ月を10日間に分け、区間内の時間当り最大発電量どうしを比較することで劣化度合いを検証することにしました。

